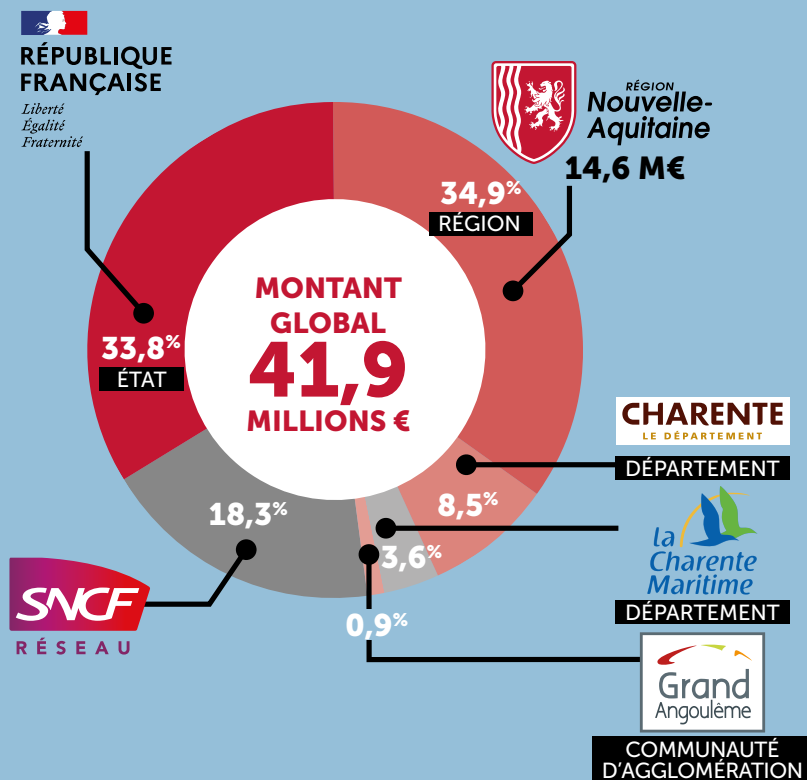


LIGNE 16

• ANGOULÊME
• SAINTES
• ROYAN



Montant et financement de l'opération



INFOS VOYAGEURS



À PARTIR DU 29 JUIN
Des milliers de **Petits Prix** sur la ligne Angoulême | Saintes | Royan
À saisir en ligne*

OFFRE DE RÉOUVERTURE
Une réduction de **30%** sur votre abonnement mensuel**

* Voir conditions sur ter.sncf.com/nouvelle-aquitaine.
** Valable sur un abonnement mensuel. À partir du 20/06 2023 jusqu'au 19/08 2023 pour voyager du 1^{er} juillet au 18 septembre 2023. Achat uniquement au guichet. Valable sur toute la ligne 16 uniquement.

L'info trafic en temps réel

- Suivez l'info trafic en temps réel sur le filTwitter **TERNouvelleAQ**, du lundi au vendredi, de 6h à 20h en continu.
- Sur le site TER Nouvelle-Aquitaine

Horaires, achat de billets, bons plans

- Sur le site TER Nouvelle-Aquitaine : ter.sncf.com/nouvelle-aquitaine



Allo TER 0 800 872 872 Service & appel gratuits

- Préparez votre voyage avec un **conseiller TER** Du lundi au vendredi de 6h30 à 19h30, le samedi : de 8h30 à 18h30, le dimanche : de 13h30 à 19h30.
- Possibilité d'achat de billets TER par téléphone (J-7 du voyage).
- **En situation de handicap ?**
 Réservez le **service d'assistance en gare** proposé à la montée et à la descente du train, dans 49 gares.

Toute l'information sur **transports.nouvelle-aquitaine.fr**



Conception : we - Photo : iStock - Illustrations : AdobeStock - Février 2023

LIGNE 16

• ANGOULÊME
• SAINTES
• ROYAN



Du 20 mars au 28 juin 2023, entre Saintes et Angoulême, votre ligne se modernise

PENDANT LES TRAVAUX, DES CARS SONT MIS EN PLACE POUR REMPLACER LES TER



Toute l'information sur **transports.nouvelle-aquitaine.fr**



