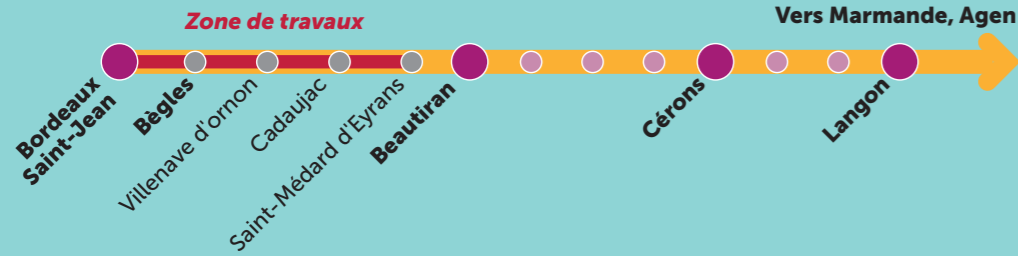




Mes trajets en TER pendant les travaux

LIGNE 44
BORDEAUX
LANGON
AGEN



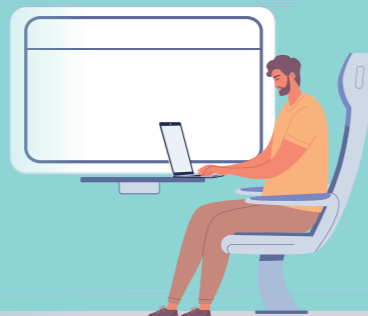
L'importance et la durée des travaux AFSB entraîneront des perturbations. Tout sera mis en œuvre pour **réduire les impacts et faciliter les trajets du quotidien.**

À retenir

- **Maintien du nombre de circulations de trains** (hors opérations "coup de poing"⁽¹⁾ et "travaux d'aménagements en gare"⁽²⁾).
- **Maintien des horaires d'arrivée et de départ** en gare de Bordeaux.
- **Rallongement du temps de parcours de 10 min** pour tous les trains entre Bordeaux et Saint-Médard-d'Eyrans, entraînant des modifications horaires sur toute la ligne jusqu'à Agen.

(1) Certaines opérations dites "coups de poing" nécessiteront des interruptions ponctuelles de circulations des trains (environ 5 séquences de 2 à 3 jours par an).
 (2) Interruptions successives des dessertes dans les gares de Bègles, Villenave d'Ornon, Cadaujac, Saint-Médard d'Eyrans le temps des travaux d'aménagements.

Pendant les travaux, restez informés.



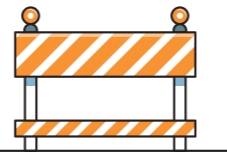
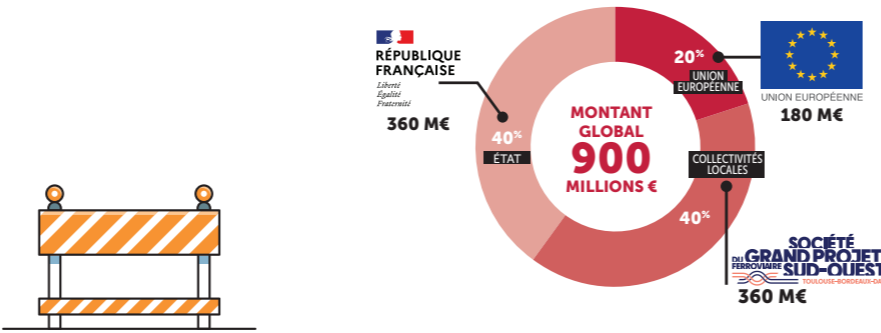
Qui fait quoi ?

25 collectivités territoriales de Nouvelle-Aquitaine et d'Occitanie ont signé, avec l'État et SNCF Réseau, le plan de financement de la ligne à grande vitesse Toulouse-Bordeaux-Dax, dans lequel s'inscrivent les travaux AFSB.

La société GPSO gère la participation des collectivités locales, soit 40% du budget du projet.

SNCF Réseau et SNCF Gares & Connexions (respectivement pour l'infrastructure et les gares), sont responsables de la réalisation du projet et de son pilotage depuis la conception jusqu'à la réception finale.

Montant et financement de l'opération



Ne pas jeter sur la voie publique. Conception : WE © - 0824



LIGNE 44
BORDEAUX
LANGON
AGEN

Aménagements ferroviaires au sud de Bordeaux

L'info trafic en temps réel

- Suivez l'info trafic en temps réel sur **le fil X TER Nouvelle-AQ**, du lundi au vendredi, de 6h à 20h en continu.
- Sur le site TER Nouvelle-Aquitaine



Horaires, achat de billets, bons plans

- Sur le site TER Nouvelle-Aquitaine : [ter.sncf.com/nouvelle-aquitaine](https://www.garesetconnexions.sncf.fr)

Allo TER

0 800 872 872 Service & appel gratuits

- Préparez votre voyage avec un **conseiller TER**. Du lundi au vendredi de 6h30 à 19h30, le samedi : de 8h30 à 18h30, le dimanche et jours fériés : de 13h30 à 19h30.
- **En situation de handicap ou de mobilité réduite ?** **Assist'enGare**, le service d'assistance voyageur proposé 7 jours sur 7. Réservez le service au plus tard 24 heures avant le départ du train :
 - > via le formulaire en ligne <https://www.garesetconnexions.sncf.fr> (rubrique Assist'enGare)
 - > en appelant le **3212**



MODALIS

Toute l'information sur **transports.nouvelle-aquitaine.fr**



MODALIS

Toute l'information sur **transports.nouvelle-aquitaine.fr**

POUR UNE MOBILITÉ DURABLE ET DÉCARBONNÉE AU QUOTIDIEN



Des travaux, pour quoi faire ?

Les Aménagements Ferroviaires au Sud de Bordeaux (AFSB) sur l'axe Bordeaux-Agen ont pour objectif d'améliorer le réseau actuel afin de **faciliter les transports du quotidien et les transports longue distance**.

> Augmenter la capacité de la ligne existante

- pour développer l'offre et la desserte :
 - sur le périmètre du RER Métropolitain avec une fréquence a minima à la demi-heure sur l'axe St-Mariens-Bordeaux-Langon,
 - entre Bordeaux et Agen,
 - sur les lignes à grande vitesse Bordeaux-Toulouse/Dax-Espagne
 - sur le fret ferroviaire.

> Améliorer la fiabilité et la régularité :

création d'une 3^e voie de circulation et d'une 4^e voie au niveau de chaque point d'arrêt pour permettre à des trains roulant à des vitesses différentes et ne desservant pas les mêmes points d'arrêts de se croiser ou se doubler plus facilement.

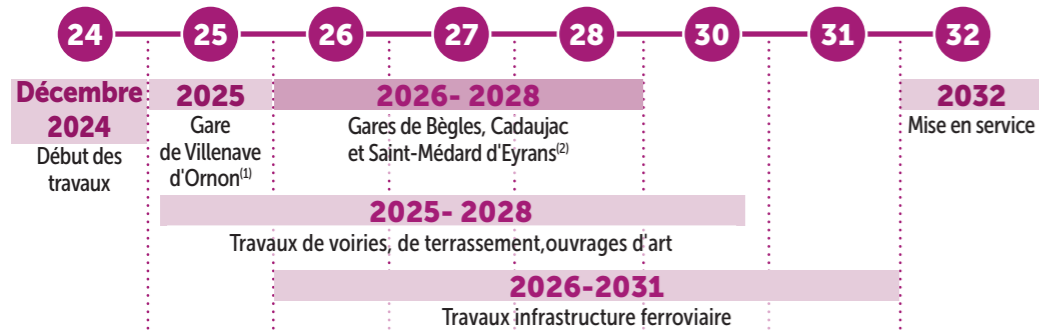
> **Faciliter l'accès aux gares** : aménagement de pôles d'échanges autour des gares, connexion avec les bus, création de parkings, mise en accessibilité des gares et haltes, aménagements de parkings vélos, etc.

> **Améliorer la sécurité** aux abords des voies et des passages à niveau existants.

> **Améliorer le confort** avec la création de passages piétons et cyclistes et la pose d'écrans de protection acoustique.

Les étapes du projet

Planning provisoire



(1) Villenave d'Ornon : fermeture de la gare pour des travaux d'aménagement. Circulations interrompues des trains d'avril à septembre 2025.

(2) Travaux d'aménagements en gare de Bègles, Cadaujac, Saint-Médard avec des fermetures échelonnées et des interruptions de circulations des trains.



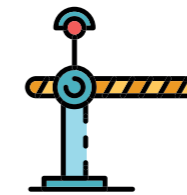
Quels sont les travaux ?

Infrastructures

Création d'une **3^e voie** sur 12 km entre **Bègles** et **Saint-Médard-d'Eyrans**.

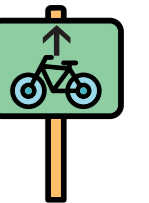
Création d'une **4^e voie** au niveau de 4 gares : **Bègles, Villenave-d'Ornon, Cadaujac et Saint-Médard-d'Eyrans**.

Aménagement de sécurité et intermodalité



Suppression de **6 passages à niveaux** pour **sécuriser** les déplacements.

Création de **6,8 km** de **pistes cyclables** ou **voies vertes**.



Confort



Mise en accessibilité des **4 gares**

Réalisation de **9,6 km** de **protections acoustiques** pour les riverains.



En savoir plus sur les aménagements

