

Des travaux : pour quoi faire ?

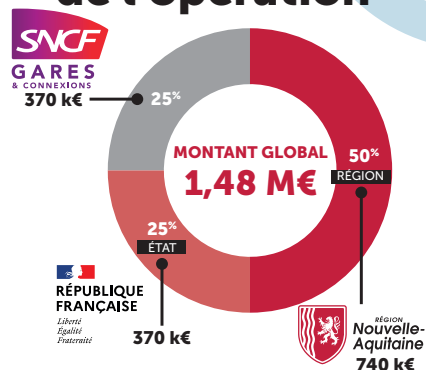
Il s'agit de travaux de mise en accessibilité de la gare d'Ussel qui consisteront au :

- **Rehaussement des deux quais** pour la prise en charge des personnes à mobilité réduite à bord.
- **Déplacement de la zone de traversée des voies**
- **Installation d'équipements aux normes** pour améliorer la sécurité, le confort et l'information voyageurs.

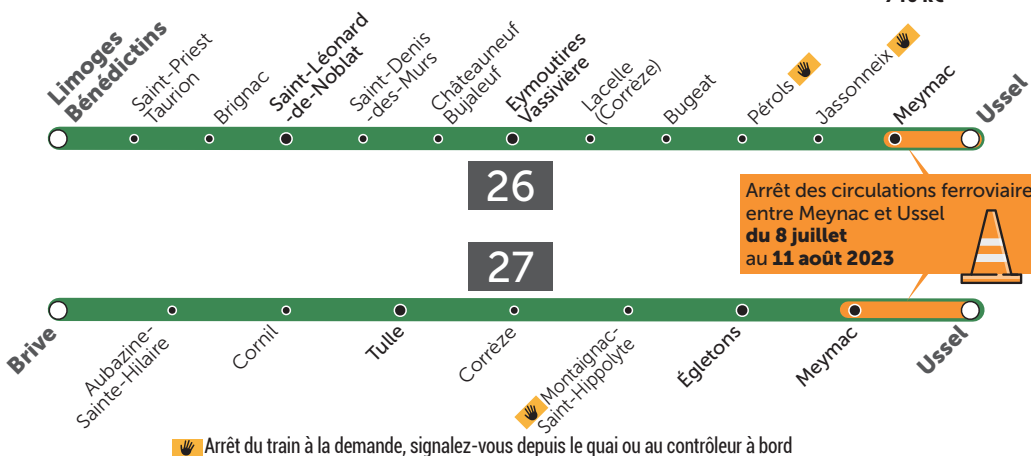
Ces travaux nécessitent **pendant 5 semaines** une interruption totale des circulations TER entre Ussel et Meymac.

Afin de limiter l'impact sur les scolaires, étudiants et actifs, la période estivale est apparue la plus opportune pour la réalisation du chantier.

Montant et financement de l'opération



Conception: WE © - Illustrations: AdobeStock - Juin 2023



L'info trafic en temps réel

- Suivez l'info trafic en temps réel sur le fil Twitter [TERNouvelleAQ](#), du lundi au vendredi, de 6h à 20h en continu.



- Sur le site TER Nouvelle-Aquitaine

Horaires, achat de billets, bons plans

- Sur le site TER Nouvelle-Aquitaine : ter.sncf.com/nouvelle-aquitaine

Allo TER 0 800 872 872 Service & appel gratuits

- Préparez votre voyage avec un conseiller TER Du lundi au vendredi de 6h30 à 19h30, le samedi : de 8h30 à 18h30, le dimanche et jours fériés : de 13h30 à 19h30.
- Possibilité d'achat de billets TER par téléphone (J-7 du voyage).



En situation de handicap ou de mobilité réduite ?

Réservez **ACCES TER** le service d'assistance voyageur handicapé et mobilité réduite, proposé 7 jours sur 7 dans 107 gares.
Tél. : 0800 872 872
du lundi au samedi de 7h00 à 19h00, dimanche et jour férié 9h00-13h00.

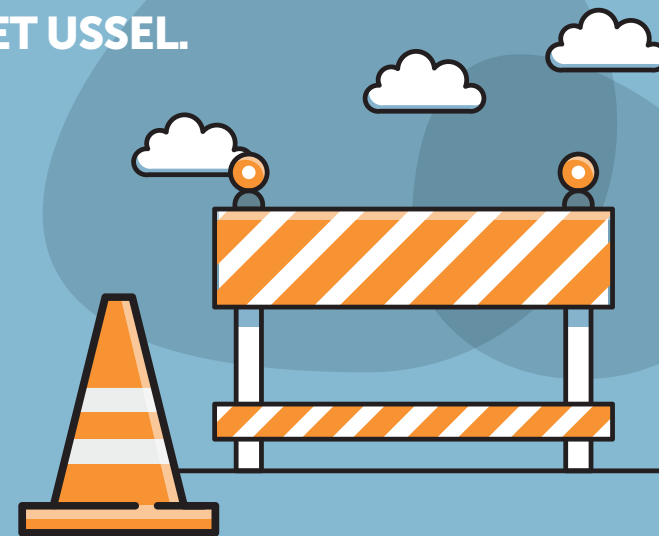
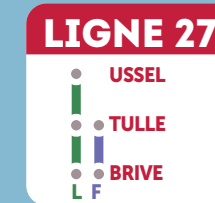
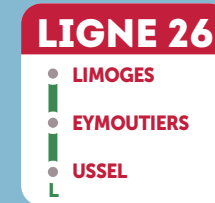


Toute l'information sur transports.nouvelle-aquitaine.fr



Du 8 juillet au 11 août, les quais de la gare d'Ussel sont mis en accessibilité.

PENDANT CES TRAVAUX, DES CARS SONT MIS EN PLACE POUR REMPLACER LES TER ENTRE MEYMAC ET USSEL.



Toute l'information sur transports.nouvelle-aquitaine.fr



LIGNE 26

- LIMOGES
- EYMOUTIERS
- USSEL



INFO TRAFIC TRAVAUX TER NOUVELLE-AQUITAINE

26

LIMOGES ↔ EYMOUTIERS ↔ USSEL

Horaires du 8 juillet au 11 août 2023

Les horaires de desserte des gares intermédiaires ne changent pas.
Se référer à la fiche horaire habituelle de la ligne

Lundi	Mardi	Mercredi	Jeudi	Vendredi	Samedi	Dimanche	LIMOGES- BÉNÉDICTINS	MEYMAC	USSEL
■	■	■	■	■	■	■	05:35	07:14	
■	■	■	■	■	■	■	07:25	07:45	
■	■	■	■	■	■	■	10:05	11:43	
■	■	■	■	■	■	■	11:55	12:15	
■	■	■	■	■	■	■	14:25	14:45	
■	■	■	■	■	■	■	17:21		
■	■	■	■	■	■	■	17:30	17:50	
■	■	■	■	■	■	■	16:12		
■	■	■	■	■	■	■	17:18		
■	■	■	■	■	■	■	18:27		
■	■	■	■	■	■	■	20:41	21:01	
■	■	■	■	■	■	■	20:04		
■	■	■	■	■	■	■	20:15	20:35	
■	■	■	■	■	■	■	20:06		
■	■	■	■	■	■	■	20:22		
■	■	■	■	■	■	■	21:07		
■	■	■	■	■	■	■	22:44		
■	■	■	■	■	■	■	22:55	23:15	
■	■	■	■	■	■	■	21:14		
■	■	■	■	■	■	■	23:00	23:20	

USSEL ↔ EYMOUTIERS ↔ LIMOGES

Horaires du 8 juillet au 11 août 2023

Les horaires de desserte des gares intermédiaires ne changent pas.
Se référer à la fiche horaire habituelle de la ligne

Lundi	Mardi	Mercredi	Jeudi	Vendredi	Samedi	Dimanche	USSEL	MEYMAC	LIMOGES- BÉNÉDICTINS
■	■	■	■	■	■	■	05:50	06:10	07:15
■	■	■	■	■	■	■	06:25		08:04
■	■	■	■	■	■	■	07:20	07:40	
■	■	■	■	■	■	■	07:54		09:33
■	■	■	■	■	■	■	10:20	10:40	
■	■	■	■	■	■	■	10:53		12:30
■	■	■	■	■	■	■	12:00	12:20	
■	■	■	■	■	■	■	12:37		14:14
■	■	■	■	■	■	■	14:50	15:10	
■	■	■	■	■	■	■	15:23		17:01
■	■	■	■	■	■	■	18:10		18:06
■	■	■	■	■	■	■	19:12		19:12
■	■	■	■	■	■	■	17:35	17:55	
■	■	■	■	■	■	■	18:10		19:49
■	■	■	■	■	■	■	17:50	18:10	
■	■	■	■	■	■	■	20:40	21:00	
■	■	■	■	■	■	■	21:15		22:51

Les arrêts des autocars peuvent être déportés : reportez vous à l'affichage disponible en gare.
Pour accéder à l'autocar de substitution, vous devez présenter au chauffeur un titre de transport valable et composé.

@TERNouvelleAQ

ALLO TER NOUVELLE-AQUITAINE
0 800 872 872

SITE INTERNET & MOBILE
ter.snctf.com/nouvelle-aquitaine



INFO TRAFIC TRAVAUX TER NOUVELLE-AQUITAINE

27

BRIVE ↔ TULLE ↔ USSEL

Horaires du 8 juillet au 11 août 2023

Les horaires de desserte des gares intermédiaires ne changent pas.
Se référer à la fiche horaire habituelle de la ligne

Lundi	Mardi	Mercredi	Jeudi	Vendredi	Samedi	Dimanche	USSEL	MEYMAC	BRIVE-LA- GALLARDE	Destination
■	■	■	■	■	■	■	05:20	05:40	05:50	
■	■	■	■	■	■	■	05:52		07:18	
■	■	■	■	■	■	■	08:42		08:02	
■	■	■	■	■	■	■	09:22		08:40	
■	■	■	■	■	■	■	11:16	BORDEAUX- SAINT-JEAN	11:23	
■	■	■	■	■	■	■	13:49		13:49	
■	■	■	■	■	■	■	12:15	12:35	12:15	12:35
■	■	■	■	■	■	■	14:35	14:55	14:35	14:55
■	■	■	■	■	■	■	15:07		16:41	
■	■	■	■	■	■	■	16:00	16:20	16:00	16:20
■	■	■	■	■	■	■	16:05	16:25	16:05	16:25
■	■	■	■	■	■	■	16:30	16:50	16:30	16:50
■	■	■	■	■	■	■	18:13	PÉRIGUEUX	18:13	PÉRIGUEUX
■	■	■	■	■	■	■	18:51		18:51	
■	■	■	■	■	■	■	18:44		18:44	
■	■	■	■	■	■	■	19:38	PÉRIGUEUX	19:38	PÉRIGUEUX
■	■	■	■	■	■	■	20:14		20:14	
■	■	■	■	■	■	■	19:10	19:30	19:10	19:30
■	■	■	■	■	■	■	19:44		21:14	
■	■	■	■	■	■	■	19:45	20:05	19:45	20:05
■	■	■	■	■	■	■	20:19		21:45	

Les Bus réguliers circulent normalement :
fiches horaires disponibles en gare et internet.

USSEL ↔ TULLE ↔ BRIVE

Horaires du 8 juillet au 11 août 2023

Les horaires de desserte des gares intermédiaires ne changent pas.
Se référer à la fiche horaire habituelle de la ligne

Lundi	Mardi	Mercredi	Jeudi	Vendredi	Samedi	Dimanche	BRIVE-LA- GALLARDE	MEYMAC	USSEL
■	■	■	■	■	■	■	06:24		07:51
■	■	■	■	■	■	■	06:59		08:05 08:25
■	■	■	■	■	■	■	07:41		
■	■	■	■	■	■	■	08:23		
■	■	■	■	■	■	■	09:02		
■	■	■	■	■	■	■	11:23		
■	■	■	■	■	■	■	12:11		
■	■	■	■	■	■	■	14:14	14:34	
■	■	■	■	■	■	■	13:30		
■	■	■	■	■	■	■	15:29	15:49	
■	■	■	■	■	■	■	12:41		
■	■	■	■	■	■	■	14:16		
■	■	■	■	■	■	■	15:55	16:15	
■	■	■	■	■	■	■	14:51		
■	■	■	■	■	■	■	16:20		
■	■	■	■	■	■	■	17:10		
■	■	■	■	■	■	■	17:45		
■	■	■	■	■	■	■	17:09		
■	■	■	■	■	■	■	18:45	19:05	
■	■	■	■	■	■	■	17:50		
■	■	■	■	■	■	■	19:44	20:04	
■	■	■	■	■	■	■	18:31		
■	■	■	■	■	■	■	18:53		
■	■	■	■	■	■	■	20:30	20:50	
■	■	■	■	■	■	■	19:11		
■	■	■	■	■	■	■	19:14		
■	■	■	■	■	■	■	21:05	21:25	
■	■	■	■	■	■	■	20:43		
■	■	■	■	■	■	■	22:20	22:40	

Les Bus réguliers circulent normalement :
fiches horaires disponibles en gare et internet.

@TERNouvelleAQ

ALLO TER NOUVELLE-AQUITAINE
0 800 872 872

SITE INTERNET & MOBILE
ter.snctf.com/nouvelle-aquitaine



LIGNE 27

- USSEL
- TULLE
- BRIVE
- L F

