

# Se déplacer en CAR

Le plan du réseau  
• Les tarifs  
• Les infos... pratiques...



## Bon à savoir

**Participation employeur**  
Depuis le 1<sup>er</sup> janvier 2009, les employeurs doivent prendre en charge 50% du coût des abonnements de transport public de leurs salariés. Pour un actif abonné au mois, le trajet unitaire revient à moins de 0,53€ ! Renseignez-vous !

**Bon plan pour les jeunes**  
Munis de leur carte d'abonnement aux transports scolaires régionaux, les jeunes pourront voyager gratuitement sur l'ensemble des lignes régionales hors temps scolaire : mercredi après-midi, samedi, dimanche et vacances scolaires (sauf vacances d'été et lignes de ski).

**Besoin d'un service de transport spécifique ? Pensez au transport à la demande**  
Vous avez la possibilité de demander un service sur réservation (aux horaires et points d'arrêt pré-défini) au **0 800 718 564**.

**La Région Nouvelle-Aquitaine finance 90% de votre voyage**

## Les tarifs au 1<sup>er</sup> janvier 2023

Tarifs applicables quelle que soit la distance parcourue et même en correspondance directe avec une autre ligne routière de la Région Nouvelle-Aquitaine.

<b>VOYAGE SIMPLE</b> <b>2,30€</b> Tarif tout public <b>0,40€</b> Tarif solidaire (sous conditions de ressources)	<b>VOYAGE ALLER/RETOUR</b> <b>4,10€</b> Tarif tout public <sup>(4)</sup>	<b>10 VOYAGES</b> <b>18,40€</b> Tarif tout public soit 1,84€ le voyage <b>9,20€</b> Tarif - 28 ans soit 0,92€ le voyage
<b>PASS HEBDO<sup>(1)</sup></b> <b>16,60€</b> Tarif tout public <b>8,30€</b> Tarif - 28 ans	<b>PASS MENSUEL<sup>(2)</sup></b> <b>43€</b> Tarif tout public <b>21,50€</b> Tarif - 28 ans	<b>PASS ANNUEL<sup>(3)</sup></b> <b>430€</b> Tarif tout public soit 35,83€ / mois <b>215€</b> Tarif - 28 ans soit 17,92€ / mois
<b>ACCÈS GRATUIT</b> <ul style="list-style-type: none"> <li>• Enfant -4 ans avec un adulte payant</li> <li>• Accompagnant PMR*</li> <li>• Ancien combattant (sur présentation de la carte)</li> </ul>	<b>GROUPE +10 PERS.</b> (sur réservation) <b>16€</b> pour 10 pers. (puis 1,60€ / pers. supplémentaire)	<small>(1) Validité 7 jours qui peut débuter n'importe quel jour de la semaine.            (2) Abonnement glissant.            (3) Engagement sur 12 mois. En cas de non-utilisation totale ou partielle, et quel qu'en soit le motif, aucun remboursement même partiel ne pourra être effectué.            (4) Aller-retour dans la même journée.            * Personne à Mobilité Réduite.</small>

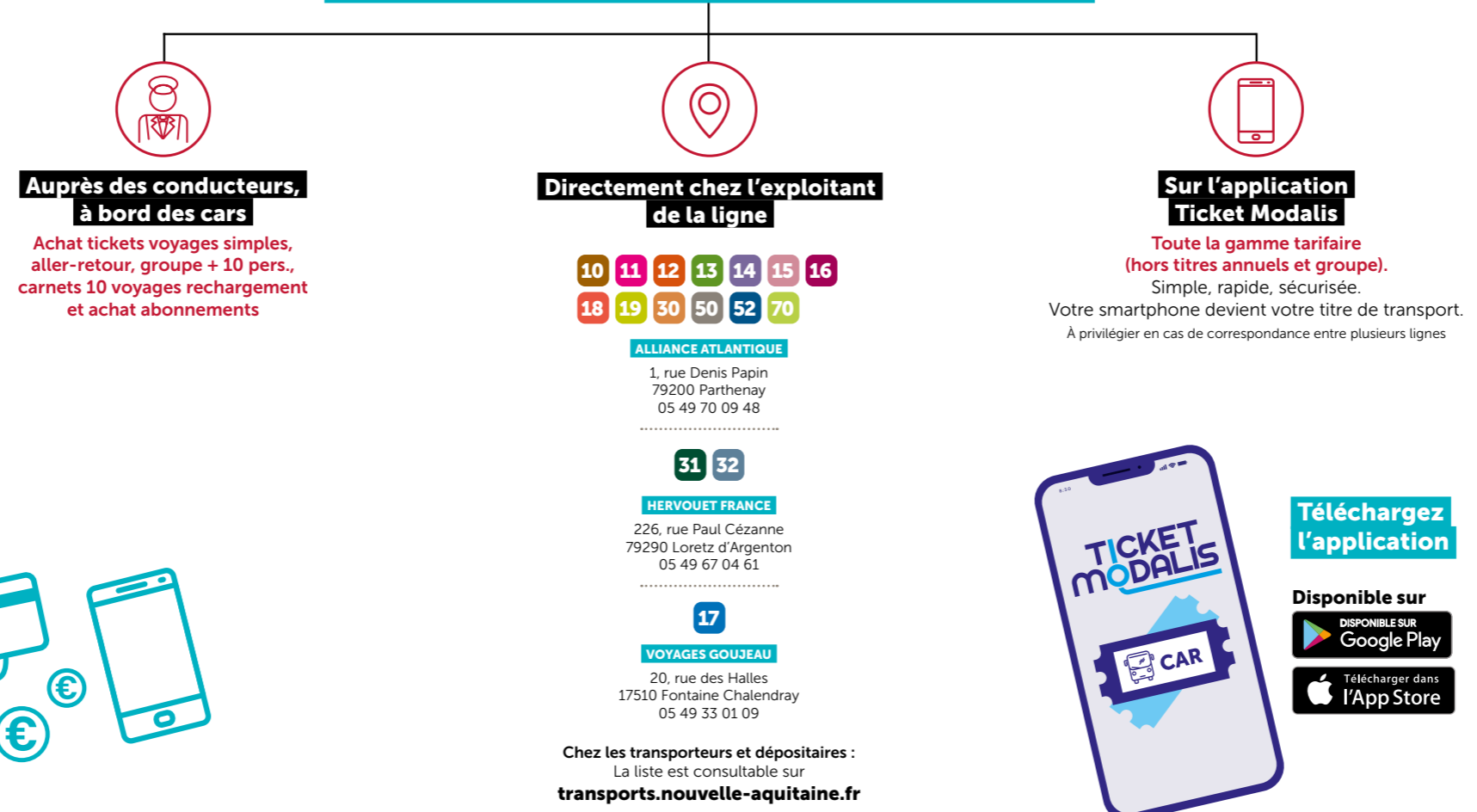
### Carte SOLIDAIRE

un vrai coup de pouce pour vos déplacements

- La Carte Solidaire permet de voyager à bord des trains et cars régionaux de Nouvelle-Aquitaine avec une réduction de 80% qui s'applique sur le billet au tarif normal.
- La carte est nominative, gratuite et valable un an.
- Faites la demande en ligne sur [transports.nouvelle-aquitaine.fr](http://transports.nouvelle-aquitaine.fr) ou téléchargez le formulaire de souscription sur le site. **0 969 36 89 11** (appel non surtaxé).



## Où acheter mon titre de transports ?



## Comment préparer votre voyage ?

**Vous savez quelle ligne emprunter**

Trouvez votre fiche horaire sur le module en ligne.



**Vous cherchez le meilleur itinéraire**

Rentrez votre adresse de départ et votre destination dans le calculateur Modalis sur [transports.nouvelle-aquitaine.fr](http://transports.nouvelle-aquitaine.fr)

## Où vous renseigner ?

**En ligne**

Sur [transports.nouvelle-aquitaine.fr](http://transports.nouvelle-aquitaine.fr)

**Par téléphone**

En appelant le **0970 870 870** (du lundi au samedi de 8h à 19h - prix d'un appel local).

## Les 3 grands avantages de se déplacer avec les cars régionaux

### Économie

Ne vous souciez plus du prix du carburant, des coûts de stationnement, de l'entretien du véhicule : un euro par jour pour aller travailler avec un pass mensuel tout public (avec la participation de 50% de votre employeur). Sur la base de 20 trajets dans le mois.

### Sérénité

Finies les contraintes de la conduite automobile (incertitude du trafic, difficultés de stationnement), profitez confortablement de votre temps libre en plus pour lire, travailler, vous reposer...

### Respect de l'environnement

Un car complet, c'est près de 60 voitures en moins sur la route (en autosolisme). Et à bord des futurs cars au biogaz, vous participerez à réduire de 80% les émissions de particule fines.

## Plus loin, plus sûr avec les cars régionaux !

### LES INFORMATIONS COMPLÉMENTAIRES

**Pour faire face aux enjeux du changement climatique**

- Plusieurs véhicules du réseau proposent une motorisation alternative au BIO GNV ou au B100 exclusif.
- 9 véhicules repartis sur les lignes 10-12-13
- 4 véhicules sur la 11
- 3 véhicules sur la 17

**Pour découvrir les attractivités du territoire**

Durant les Estivales, 12 lignes desservent 12 destinations à découvrir en Deux-Sèvres.

Des petits villages et des petites cités de caractère comme Melle, Celles-Sur-Belle, Airvault, Mauléon et Saint-Loup-Lamairé mais aussi des villes à taille humaine : Niort, Porte du Marais Poitevin, Parthenay La Médiévale, Poitiers La Romane, Bressuire à Thouars, des escapades nature à Argentonay et Moncoutant et de nombreux parcours de Terra Aventura et son jeu de géocaching de « Chasse aux Trésors » !



**Téléchargez l'application**





**CARS RÉGIONAUX**  
**DEUX-SÈVRES**

PAYS DE LA LOIRE



**Les transporteurs du réseau**

**Alliance Atlantique**

- 10 11 12 13 14 15 16
- 18 19 30 50 52 70

12 rue Denis Papin  
79200 PARTHENAY  
05 49 70 09 48

**Hervouet France**

- 31 32

226 rue Paul Cézanne  
79290 LORETZ D'ARGENTON  
05 49 67 04 61

**Voyages Goujeau**

- 17

20 rue des Halles  
17510 Fontaine Chalendray  
05 46 33 01 09

**Réseau de l'Agglomération du Bocage Bressuirais**

- 4 5 6 7 8

05 49 80 71 97  
trema@agglo2b.fr

**Réseau de l'Agglomération du Niortais**

- 20 21 22 23 24 26

05 49 09 09 00  
tanilib.com



**Légende**

- Réseau ferroviaire
- Zones gérées par d'autres AOM (Autorités Organisatrices de la Mobilité)
- Réseau des Agglomérations du Bocage Bressuirais et du Niortais



© www.graphibus.fr - Réf. 130909

Gérez vos déplacements avec



Toute l'information sur  
**transports.nouvelle-aquitaine.fr**



RÉGION  
**Nouvelle-Aquitaine**

La Région vous transporte