



CARS RÉGIONAUX
PYRÉNÉES-ATLANTIQUES



NOUVEAU RÉSEAU
1^{ER} SEPT. 2022

- 801 > 520 Pau / Orthez
- 802 > 521 Pau / Monein
- Nouveau !** 522 Pau / Artix / Mourenx
- 809 > 523 Orthez / Saint-Palais
- 806 > 524 Pau / Laruns / Gourette
- 806 bis > 525 Laruns / Artouste / Col-du-Pourtalet
- 530 Pau / Aire-sur-l'Adour / Mont-de-Marsan
- 531 Pau / Aire-sur-l'Adour / Agen
- 821 > 532 Pau / Crouseilles (ligne sur réservation)
- 803 > 533 Pau / Pontacq
- 804 > 534 Pau / Asson
- 805 > 535 Pau / Montaut
- 550 Bedous / Canfranc
- 807 > 551 Oloron-Sainte-Marie / Arette / La-Pierre-Saint-Martin
- 808 > 552 Oloron-Sainte-Marie / Mauléon
- LIO 961 Tarbes / Aire-sur l'Adour / Mont-de-Marsan

Nouveaux numéros de ligne!

- Point d'arrêt routier
- Connexion avec les autres lignes interurbaines régionales
- Connexions avec les réseaux Idélis de Pau et Txik Txak du Pays Basque
- TER TGV IC Connexion ligne ferroviaire (TER, TGV ou Intercité)
- ⚡ Station de ski
- Service ne circulant pas toute l'année
- Ligne régionale TER

Gérez vos déplacements avec



Toute l'information sur transports.nouvelle-aquitaine.fr



RÉGION
Nouvelle-Aquitaine

La Région vous transporte



Se déplacer en CAR

- Le plan du réseau
- Les tarifs
- Les infos pratiques...

NOUVEAU RÉSEAU
Depuis LE 1^{ER} SEPT. 2022

Achetez vos titres sur l'application
TICKET MODALIS

Toutes les infos sur transports.nouvelle-aquitaine.fr



Les tarifs au 1^{er} janvier 2022

Tarifs applicables quelle que soit la distance parcourue et même en correspondance directe avec une autre ligne routière de la Région Nouvelle-Aquitaine.


VOYAGE SIMPLE 2,30€ Tarif tout public 0,40€ Tarif solidaire (sous conditions de ressources)	VOYAGE ALLER/RETOUR 4,10€ Tarif tout public ⁽⁴⁾	10 VOYAGES 18,40€ Tarif tout public soit 1,84€ le voyage 9,20€ Tarif - 28 ans soit 0,92€ le voyage
PASS HEBDO⁽¹⁾ 16,60€ Tarif tout public 8,30€ Tarif - 28 ans	PASS MENSUEL⁽²⁾ 43€ Tarif tout public 21,50€ Tarif - 28 ans	PASS ANNUEL⁽³⁾ 430€ Tarif tout public soit 35,83€ / mois 215€ Tarif - 28 ans soit 17,92€ / mois
ACCÈS GRATUIT <ul style="list-style-type: none"> Enfant -4 ans avec un adulte payant Accompagnant PMR* Ancien combattant (sur présentation de la carte) 	GROUPE +10 PERS. (sur réservation) 16€ pour 10 pers. (puis 1,60€ / pers. supplémentaire)	TARIFS COMBINÉS AVEC IDELIS 5€ Voyage aller-retour (24h) 49€ Pass mensuel Tout public 490€ Pass annuel Tout public 26€ Pass mensuel -28 ans 230€ Pass annuel -28 ans

⁽¹⁾ Validité 7 jours qui peut débuter n'importe quel jour de la semaine.
⁽²⁾ Abonnement glissant.
⁽³⁾ Engagement sur 12 mois. En cas de non-utilisation totale ou partielle, et quel qu'en soit le motif, aucun remboursement même partiel ne pourra être effectué.
⁽⁴⁾ Aller-retour dans la même journée
 * Personne à Mobilité Réduite

Carte SOLIDAIRE

un vrai coup de pouce pour vos déplacements

- La Carte Solidaire permet de voyager à bord des trains et cars régionaux de Nouvelle-Aquitaine avec une réduction de 80% qui s'applique sur le billet au tarif normal.
- La carte est nominative, gratuite et valable un an.
- Faites la demande en ligne sur transports.nouvelle-aquitaine.fr ou téléchargez le formulaire de souscription sur le site. **0 969 36 89 11** (appel non surtaxé).



Comment préparer votre voyage ?

Vous savez quelle ligne emprunter

Trouvez votre fiche horaire sur le module en ligne.



Vous cherchez le meilleur itinéraire

Rentrez votre adresse de départ et votre destination dans le calculateur Modalis sur transports.nouvelle-aquitaine.fr

Où vous renseigner ?

En ligne

Sur transports.nouvelle-aquitaine.fr

Par téléphone

En appelant le **0970 870 870** (du lundi au samedi de 8h à 19h - prix d'un appel local)

Les 3 grands avantages de se déplacer avec les cars régionaux

- Économie**
 Ne vous souciez plus du prix du carburant, des coûts de stationnement, de l'entretien du véhicule : un euro par jour pour aller travailler avec un pass mensuel tout public (avec la participation de 50% de votre employeur). Sur la base de 20 trajets dans le mois.
- Sérénité**
 Finies les contraintes de la conduite automobile (incertitude du trafic, difficultés de stationnement), profitez confortablement de votre temps libre en plus pour lire, travailler, vous reposer...
- Respect de l'environnement**
 Un car complet, c'est près de 60 voitures en moins sur la route (en autosolisme). Et à bord des futurs cars au biogaz, vous participerez à réduire de 80% les émissions de particule fines.

Bon à savoir

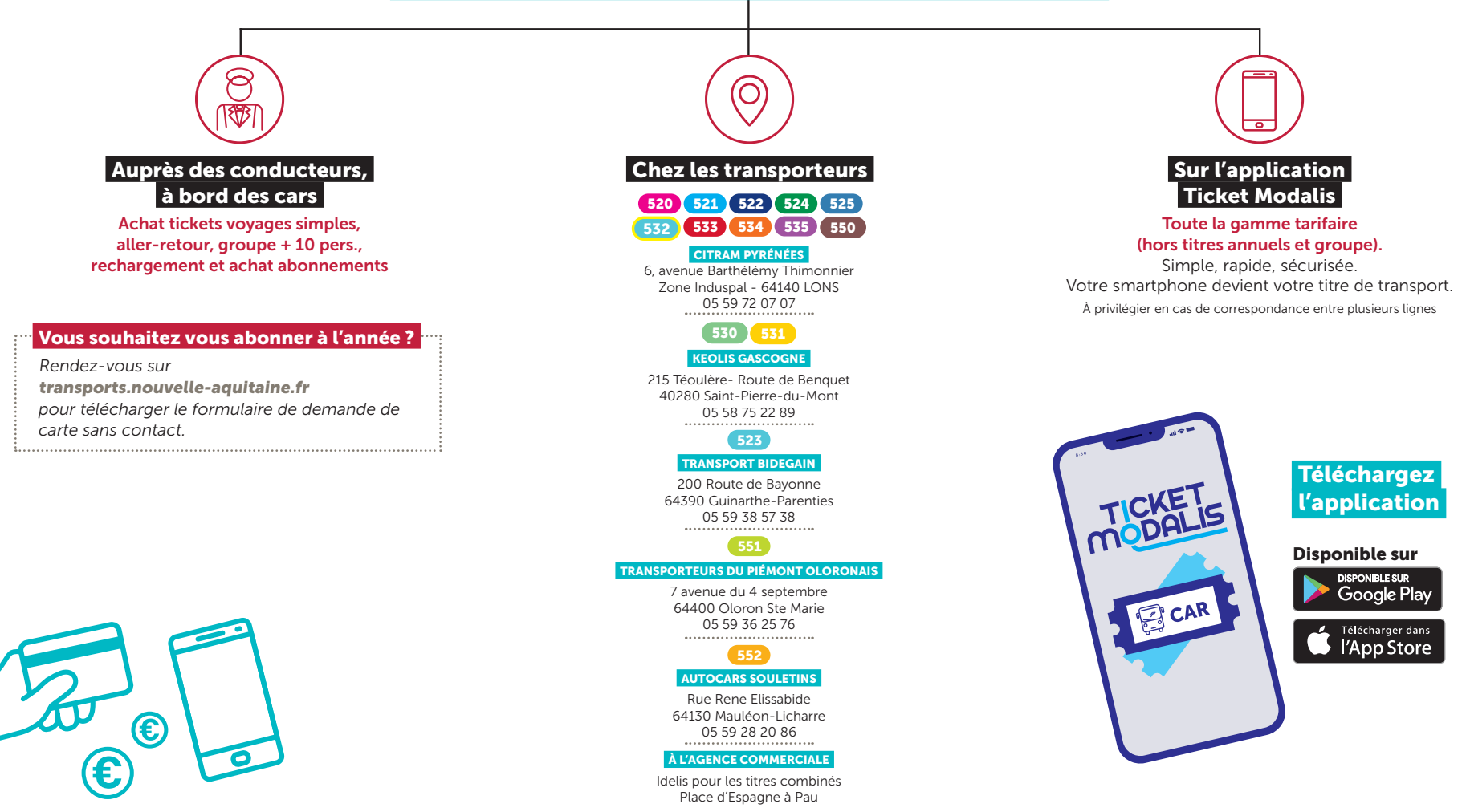
Participation employeur
 Depuis le 1^{er} janvier 2009, les employeurs doivent prendre en charge 50% du coût des abonnements de transport public de leurs salariés. Pour un actif abonné au mois, le trajet unitaire revient à moins de 0,53€ ! Renseignez-vous !

Bon plan pour les jeunes
 Munis de leur carte d'abonnement aux transports scolaires régionaux, les jeunes pourront voyager gratuitement sur l'ensemble des lignes régionales hors temps scolaire : mercredi après-midi, samedi, dimanche et vacances scolaires (sauf vacances d'été et lignes de ski).

Besoin d'un service de transport spécifique ? Pensez au transport à la demande
 Vous avez la possibilité de demander un service sur réservation (aux horaires et points d'arrêt pré-défini) au **0 970 870 870**.

La Région Nouvelle-Aquitaine finance 90% de votre voyage

Où acheter mon titre de transports ?



Téléchargez l'application



Plus loin, plus sûr avec les cars régionaux !

- 1^{ER} SEPTEMBRE 2022 : VOTRE RÉSEAU ÉVOLUE !**
- Pour faciliter vos déplacements**
Des horaires en correspondance avec le réseau LIO (à Aire-sur-l'Adour), les autres lignes régionales, le réseau Idelis, les trains et l'aéroport d'Uzein.
 - Pour répondre aux besoins des actifs et étudiants**
 - Des lignes avec plus d'horaires les matins et soirs et plus de points desservis.
 - Une nouvelle ligne Pau <-> Artix <-> Mourenx desservant de nouveaux arrêts (Mourenx, Lescaur, médiathèque de Lons, université et centre hospitalier de Pau).
 - Pour faire face aux enjeux du changement climatique et vous offrir plus de confort**
 - De nouveaux véhicules à partir de 2023 vont proposer une motorisation alternative au Bio GNV ou au biocarburant, un confort (sellerie) et des services à bord (wifi, prise USB).
 - Pour REdécouvrir votre territoire**
 - Desserte pendant les vacances scolaires du zoo d'Asson, des grottes de Bétharram...
 - Une offre tournée vers les activités en montagne (Artouste, La Pierre St-Martin, Gourette).