

# CARS RÉGIONAUX

# CHARENTE



- Lignes régulières
- Commune avec collège et/ou lycée
- Arrêts principaux
- 160 COGNAC n° de ligne et ville terminus
- Ligne régionale TER
- Gare SNCF
- Zone avec transport urbain



- |  |  |
|--|--|
| 01 184 Rougnac <-> Angoulême                       | 15 160 Cognac <-> Jarnac <-> Angoulême             |
| 03 121 Saint-Angeau <-> Angoulême                  | 16 131 Gurat <-> Angoulême                         |
| 04 122 Ruffec <-> Aigre <-> Angoulême              | 18 162 St-Jean-d'Angély <-> Rouillac <-> Angoulême |
| 05 123 Aigre <-> Angoulême                         | 20 182 Nontron <-> Angoulême                       |
| 06 124 Voharte <-> St-Amant-de-Boixe <-> Angoulême | 21 183 Piégut <-> Montbron <-> Angoulême           |
| 08 161 Châteauneuf <-> Angoulême                   | 23 120 Ruffec <-> Mansle <-> Angoulême             |
| 10 135 Baignes <-> Barbezieux <-> Angoulême        | 24 181 Confolens <-> Angoulême                     |
| 10A 136 Jonzac <-> Barbezieux <-> Angoulême        | 25 163 Cognac <-> Barbezieux                       |
| 11 133 Péreuil <-> Angoulême                       | 26 164 Pons <-> Cognac                             |
| 11B 134 Chalais <-> Barbezieux                     | R18 180 Angoulême <-> Limoges                      |
| 12 132 Barbezieux <-> Blanzac <-> Angoulême        | 01 310 Périgueux <-> Angoulême                     |
| 14 130 Aubeterre <-> Angoulême                     |  |



Gérez vos déplacements avec



Renseignements et réservations au

**0970 870 870**  
APPEL NON SURTAXÉ



RÉGION  
**Nouvelle-Aquitaine**

La Région vous transporte

Toute l'information sur  
**transports.nouvelle-aquitaine.fr**



CARS  
RÉGIONAUX  
CHARENTE

## Les tarifs au 1<sup>er</sup> janvier 2023

Tarifs applicables quelle que soit la distance parcourue et même en correspondance directe avec une autre ligne routière de la Région Nouvelle-Aquitaine.

<b>VOYAGE SIMPLE</b> <b>2,30€</b> Tarif tout public <b>0,40€</b> Tarif solidaire (sous conditions de ressources)	<b>VOYAGE ALLER/RETOUR<sup>(4)</sup></b> <b>4,10€</b> Tarif tout public	<b>10 VOYAGES</b> <b>18,40€</b> Tarif tout public soit 1,84€ le voyage <b>9,20€</b> Tarif - 28 ans soit 0,92€ le voyage
<b>PASS HEBDO<sup>(1)</sup></b> <b>16,60€</b> Tarif tout public <b>8,30€</b> Tarif - 28 ans	<b>PASS MENSUEL<sup>(2)</sup></b> <b>43€</b> Tarif tout public <b>21,50€</b> Tarif - 28 ans	<b>PASS ANNUEL<sup>(3)</sup></b> <b>430€</b> Tarif tout public soit 35,83€ / mois <b>215€</b> Tarif - 28 ans soit 17,92€ / mois
<b>ACCÈS GRATUIT</b> <ul style="list-style-type: none"> <li>Enfant -4 ans avec un adulte payant</li> <li>Accompagnant PMR*</li> <li>Ancien combattant (sur présentation de la carte)</li> </ul>	<b>GROUPE +10 PERS.</b> (sur réservation) <b>16€</b> pour 10 pers. (puis 1,60€ / pers. supplémentaire)	<small><sup>(1)</sup> Validité 7 jours qui peut débuter n'importe quel jour de la semaine.</small> <small><sup>(2)</sup> Abonnement valable sur le mois.</small> <small><sup>(3)</sup> Engagement sur 12 mois. En cas de non-utilisation totale ou partielle, et quel qu'en soit le motif, aucun remboursement même partiel ne pourra être effectué.</small> <small><sup>(4)</sup> Validité dans la journée</small> <small>* Personne à Mobilité Réduite</small>

### Carte SOLIDAIRE

un vrai coup de pouce pour vos déplacements

- La Carte Solidaire permet de voyager à bord des trains et cars régionaux de Nouvelle-Aquitaine avec une réduction de 80% qui s'applique sur le billet au tarif normal.
- La carte est nominative, gratuite et valable un an.
- Faites la demande en ligne sur [transport.nouvelle-aquitaine.fr](https://transport.nouvelle-aquitaine.fr) ou téléchargez le formulaire de souscription sur le site. 0 969 36 89 11 (appel non surtaxé).



## Préparez votre voyage sur [transport.nouvelle-aquitaine.fr](https://transport.nouvelle-aquitaine.fr)



### Vous cherchez une ligne près de chez vous.

Utilisez le module horaires en saisissant une adresse.

### Vous cherchez le meilleur itinéraire

Rentrez votre adresse de départ et votre destination dans le calculateur Modalis.

### Vous souhaitez connaître les conditions de circulation

Consulter l'info trafic.

## Les 3 grands avantages de se déplacer avec les cars régionaux



### Économie

Ne vous souciez plus du prix du carburant, des coûts de stationnement, de l'entretien du véhicule : un euro par jour pour aller travailler avec un pass mensuel tout public (avec la participation de 50% de votre employeur et sur la base de 20 trajets dans le mois).



### Sérénité

Finies les contraintes de la conduite automobile (incertitude du trafic, difficultés de stationnement), profitez confortablement de votre temps libre en plus pour lire, travailler, vous reposer...

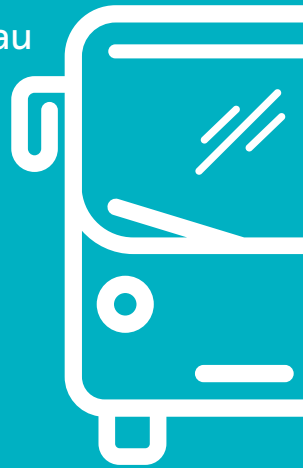


### Respect de l'environnement

Un car complet, c'est près de 60 voitures en moins sur la route (en autosolisme). Et à bord des cars au biogaz, vous participerez à réduire de 80% les émissions de particule fines.

## Se déplacer en CAR

- Le plan du réseau
- Les tarifs
- Les infos pratiques...



Gérez vos déplacements avec

MODALIS

Toutes les infos sur [transport.nouvelle-aquitaine.fr](https://transport.nouvelle-aquitaine.fr)



## Bon à savoir



### Participation employeur

Depuis le 1<sup>er</sup> janvier 2009, les employeurs doivent prendre en charge 50% du coût des abonnements de transport public de leurs salariés.



### Bon plan pour les jeunes

Munis de leur carte d'abonnement aux transports scolaires régionaux, les usagers scolaires peuvent accéder gratuitement au réseau des lignes régionales les mercredi, week-end et petites vacances scolaires (sauf vacances d'été).



### Service de proximité

**TAD entre Baignes et Barbezieux :** Pour la ligne LR 10, pendant les vacances scolaires, la desserte entre Baignes et Barbezieux se fait en transport à la demande, c'est-à-dire sur réservation au 0970 870 870 jusqu'à 17h la veille.

**TAD entre Roumazières-Loubert, Chabanais et Saint-Junien :**

La Région a mis en place une offre de transport complémentaire qui fonctionne sur réservation (en période scolaire du lundi au vendredi) entre Roumazières-Loubert, Chabanais et Saint-Junien. Renseignements et réservation (jusqu'à 12h la veille) au 0 970 870 870.



La Région Nouvelle-Aquitaine finance 90% de votre voyage

## Où acheter mon titre de transports ?



### Auprès des conducteurs, à bord des cars

Vente de titres unitaires, aller-retour, carte 10 voyages.



### Dans les points de vente ou directement chez l'exploitant de la ligne

Vente de ticket groupe, carte 10 voyages, abonnements hebdo, mensuel et annuel.

184 135 136 133 134 132 130 131 163 164

#### CITRAM-CHARENTE

44 rue Louis Pergaud 16000 ANGOULÊME  
[citram-charente.fr](https://citram-charente.fr)

121 122 123 124 161 160 162 182 183 120 181

#### THORIN-VRIET

2 avenue Paul Mairat 16230 MANSLE  
[thorin-vriet.com](https://thorin-vriet.com)

Liste des dépositaires consultable sur : [transport.nouvelle-aquitaine.fr](https://transport.nouvelle-aquitaine.fr)



### Sur l'application Modalis

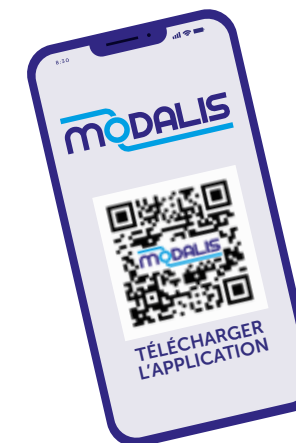
Toute la gamme tarifaire (hors titres annuels et groupe). Simple, rapide, sécurisée.

Votre smartphone devient votre titre de transport. À privilégier en cas de correspondance entre plusieurs lignes



**Automne 2023 : nouvelle carte de transport**  
Sans contact, la carte Modalis vous permettra d'héberger tous vos titres, abonnements et tickets.

Tenez-vous informés sur [transport.nouvelle-aquitaine.fr](https://transport.nouvelle-aquitaine.fr)



Téléchargez l'application

DISPONIBLE SUR  
Google Play

Télécharger dans  
l'App Store

## Règles d'usage



### Arrêt du car

Pour demander l'arrêt du car, merci de bien vouloir faire **signe au conducteur**.



### Achat ticket à bord du car

Préparez votre monnaie pour **faire l'appoint** lors de l'achat du ticket à bord du car.



### Valider son titre

À chaque montée à bord du car, même en correspondance, pensez à **valider votre titre**.



### Correspondance

En cas de correspondance, **annoncez votre destination finale** dès le départ.



### Attacher sa ceinture

Vous êtes tenus **d'attacher votre ceinture** dans les autocars.