



Cet été, des visites CARrément cool en Creuse !

Des idées de sorties et de visites desservies par les lignes de cars régionaux pour vos loisirs à prix minis.

Découvrez les aventures Terra Aventura sur nos lignes !

Achetez vos titres
sur l'application

TICKET
MODALIS



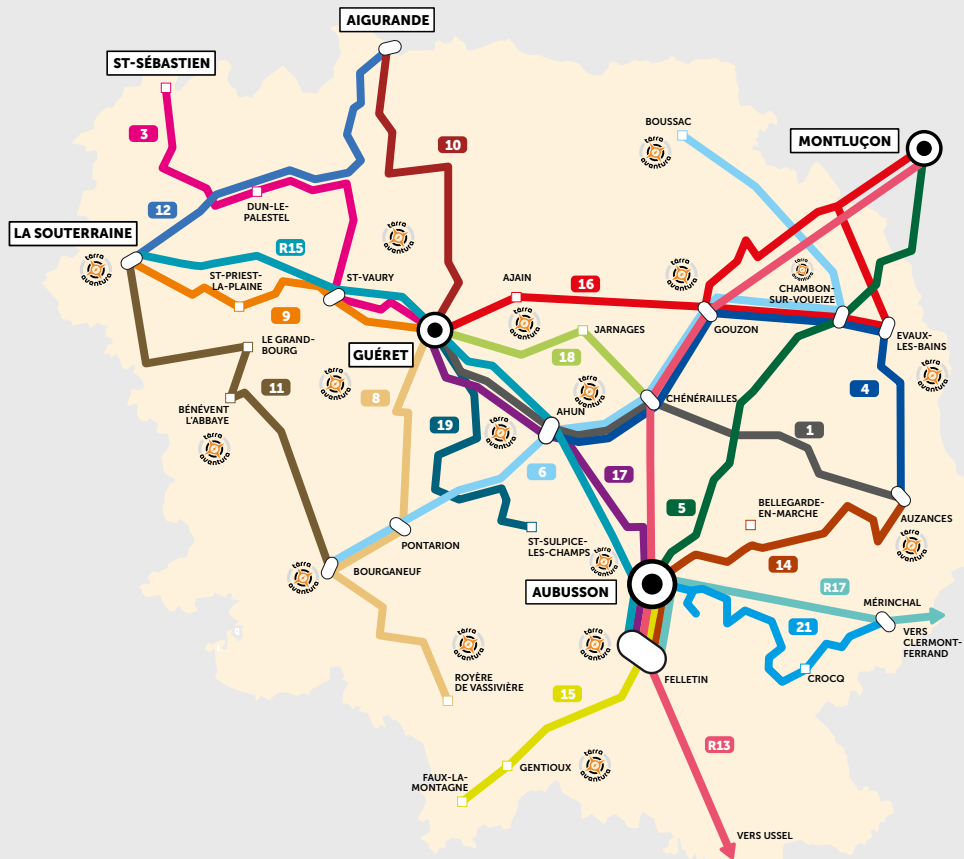
Retrouvez Les Estivales sur

transports.nouvelle-aquitaine.fr



RÉGION
**Nouvelle-
Aquitaine**

La Région vous transporte



Les lignes présentées sont celles qui desservent des sites de visites pour les Estivales cet été. Retrouvez toutes les informations sur vos tarifs, vos lignes et horaires et l'ensemble du réseau des cars régionaux de la Creuse sur le site transports.nouvelle-aquitaine.fr.

Les Estivales, c'est quoi ?

Les Estivales sont des sites touristiques pouvant être desservis par certaines lignes des cars régionaux pendant les vacances d'été.

Seul, en couple, entre amis ou en famille, choisissez la solution zen, économique et durable avec les cars régionaux pour vos déplacements estivaux à prix minis ! Profitez de l'occasion pour vivre des expériences locales et découvrir les innombrables richesses de la Creuse : Randonnées, découvertes d'une nature préservée avec la Réserve Naturelle Nationale de l'étang des Landes, des activités sportives et nautiques au lac de Vassivière ou bien au lac de Courtille. Ici, on prend le temps de vivre et de découvrir des petits villages

de caractères, la richesse patrimoniale de ces petites villes à taille humaine : Guéret, La Souterraine et Aubusson. A la découverte de l'artisanat local et des Savoir-faire de renommée mondiale avec la Cité Internationale de la Tapisserie d'Aubusson. Sans oublier le géocaching en famille ou entre amis avec les parcours de Terra Aventura et son jeu de «Chasse aux Trésors» ! Bref, un vaste choix pour composer le programme de vos futures escapades à la journée.

Cet été, partez à la découverte de cette belle région

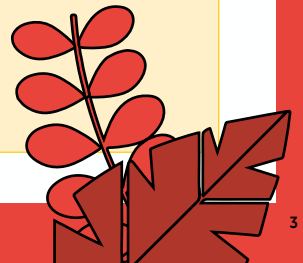
avec des idées de sorties et de visites 100 % Nouvelle-Aquitaine

CARrément cool !

Légende carte

- 1** Auzances <-> Chénérailles <-> Guéret
- 3** Saint-Sébastien <-> Dun Le Palestel <-> Guéret
- 4** Ahun <-> Fontanières <-> Auzances
- 5** Montluçon <-> Aubusson <-> Felletin
- 6** Boussac <-> Chambon <-> Bourgneuf
- 8** Royère-de-Vassivière <-> Bourgneuf <-> Guéret
- 9** La Souterraine <-> Saint-Vaury <-> Guéret
- R9** Felletin <-> Limoges
- 10** Aigurande <-> Bonnat <-> Guéret
- 11** La Souterraine <-> Bourgneuf
- 12** La Souterraine <-> Aigurande
- R12** Montluçon <-> Aubusson <-> Ussel
- 15** Faux-La-Montagne <-> Felletin <-> Aubusson
- R15** La Souterraine <-> Guéret <-> Felletin
- 16** Montluçon <-> Evaux-Les-Bains <-> Guéret
- 17** Felletin <-> Ahun <-> Guéret
- 18** Chénérailles <-> Jarnages <-> Guéret
- 19** Saint-Sulpice-Les-Champs <-> Guéret
- 21** Mérinchal <-> Crocq <-> Aubusson
- R13** Montluçon <-> Aubusson <-> Felletin <-> Ussel
- R17** Felletin <-> Aubusson <-> Clermont-Ferrand

Parcours Terra-Aventura sur les lignes signalées



Où acheter ou recharger votre titre de transport ?



- **Auprès du conducteur - À bord des cars**
achat tickets unitaires et rechargements*

*sauf abonnements annuels

- **Chez les transporteurs** sauf tarifs unitaires

SARL TRANSPORTS ET VOYAGES LDT

(Ligne 1 et 12)

16 Av. du Limousin
23800 DUN-LE-PALESTEL
05 55 89 04 83

SAS THURET VOYAGES

(Ligne 3, 8, 9, 11 et 18)

2 rue Pascal
2300 LA SOUTERRAINE
05 55 63 09 69

SARL EUROP VOYAGES

(Lignes 4, 5, 6, 14, 15, 16, 17, 19, 21 et R15)

19 rue du Dr de Lavillate
23000 GUERET
05 87 19 36 31

SARL GAUDON ET FILS

(Ligne 10)

5 place du Foirail
23220 BONNAT
05 55 62 10 18

SAS FAURE CORREZE AUTOCARS

(Lignes R12, R13 et R17)

5 impasse du Grand Puy
19200 USSEL
05 55 96 26 66

VENTE SUR APPLICATION MOBILE TICKET MODALIS

Disponible sur les stores Android et iOS.

Achat de tous les titres de transport, sauf abonnements annuels et tarif groupe depuis son smartphone en téléchargeant l'application Ticket Modalis.

Après avoir acheté son titre sur l'application, cliquer sur un bouton noir (sur l'écran du smartphone), scanner le QR Code disponible à l'entrée du car et présenter l'écran du smartphone affichant le titre valide au conducteur.



Tarifs

Avec les Estivales, découvrez les richesses touristiques du territoire sans vous ruiner ! Sans soucis de voiture ou de parking à payer. Voyagez à prix réduit et visitez malin grâce aux lignes régionales dans la Creuse. Retrouvez toute la gamme tarifaire sur **transports.nouvelle-aquitaine.fr**.

- **Ticket Aller-Retour**
4,10 € (validité journée).
- **Carnet 10 voyages**
9,20 € - de 28 ans (soit 0,92€ le trajet)
18,40 € tout public (soit 1,84€ le trajet)
- **Gratuit** pour les moins de 4 ans



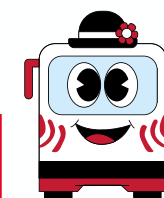
Où vous renseigner ?



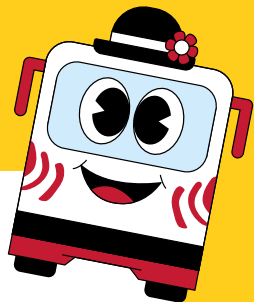
Retrouvez tous les tarifs et les infos horaires de toutes les lignes des cars régionaux du Réseau interurbain de la Creuse sur **transports.nouvelle-aquitaine.fr** ou renseignements par téléphone (préparez le numéro de la ligne souhaitée) en appelant le **0970 870 870** (du lundi au samedi de 8h à 19h - Prix d'un appel local).

MESURES SANITAIRES COVID-19

Consultez les gestes barrières sur le site
www.gouvernement.fr



LES ESTIVALES VISITES DU PATRIMOINE



PATRIMOINE

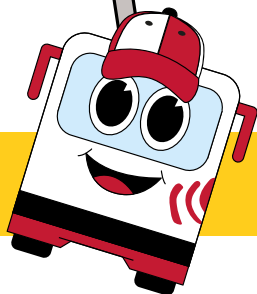
- **Evaux Les Bains** - Station Thermale et ville
- **Aubusson** - Ville et Cité Internationale de la Tapisserie d'Aubusson
- **Guéret** - Ville
- **La Souterraine** - Ville
- **Chambon-sur-Voueize** - Village et Abbatiale romane
- **Mouthier d'Ahun** - La Métive



LES ESTIVALES ACTIVITES NAUTIQUES

ACTIVITÉ NAUTIQUE

- **Royère-de-Vassivière** - Lac de Vassivière
- **Guéret** - Lac de Courtille

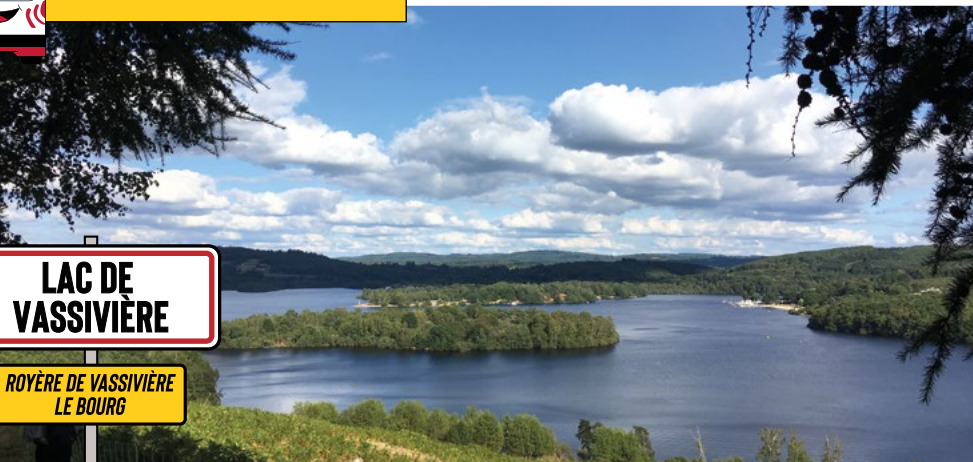


DÉCOUVERTE NATURE

- **Lussat** - La Réserve Naturelle Nationale de l'Étang des Landes

LES ESTIVALES DÉCOUVERTES NATURE





LAC DE VASSIVIÈRE

**ROYÈRE DE VASSIVIÈRE
LE BOURG**

Plus d'infos

Lac de Vassivière
+33(0)5 55 69 76 70
lelacdevassiviere.com

**ÉVÈNEMENTS
À NE PAS RATER !**

Sam. 5 et Dim. 6 juin 2022
Swimrunman Île de Vassivière by Head
Lac de Vassivière

Sam. 25 et Dim. 26 juin 2022
Tour du Lac Pédestre et marche nordique - Un site...
Course pédestre, marche nordique et autres épreuves
Auphelle

Samedi 2 juillet 2022
Les 10 h de Vassivière : endurance non-stop de Stand-UP-Paddle by Décathlon - *Broussas*

Samedi 23 juillet 2022
Faites des bergers
Plage de Broussas

Mardi 9 août 2022
Fête de la Saint Amour - Feu d'artifice - *Auphelle*

Vendredi 19 au Samedi 27 août 2022
Festival Parole de conteurs Vassivière, Auphelle et...
plus loin !

Moment de partage en famille

Au grand air ou en intérieur, partagez des aventures ludiques et pédagogiques en famille au lac de Vassivière. Petits et grands, retrouvez-vous pour une balade pédestre ou équestre, un parcours Terra-Aventura, un atelier créatif au Centre d'Art un après-midi activités nautiques ou jeux de plage...

Le lac, une mer intérieure

Avec ses 47 kms de rivages découpés, une île aménagée, berceau de l'art contemporain et du land art, le Lac de Vassivière c'est plus de 1000 hectares d'eaux claires* et limpides sorties des entrailles du Plateau de Millevaches. Des paysages intemporels aux ambiances canadiennes, des espaces préservés à perte de vue pour vivre l'aventure Vassivière sur l'eau comme en pleine nature.

En saison, les bateaux navettes vous embarquent découvrir ce site aux multiples facettes.

Ici, art et nature se conjuguent au singulier !

En bateau croisière, à pied, à vélo, en famille le Lac de Vassivière est une découverte surprenante aux multiples facettes : véritable mer intérieure, il dévoile des sites naturels remarquables dont l'Île de Vassivière petit joyau incontournable qui mêle patrimoine ancien et contemporain. Sillonnez des villages de granit, découvrez des parcs et jardins, des musées, des expositions...



CHAMBON-SUR-VOUEIZE

PLACE DELAMARRE

Chambon sur Voueize est une remarquable bourgade, située à l'est du Pays de Combraille en Marche, au cœur de la vallée de la Tardes.

Ses très jolies maisons aux toits de tuiles brunes se blottissent autour de l'imposante abbatale Sainte Valérie. A chaque coin de rue, le passé semble ressurgir et l'on se plaît à découvrir les traces des activités d'autrefois telle que les tanneries, la chapellerie, le tribunal, la prison, l'hôpital... Déjà connue à l'époque gallo-romaine, Chambon sur Voueize doit son développement à un monastère fondé au IXème siècle. Vers 985, on y transporta la plus grande partie des reliques de Sainte Valérie, conservées jusqu'alors à Limoges. Ce trésor contenu par un buste reliquaire en argent suscite curiosité et humilité. C'est ainsi que la localité devint un lieu de pèlerinage et que l'on construisit l'imposante abbatale romane.

À voir : sa remarquable Abbatale romane et ses trésors.



L'affaire du collier - Arrêt: Chambon-sur-Voueize - Place Delamare - voir page 21



Plus d'infos

Office de Tourisme Creuse Confluence (Chambon sur Voueize)
+33(0)5 55 82 15 89
tourisme-creuse.com

EVAUX-LES-BAINS

STADE



Evaux-Les-Bains – Station Thermale

Evaux les Bains, unique station thermale du Limousin, vaut bien un détour tant pour la découverte de son patrimoine que de ses eaux bienfaisantes.

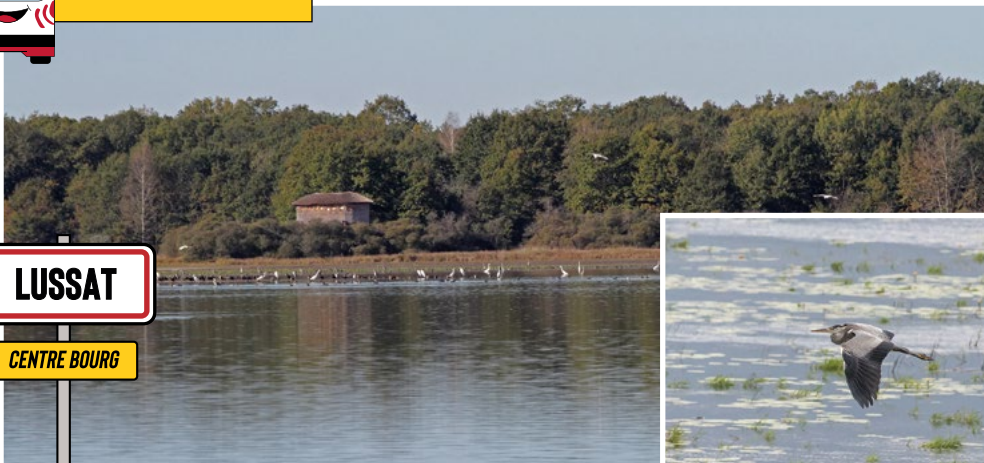
La jolie ville, riche de 2000 ans d'histoire, révèle son patrimoine bâti, ses espaces naturels préservés et ses légendes. Dominée par l'incontournable église Saint Pierre Saint Paul, son clocher-porche de forme irrégulière, la chasse reliquaire de St Marien, toute de bois sculpté et doré. Ce lieu est prédisposé à la détente et au bien-être. Vous flânerez près du « Parc aux daims », vous musarderez dans le parc thermal en attendant un soin, vous randonnerez sur les chemins balisés près des Rochers de Bord, espérant apercevoir le martin-pêcheur ou la loutre.

Plus d'infos

Office de Tourisme Creuse Confluence (Evaux-Les-Bains)
+33(0)5 55 65 50 90
tourisme-creuse.com



Sur les pas de Saint Marien - Arrêt: Evaux-les-bains - Stade voir page 21



LUSSAT

CENTRE BOURG

Plus d'infos

Réserve Naturelle Nationale de l'Étang des Landes +33(0)5 87 80 90 60 etang-des-landes-creuse.fr



La Réserve Naturelle Nationale de l'Étang des Landes

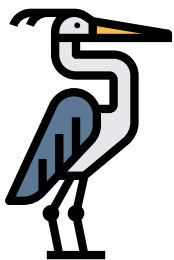
Sur la commune de Lussat, les amoureux de nature et d'environnement préservés seront comblés par la Réserve naturelle de l'Étang des Landes, riche de 950 espèces animales, dont 240 oiseaux, et de 480 espèces végétales à contempler.

La Maison de la Réserve, les observatoires et les sentiers aménagés permettent de mieux les approcher.

À découvrir la richesse de sa biodiversité

Côté faune avec plus de plus de 950 espèces animales, dont plus de 240 espèces d'oiseaux observées, plus de 40 espèces de libellules, des chauves-souris dont la Barbastelle (classée vulnérable au niveau mondial), des batraciens et amphibiens dont le très rare triton crêté, etc.

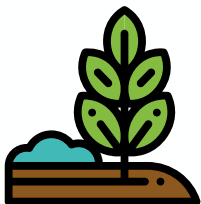
Côté flore avec plus de 480 espèces, dont certaines constituant des roselières (la Laïche élevée ou la Grande Douve, notamment), d'autres des herbiers aquatiques abritant des espèces de grand intérêt patrimonial. 57 espèces sont classées remarquables parce que très rares, menacées, voire protégées dans la région ou sur l'ensemble du territoire français.



©DPT



Tous à l'affût - Arrêt : Lussat - Centre Bourg - voir page 22



AUBUSSON

GARE ROUTIÈRE

©J.Damase

La Cité Internationale de la Tapisserie d'Aubusson

La Cité internationale de la tapisserie a été créée à la suite de la décision de l'UNESCO, en 2009, d'inscrire les savoir-faire de la tapisserie d'Aubusson au Patrimoine culturel immatériel de l'humanité.

La Cité internationale de la tapisserie a pour mission de conserver, enrichir et mettre en valeur ce grand savoir-faire. Avec un projet scientifique et culturel renouvelé, elle construit une collection de référence permettant de retracer cinq siècles et demie de production en Aubusson. Si elle s'appuie sur le passé, la Cité de la tapisserie regarde également vers l'avenir. La Cité de la tapisserie promeut et accompagne la petite filière économique complète et préservée (filatures, teintureries, cartonnières, lissiers, restaurateurs) d'environ 120 emplois. Ce nouvel équipement culturel fédère les acteurs et réaffirme une identité singulière autour d'un savoir-faire mondialement reconnu.

Un musée innovant

Le nouveau projet scientifique et culturel du musée a retenu le principe que les différentes fonctions de la Cité doivent s'alimenter entre elles au profit du patrimoine et des publics, de l'activité économique et de la création. Il s'agit d'amplifier la diffusion d'un grand patrimoine, désormais inscrit par l'UNESCO au Patrimoine culturel immatériel de l'humanité ; de produire, formaliser et rendre accessible la connaissance sur les savoir-faire mis en œuvre dans la réalisation de la tapisserie d'Aubusson au cours des siècles ; de reconstruire un lien entre les collections, le territoire et les hommes qui ont produit la tapisserie d'Aubusson ; de repositionner la tapisserie d'Aubusson dans son lien historique fort avec l'architecture à travers une approche muséographique renouvelée.

Plus d'infos

Cité internationale de la tapisserie Aubusson +33(0)5 55 66 66 66 cite-tapisserie.fr

Office de Tourisme Aubusson-Felletin +33(0)5 55 66 32 12 tourisme-creuse.com



Au milieu coule une rivière Arrêt : Aubusson-Gare routière voir page 19





LIGNE 17 Guéret

GUÉRET

GARE ROUTIÈRE



©Luetis - CRTNA

Plus d'infos

Office de Tourisme du Grand Guéret
+33(0)5 55 52 14 29
gueret-tourisme.fr

VISITES GUIDÉES DE L'ÉTÉ

Visite de la ville de Guéret et de l'hôtel des Moneyroux

- Mercredi 6 juillet 10h15
- Mercredi 20 juillet 10h15
- Mercredi 3 août 10h15
- Mercredi 10 août 10h15
- Mercredi 17 août 10h15

(visite payante, sur inscription)

«Sur les pas de Fernand Maillaud, peintre d'ici et d'ailleurs»

Visite commentée de la Maison du «Renabec» à Guéret et lecture de textes d'auteurs par Jean-Claude Bray, conteur.

- Samedi 30 juillet 15h00
 - Samedi 13 août 15h00
- (visite payante, sur inscription)

Inscription auprès de l'Office de Tourisme du Grand Guéret.



Visitez la ville de Guéret autrement !

Visit'Guéret, une visite embarquée et ludique pour tout public !

Avec cette application téléchargeable sur l'App Store et le Google Play store, vous pouvez déambuler dans la ville pour découvrir son patrimoine. 10 panneaux explicatifs permettent de bien se repérer. Pour les enfants dès 7 ans, le livret-jeu « Bienvenue à Guéret » propose une visite ludique et en famille. Livret disponible à l'Office de Tourisme.

À voir : la place Bonnyaud, l'Hôtel de Ville, Place Varillas-Théâtre, Place Piquerelle, l'église Saint-Pierre – Saint Paul, le Présidial, la place du Marché, la place Rochefort, la fontaine de Guère – Place Louis Lacrocq et le Jardin public Ferdinand Villard.



©P.Pecher - CRTNA



©J.L. Michel - CRTNA



Chaminadour, le cœur de Guéret - Arrêt: Guéret - Gare routière - voir page 20



©OT Grand Guéret

Base de loisirs de Courtille

Située entre la ville de Guéret et le massif forestier de Chabrières, la base de loisirs de Courtille est avant tout un plan d'eau de 22 ha, dédié à de nombreux sports nautiques et une plage avec baignade surveillée (juillet/août) où il fait bon pique-niquer! Sur place, stages et cours de voile, planche à voile, pédalo, canoë, optimist, paddle...

Les activités nautiques sur le site sont disponibles du 08 juillet au 31 août 2022 de 14h à 18h30 (fermé le dimanche).

Pour votre sécurité, la baignade est surveillée sur la plage du plan d'eau de Courtille tous les jours de 14 h à 19 h du 1^{er} juillet au 31 août 2022. En plus des activités permanentes, les sportifs ne sont pas en reste avec des zones de pêche, un parcours acro-ludique, des jeux pour enfants, un parcours santé sportif et un sentier de balade autour du lac, une piste de roller, un skate-park, un mini-golf, départs de sentiers de randonnée pédestre, circuits VTT et cyclo, espace triathlon parcours d'orientation...

À partir de la Gare SNCF de Guéret, la base de loisirs est desservie par la ligne C de l'aggl'o'bus du Grand Guéret (trajet direct).



©OT Grand Guéret



©OT Grand Guéret

Plus d'infos

Office de Tourisme du Grand Guéret
+33(0)5 55 52 14 29
gueret-tourisme.fr

Nautic Club du Limousin
+33(0)5 55 64 78 02





LIGNE R15 Mouthier d'Ahun

MOUTHIER D'AHUN

AHUN - PLACE DE L'ÉGLISE



©Aurore Clavier

Plus d'infos

La Métive
2 rue Simon Bauer
23150 Moutier d'Ahun
+33(0)5 55 62 89 76
lametive@lametive.fr
lametive.fr

ÉVÉNEMENTS

Du 24 a 26 juin 2022
Festive des 20 ans de La Métive, au programme, une grande fête dans tout le village avec des expositions, concerts, brocante, bal, expositions, ateliers artistiques, spectacles, librairie itinérante... 3 jours de fête dédiée à la création avec des activités pour les 0-6 ans et toute la famille !

Tout l'été

Le café associatif de La Métive sera ouvert du mardi au samedi tout l'été !



©Charline Gautier



©Aurore Clavier



Jadis Ahun ! - Arrêt : Ahun - Place de l'Église - voir page 18



LIGNE R15 La Souterraine

LA SOUTERRAINE

GARE



©Vultheara - CRTNA

Cité historique et millénaire

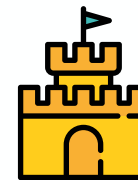
La cité sostranienne résonne encore du pas des pèlerins qui, depuis le Moyen-Âge, viennent trouver le repos à l'abri des fortifications lors de leur halte sur le chemin de Saint Jacques de Compostelle.

Positionnée entre le Berry et le Limousin, La Souterraine fut un enjeu de pouvoir entre royaumes de France et d'Aquitaine pendant la Guerre de Cent Ans. Elle prit à cette époque une importance stratégique et occasionna de nombreuses batailles.

Une histoire tumultueuse, gravée dans la pierre, à découvrir avec la balade audioguidée « visite au cœur de la vieille ville » sur l'appli gratuite **izi.travel**.

À visiter plus spécialement : l'église, la porte Saint-Jean, ainsi que la crypte et le donjon du château de Bridiers, ouverts l'été.

Et ne pas manquer de voir la Microfolie : le Musée virtuel en lien avec les plus grands musées de France, et installé dans la chapelle de l'ancien Couvent des Sauveurs.



©JL Koel - CRTNA



Paul, le pèlerin qui avait perdu la boussole - Arrêt : La Souterraine-Gare - voir page 20



Cet été dans le cadre des Estivales, vivez l'incroyable aventure de la Chasse aux Trésors avec Terra Aventura !

Certains parcours sont desservis par les **lignes de cars régionaux réguliers**. Profitez pour jouer et vivre **une expérience unique entre amis ou en famille**. Vous serez guidé par **les Poïz**, des petits personnages à fort caractère ! **Suivez-les !** Ce jeu allie **promenades et découvertes** des pépites patrimoniales locales et des plus belles balades **100% Nouvelle-Aquitaine !**

Comment jouer ?

- 1) **Téléchargez l'application** à partir de Google Play et Itunes
- 2) **Choisissez votre parcours**
Sélectionnez-le en fonction de **sa thématique, de sa durée, de sa difficulté ou de sa proximité**. Téléchargez les données du parcours et partez à la découverte du trésor.

Partez à l'aventure !

Cliquez sur « **Démarrer** ». En quelques gestes, visualisez votre position sur la carte et cheminez d'étape en étape. Saisissez en toute simplicité les réponses aux énigmes et les coordonnées GPS de la cache s'affichent ! **Vous n'avez plus qu'à vous laisser guider...**

Bonne chasse aux Trésors de Nouvelle-Aquitaine !

Plus d'info

sur le site de Terra Aventura
terra-aventura.fr



COMITÉ RÉGIONAL DU TOURISME

Site de Bordeaux
4 Place Jean Jaures
CS 31759
33074 Bordeaux Cedex

Site de Limoges
Maison Régionale du Tourisme
30, cours Gay-Lussac
C.S. 50095
87003 Limoges Cedex 1

Site de Poitiers
Maison régionale
du Tourisme
8 Rue Riffault
86000 Poitiers



La tour Eiffel en Creuse

POINTS DE VUE ET NATURE

Difficulté : ★★☆☆☆ Durée : 1h - 2h • Kilométrage : 5 km

Terrain : — — — — — Arrêt : VIGEVILLE - Le Mas

Desservi par la ligne 18



Jadis Ahun !

HISTOIRE ET MONUMENTS

Difficulté : ★★★☆☆ Durée : 1h • Kilométrage : 3 km

Terrain : — — — — — Arrêt : AHUN - Place de l'Église

Desservi par les lignes 1 - 4 - 17 - LR15



De ruelles en chemins, la cache du prince !

HISTOIRE ET MONUMENTS

Difficulté : ★★★☆☆ Durée : 1h - 2h • Kilométrage : 3 km

Terrain : — — — — — Arrêt : BOURGANEUF Gare Routière

Desservi par les lignes 6 - 8 - 11 - LR9



Sur les traces des tailleurs de pierre

SAVOIR-FAIRE

Difficulté : ★★☆☆☆ Durée : 2h - 3h • Kilométrage : 6 km

Terrain : — — — — — Arrêt : GENTIOUX-PIGEROLLES Monument

Desservi par la ligne 15



Aventures lainières

SAVOIR-FAIRE

Difficulté : ★★★☆☆ Durée : 1h • Kilométrage : 2 km

Terrain : — — — — — Arrêt : FELLETTIN Monument aux Morts - Mairie

Desservi par les lignes 14 - 17 - R9 - R13 - LR15 - LR17



Fripon, le petit mouton de Marion

CONTES ET LÉGENDES

Difficulté : ★★★☆☆ Durée : 1h - 2h • Kilométrage : 2 km

Terrain : — — — — — Arrêt : BÉNÉVENT-L'ABBAYE Abribus École

Desservi par la ligne 11



Au milieu coule une rivière

AU BORD DE L'EAU

Difficulté : ★★★☆☆ Durée : 2h - 3h • Kilométrage : 3 km

Terrain : — — — — — Arrêt : AUBUSSON Gare Routière

Desservi par les lignes 14 - 21 - R13 LR15 - LR17



Paul, le pèlerin qui avait perdu la boussole



MÉDIÉVAL

Difficulté : ★★☆☆☆ Durée : Xh • Kilométrage : 2 km

Terrain : Arrêt : LA SOUTERRAINE Gare **Desservi par les lignes 9 - 11 - 12 - R15.**

À la conquête du château de Boussac



MÉDIÉVAL

Difficulté : ★★☆☆☆ Durée : 1h - 2h • Kilométrage : 3 km

Terrain : Arrêt : BOUSSAC Quartier Pasteur **Desservi par la ligne 6**

En quête d'eau dans la vallée des peintres



ARTS PLASTIQUES

Difficulté : ★★★☆☆ Durée : 2h - 3h • Kilométrage : 7 km

Terrain : Arrêt : LA CELLE-DUNOISE Place Fontaine **Desservi par la ligne LR12**

Chaminadour, le cœur de Guéret



TECHNOLOGIE

Difficulté : ★★☆☆☆ Durée : 1h - 2h • Kilométrage : 2 km

Terrain : Arrêt : GUÉRET Gare Routière **Desservi par les lignes 3 - 8 - 9 - 10 - 16 - 17 - 18 - 19 - LR15**

Fonty file à travers champs



À BICYCLETTE

Difficulté : ★★★☆☆ Durée : 2h - 3h • Kilométrage : 9 km

Terrain : Arrêt : ROUGNAT - Bourg Arrêt Bus **Desservi par les lignes 4 - R12**

Ils sont « foux » ces Romains



GALLO-ROMAIN

Difficulté : ★★☆☆☆ Durée : 1h • Kilométrage : 1,5 km

Terrain : Arrêt : AUZANCES Place de la gare **Desservi par les lignes 4 - 14 - R12**

L'affaire du collier



HISTOIRE ET MONUMENTS

Difficulté : ★★★☆☆ Durée : 1h - 2h • Kilométrage : 2 km

Terrain : Arrêt : CHAMBON-SUR-VOUEIZE- Place Delamare **Desservi par les lignes L5 - L6 - L16 - R12**

Sur les pas de Saint Marien



POINTS DE VUE ET NATURE

Difficulté : ★★☆☆☆ Durée : 1h - 2h • Kilométrage : 4 km

Terrain : Arrêt : EVAUX-LES-BAINS - Stade **Desservi par la ligne 16**



LES ESTIVALES

TOURISME NOUVELLE-AQUITAINE
nouvelle-aquitaine-tourisme.com

TOURISME CREUSE
tourisme-creuse.com

Retrouvez Les Estivales sur
transports.nouvelle-aquitaine.fr



RÉGION
**Nouvelle-
Aquitaine**

La Région vous transporte