



# Cet été, des sorties CARrément cool en Gironde.

Plus de 25 sites à découvrir.

Retrouvez Les Estivales sur  
[transports.nouvelle-aquitaine.fr](https://transports.nouvelle-aquitaine.fr)



RÉGION  
**Nouvelle-  
Aquitaine**

La Région vous transporte



Les lignes présentées sont celles qui desservent des sites de visites pour les Estivales cet été. Retrouvez toutes les informations sur vos tarifs, vos lignes et horaires et l'ensemble du réseau des cars régionaux de la Gironde sur le site [transports-nouvelle-aquitaine.fr](http://transports-nouvelle-aquitaine.fr)

# Les Estivales, c'est quoi ?

**Les Estivales sont des sites touristiques pouvant être desservis par certaines lignes des cars régionaux pendant les vacances d'été du 7 juillet au 29 août 2021.**

Seul, en couple, entre amis ou en famille, voyagez à petits prix sur les lignes des cars régionaux soit le trajet Aller-Retour 3,60 € par personne à la journée ! Partez découvrir les innombrables richesses locales du Nouvelle-Aquitaine, des visites patrimoniales de villes pleines de charme aux villages de caractère, des

paysages variés des plages et grands lacs de la côte Atlantique aux vignobles, des activités nature et des activités nautiques en passant par les parcours de Terra Aventura et son jeu de « Chasse aux Trésors » en Gironde. Bref, un vaste choix pour composer le programme de vos escapades à la journée !

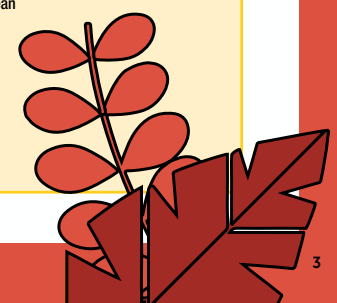
**Cet été, partez à la découverte de cette belle région**

avec des idées de sorties et de visites 100 % Nouvelle-Aquitaine

**CARrément cool !**

### Légende carte

- 201** Bordeaux Buttinière <-> Blaye (par Bourg)
- 202** Bordeaux Les Aubiers <-> Blaye (par RD 137)
- 304** Bordeaux Quinconces <-> Libourne <-> Saint-Émilion
- 310** Libourne <-> Saint-André-de-Cubzac
- 403** Bordeaux Stalingrad <-> Sauveterre (par Targon)
- 501** Bordeaux Stalingrad <-> Langon (par Cadillac)
- 504** Bordeaux CHU Pellegrin <-> Hostens <-> Le Tuzan
- 505** Bordeaux CHU Pellegrin <-> Belin-Béliet
- 511** Langon <-> Grignols
- 512** Langon <-> Captieux
- 601** Bordeaux <-> Lège-Cap-Ferret
- 610** Belin-Béliet <-> Andernos-Les-Bains
- 611** Lacanau Océan <-> Lège-Cap-Ferret
- 701** Bordeaux <-> Le Porge
- 702** Bordeaux <-> Lacanau
- 705** Bordeaux <-> Pauillac
- 710** Bordeaux <-> Carcans
- 711** Lesparre <-> Hourtin
- 712** Lesparre <-> Grayan (par Vendays)
- 713** Lesparre <-> Le Verdon
- 715** Soussans <-> Lacanau Océan
- 716** Macau <-> Lacanau Océan
- 718** Vendays <-> Le Verdon
-  Parcours Terra-Aventura sur les lignes signalées



## Où acheter ou recharger votre titre de transport ?

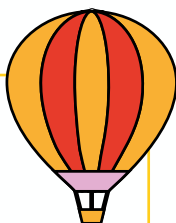


- **Auprès du conducteur - À bord des cars**  
achat tickets unitaires et rechargements\*  
\*sauf abonnements annuels
- **Sur la boutique en ligne**  
[transports.nouvelle-aquitaine.fr](https://transports.nouvelle-aquitaine.fr) rubrique Cars régionaux
- **Dans les points de vente du réseau**
  - Lormont**  
> La Buttinière
  - Bordeaux**  
(en période estivale)  
> Gare Saint-Jean  
> Quinconces
  - Libourne**  
> Gare routière

## Tarifs

**Avec les Estivales du 7 juillet au 29 août 2021 découvrez les richesses touristiques du territoire sans vous ruiner !** Sans soucis de voiture ou de parking à payer. Voyagez à prix réduit et visitez malin grâce aux lignes régionales en Gironde. Retrouvez toute la gamme tarifaire sur [transports.nouvelle-aquitaine.fr](https://transports.nouvelle-aquitaine.fr).

- **3,60 €** Ticket Aller-Retour (validité journée).
- **8 €** Carnet 10 voyages - de 28 ans.
- **16 €** Carte 10 voyages tout public.
- **Gratuit** pour les moins de 4 ans.



## Où vous renseigner ?



Toutes les informations (itinéraires, horaires, tarifs) sur [transports.nouvelle-aquitaine.fr](https://transports.nouvelle-aquitaine.fr)  
Rubrique Cars régionaux

En appelant le **0970 870 870** (du lundi au samedi de 8h à 19h - Prix d'un appel local). Préparez le numéro de la ligne souhaitée.



Dans les agences TBM.

À la gare routière de Libourne.

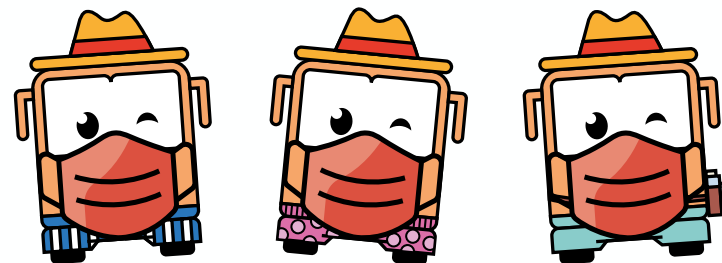
## Préparer votre visite

### Organiser votre voyage avant de partir :

Attention certains sites de loisirs nécessitent une **réservation** en amont, n'hésitez pas à vous renseigner auprès des sites concernés !

Veillez à prendre également connaissance des informations relatives aux mesures sanitaires mises en place par les divers lieux de visite.

**Lors de votre voyage en car, le masque reste obligatoire.**

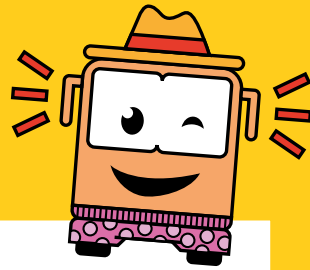


### MESURES SANITAIRES COVID-19

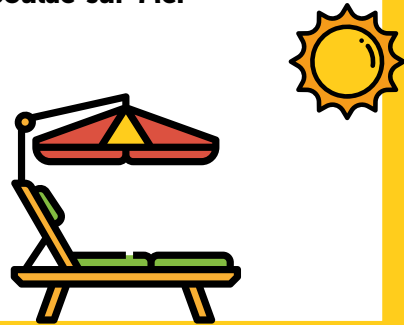
Consultez les gestes barrières sur le site [www.gouvernement.fr](https://www.gouvernement.fr)



## LES ESTIVALES ACTIVITÉS NAUTIQUES

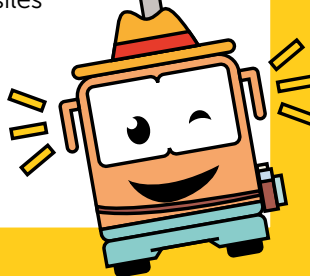


- **Lège-Cap-Ferret** - la Pointe
- **Andernos-Les-Bains**
- **Arès**
- **Hostens** - Domaine des Lacs
- **Audenge**
- **Lanton**
- **Lacanau** - Lac et Océan
- **Le Porge**
- **Carcans-Maubuisson**
- **Hourtin** - Lac et Océan
- **Vendays-Montalivet**
- **Soulac-sur-Mer**



## LES ESTIVALES DÉCOUVERTES NATURE

- **Arès** - Réserve naturelle des Prés salés
- **Blaye** - Ile Nouvelle - Estuaire de la Gironde
- **Sainte-Croix-du-Mont** - Grotte d'huîtres fossiles
- **Hostens** - Domaine des Lacs d'Hostens
- **Audenge** - Domaine de Certes-Graveyron
- **Mios** - Descente de Leyre en canoë



## TOUTES LES DESTINATIONS

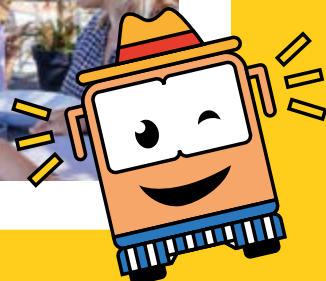
## LES ESTIVALES VISITES DU PATRIMOINE



- **Cap-Ferret** - Villages ostréicoles
- **Blaye** - Citadelle et Verrou Vauban
- **Bourg** - Village historique
- **Plassac** - Site gallo-romain
- **Prignac-et-Marcamps** - Grotte de Pair-Non-Pair
- **Saint-Emilion** - Village et Vignoble
- **Libourne** - Bastide Royale
- **La Sauve** - Abbaye de la Sauve-Majeure
- **Verdelais** - Tombe de Toulouse-Lautrec-Calvaire de Verdelais et Centre François Mauriac de Malagar
- **Bazac** - Ville historique
- **Le Verdon** - Phare de Cordouan
- **Bordeaux** - Patrimoine Mondial de l'Unesco

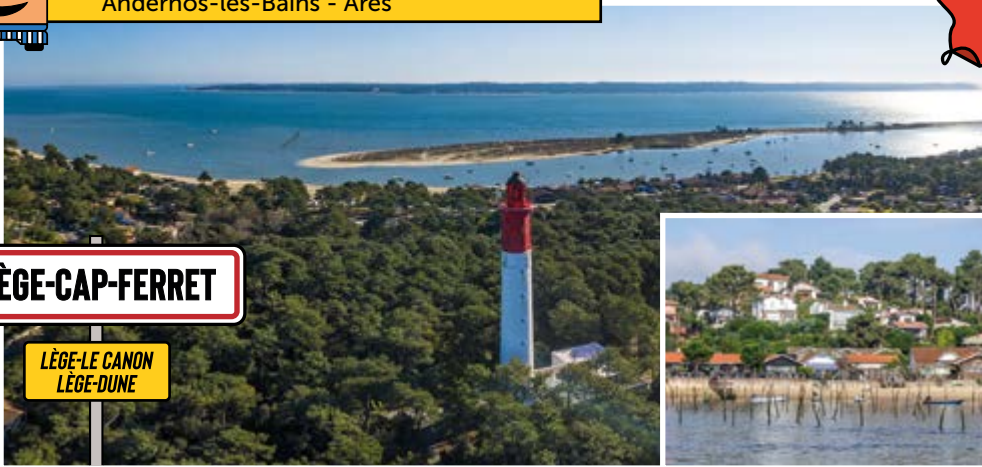


©SIBA-agence-les-conteurs





**LIGNE 601** Lège-Cap-Ferret - La Pointe - Andernos-les-Bains - Arès



**LÈGE-CAP-FERRET**

LÈGE-LE CANON  
LÈGE-DUNE

**Plus d'infos**

Office de Tourisme de Lège-Cap-Ferret  
+33 (0)5 56 03 94 49  
[lege-capferret.com](http://lege-capferret.com)

Arrêts tout au long de la Presqu'île du Cap-Ferret (Plages à destination) Villages ostréicoles du Cap-Ferret (Le Canon, l'Herbe...).



Langue de terre boisée s'étirant sur 25 km entre bassin et océan, la presqu'île de Lège-Cap-Ferret est une destination chic et familiale.

D'un côté les plages dunaires, de l'autre les villages ostréicoles. Avec sa double façade maritime, d'un côté le bassin de l'autre l'Océan, ce petit coin de paradis offre une foule d'activités.

**À voir : Phare du Cap Ferret, les emblématiques cabanes tchanquées de l'île aux oiseaux, les villages ostréicoles à la découverte des cabanes ostréicoles et des métiers traditionnels du port.**

*À faire : activités nautiques, baignades paisibles ou plus sportives avec les plages de l'Horizon, du Truc Vert, du Grand Crohot ou de la Garonne..., escapade à vélo dans la forêt de Lège, balades en pinasse vers l'île aux oiseaux, visite des villages ostréicoles du Bassin. En terrasse ou les pieds dans l'eau, les ostréiculteurs vous accueillent sur leur lieu de travail pour faire le plein d'iode avec la dégustation de cette perle du Bassin.*

**Où déguster des huîtres à la cabane ?**

Sur la presqu'île de Lège-Cap-Ferret les cabanes ostréicoles sont partout ! Claouey-Le Four, Les Jacquets-Petit Piquey, Grand Piquey, Pirailan, Le Canon, L'Herbe ou encore Le Cap Ferret.

**Côté sud Bassin :** Arès, Andernos-les-Bains, Taussat/Cassy, Lanton, Audenge, Biganos, Gujan-Mestras, Arcachon, La Teste-de-Buch.



©SIBA-agence-les-contours

**Plus d'infos**

Office de Tourisme Andernos-les-Bains  
+33(0)5 56 82 02 95  
[andernos-tourisme.fr](http://andernos-tourisme.fr)



Villas et cabanes en fête  
Arrêt : Andernos-Centre voir page 38

**ANDERNOS-LES-BAINS**

CENTRE

À Andernos-les-Bains, partez le long de la jetée de 232 m de long pour admirer la vue sur les pignots, les bateaux et les espaces naturels entre amis ou en famille.

Proche de la jetée, baladez-vous le long du boulevard de la plage pour apercevoir les belles maisons Andernosiennes. Flânez sur le port ostréicole et installez-vous pour y déguster un bon plateau de fruits de mer.

**À voir : l'église Saint-Eloi, édifice du XI<sup>e</sup> siècle et les vestiges d'une villa gallo-romaine du IV<sup>e</sup> siècle.**

*À faire : Au départ du port ostréicole, partez à la découverte d'un des sites naturels du Bassin d'Arcachon, le Domaine St-Brice-Les Quinconces-Le Coulin. En suivant le sentier du littoral, vous aurez une vue sur tout le Bassin depuis la Pointe des Quinconces. Vers le Nord, on traverse la rivière le Cirès pour rejoindre la jolie plage de la Conche de Saint Brice à Arès.*

**ARÈS**

CENTRE

**La Réserve naturelle des Prés Salés**

Amoureux de la nature, la réserve naturelle des Prés Salés vous invite à une balade à pied à la découverte de ce site à l'écosystème fragile entre prairies et dune boisée.

Lorsque vous entrez dans les Prés Salés, c'est une multitude de paysages qui s'offrent à vous. Au début de la balade, les réservoirs à poissons sont encerclés de prairies d'un vert tendre. Puis, après le canal, une zone plus aride fait presque penser à des airs de savane. Mais sentez l'odeur reconnaissable des pins. Elle vous rappelle que vous êtes bien sur le Bassin d'Arcachon. Cet espace sert de refuge, de quiétude, d'alimentation et de reproduction à de nombreuses espèces. Les plus connues sont l'anguille, la loutre ou la cistude d'Europe.

Lieu emblématique de la ville d'Arès, le port ostréicole a conservé son caractère si particulier, typique du Bassin d'Arcachon. Vous l'appréciez avec son enfilade de cabanes ostréicoles colorées. Gastronomes, dégustez des fruits de mer et des huîtres et autres coquillages du Bassin d'Arcachon.

Depuis le Port Ostréicole d'Arès, partez dans les Esteys, à la découverte des coquillages et des crustacés en famille ou entre amis.



©SIBA-agence-les-contours

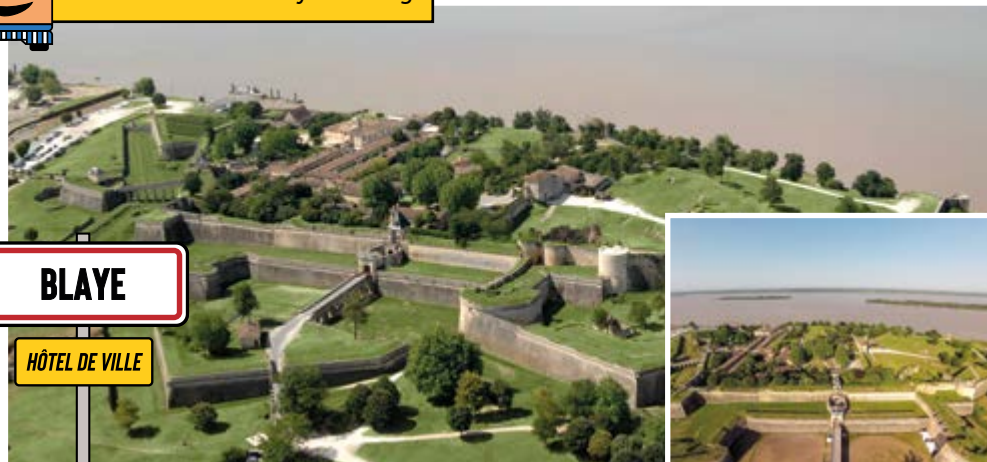
**Plus d'infos**

Arès Tourisme  
+33(0)5 56 60 18 07  
+ 33(0)6 72 09 44 13  
[ares-tourisme.com](http://ares-tourisme.com)





## LIGNE 201 Blaye - Bourg



©Alpha Images - Steveléch

### Citadelle de Blaye et Verrou Vauban

Sa remarquable citadelle fait de Blaye une étape de choix pour les amateurs d'histoire.

La citadelle de Blaye est aujourd'hui, au sein du Réseau des sites majeurs Vauban, inscrite au Patrimoine Mondial de l'UNESCO avec le Verrou Vauban. Construite par Vauban à la fin du XVII<sup>e</sup> siècle, la citadelle de Blaye était l'élément central du verrou défensif qui protégeait l'estuaire de la Gironde des incursions anglaises.

Marquée par l'histoire de France et par des personnages illustres, elle vous invite à découvrir de magnifiques panoramas sur le plus vaste estuaire d'Europe : la Gironde. Elle conserve intact le système de défense mis en place par Vauban avec ses 1,5 km de remparts, ses portes et ses souterrains ainsi que les bâtiments nécessaires au bon fonctionnement d'une garnison : ancien couvent, prison, casernement, poudrière,... 1 500 soldats à l'époque de Vauban, plus de 30 hectares de fortifications, la citadelle de Blaye porte parfaitement sa devise : étoile et clé de l'Aquitaine. La citadelle vous promet une balade agréable dans ses ruelles à la rencontre de ses artisans d'art, restaurateurs et commerçants.

*Le site est en accès libre mais la découverte des parties souterraines et de certains éléments défensifs extérieurs s'effectue via une visite payante.*

**À voir : la citadelle, le musée archéologique, le Centre d'interprétation de l'estuaire de la Gironde...**

*À faire : Les visites guidées de la Citadelle de Blaye, des souterrains, visite commentée de Blaye en petit train, la Maison du Vin de Blaye, le cellier des Vignerons. Vélo : une piste cyclable de 13 km relie Blaye à Etauliers. Cette ancienne voie ferrée débute au pied de la citadelle. Accessible à tous et sans aucune difficulté.*

### Ne partez pas sans avoir goûté...

**Les pralines de Blaye :** ces petites amandes cuites dans le sucre, qui craquent sous la dent... impossible d'y résister.

### Plus d'infos

**Office de Tourisme de Blaye**  
+33(0)5 57 42 12 09  
[bbte.fr](http://bbte.fr)



©Cubzaguais Tourisme

### Village historique de Bourg

**Pour apprécier toute la beauté de cet ancien village, choisissez la voie des eaux.** Les croisières sont multiples et vous offriront une vue imprenable sur ce village perché en bord de Dordogne. Face à vous, la ville basse témoigne de l'activité portuaire jadis développée, quand la ville haute cache derrière ses remparts des commerces et des artisans d'art. Pour les plus courageux et curieux, 500 marches séparent la ville haute et la ville basse. Ce village ancien, jouit d'un patrimoine exceptionnel et d'un charme incroyable.

**À voir : le Musée de la Citadelle de Bourg, le parc de la citadelle et son jardin à la française, le superbe lavoir couvert de 1828, la villa Mauresque, la crypte de la libarde...**

*À faire : les rues abruptes avec les maisons fortifiées, les façades des XVII<sup>e</sup> et XIX<sup>e</sup> siècles, le quartier médiéval*

### Plus d'infos

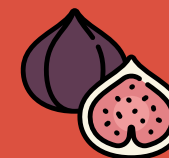
**Blaye Bourg Terres d'Estuaire**  
**Office de Tourisme de Bourg**  
+33(0)5 57 68 31 76  
[bbte.fr](http://bbte.fr)



©PMacouillard

### Ne partez pas sans avoir goûté...

**La figue de Bourg :** C'est la gourmandise sucrée, idéale pour accompagner une tasse de thé. Pâtisserie à base d'amandes, de figes, de crème, d'alcool de figue et de chocolat.



A vos chais en Côtes de Bourg - Arrêt : Bourg/Gde-Maison du Vin voir page 39



**PLASSAC**

LA POSTE

©Plassac - Blaye Tourisme

**Plus d'infos**

**Musée et villa gallo-romaine de Plassac**  
+33(0)5 57 42 84 80  
[villagalloromaine-plassac.fr](http://villagalloromaine-plassac.fr)  
[bbte.fr](http://bbte.fr)  
Plein Tarif : 5€  
Tarif réduit : 3€ (enfants 8-16 ans).



**Site gallo-romain de Plassac**

Suivez les traces des Gallo-Romains à Plassac, charmant village d'armateurs en bordure de l'estuaire, où un grand nombre de vestiges témoignent d'un riche passé.

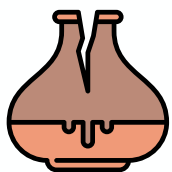
Admirez depuis la rue du Chardonnet, l'estuaire et le site classé Monument historique de la fameuse villa antique de Plassac : les ruines de la villa gallo-romaine.

**À voir : le village ancien et la villa gallo-romaine.**

*À faire : musée archéologique et villa gallo-romaine et la visite 3D de la villa gallo-romaine de Plassac.*



©Plassac - Blaye Tourisme



Sous les yeux de la bonne mer - Arrêt : Plassac La Poste voir page 41



**GROTTE DE PAIR-NON-PAIR**

PRIGNAC-ET-MARCAMPS STADE

©PHL\_Berth\_C\_CMN\_Paris

**A Prignac-et-Marcamps, pendant la visite de la grotte de Pair-non-Pair, amusez-vous à décrypter les dessins de la préhistoire dans l'une des plus anciennes grottes ornées au monde, marchez sur les traces de François Daleau.**

On peut y admirer des gravures pariétales datant de 30 000 ans avant notre ère : chevaux, cervidés, mammoths et bovidés. Réservation impérative. Visite gratuite pour les moins de 26 ans.

**Plus d'infos**

**Grotte de Pair-non-Pair**  
+33(0)5 57 68 33 40  
[pair-non-pair.fr](http://pair-non-pair.fr) et [bbte.fr](http://bbte.fr)  
Tarifs : 8€

**Moins de 18 ans : Gratuit**  
(en famille et hors groupes scolaires) - 18-25 ans (ressortissants des pays de l'Union Européenne et résidents réguliers non-européens sur le territoire français) - Personne handicapée et son accompagnateur - Demandeur d'emploi (sur présentation d'une attestation de moins de 6 mois) - Pass éducation (en cours de validité)



©PHL\_Berth\_C\_CMN\_Paris



**SAINT-ÉMILION**

BOURG



©OT-Saint-Emilion

**Plus d'infos**

Office de Tourisme du Grand Saint-Émilionnais  
+33(0)5 57 55 28 28  
[saint-emilion-tourisme.com](http://saint-emilion-tourisme.com)

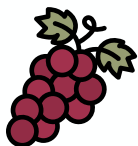
**Saint-Emilion – Classé au patrimoine mondial de l'humanité au titre de ses « paysages culturels »**

Avec ses vieilles pierres, ses ruelles pentues et ses toits aux tuiles vieux-rose, Saint-Emilion dégage un charme irrésistible entouré par ses vignes qui rendent ce lieu incontournable.

Inscrit au patrimoine mondial de l'humanité au titre de ses « paysages culturels », le village recèle d'un riche patrimoine architecture, flânez et profitez des charmes du bourg médiévale.

**À voir :** son patrimoine souterrain, l'église monolithe, la grotte de l'Ermitage, la Chapelle de la Trinité, les Catacombes, l'église collégiale, le cloître des Cordeliers, l'enceinte fortifiée et la Tour du Roy.

**À faire :** visite et dégustation de vin possible d'un domaine viticole, avec plus de 850 domaines, Saint-Emilion est l'endroit rêvé pour goûter des vins directement chez le producteur.



©OT-Saint-Emilion



©OT-Saint-Emilion



**LIBOURNE**

GARE ROUTIÈRE

**Libourne Bastide Royale**

Fondée en 1270, Libourne est une bastide portuaire anglaise située au confluent de l'Isle et de la Dordogne.

Elle doit sa prospérité au commerce du vin principalement, mais aussi du bois et du sel. Sa richesse patrimoniale en fait une cité de charme avec notamment sa place centrale entourée d'arcades, son hôtel de ville du XV<sup>e</sup> siècle, ses quais...sans oublier son incontournable marché qui se tient sur la place centrale trois fois par semaines depuis 600 ans ! C'est l'un des plus prestigieux de la région ! Libourne mérite bien un détour et y faire escale pour découvrir l'histoire mouvementée de cette bastide royale et une visite de ville s'impose.

**À voir :** la Place Abel Surchamp et ses arcades, la maison d'Etienne - Louis Grignan, l'Hôtel de ville, le Musée des Beaux-Arts, le Couvent des Cordeliers, la Maison Belliquet, au N° 17 de la rue Victor Hugo se trouve une ancienne boutique du XVI<sup>e</sup> siècle, la porte du Grand Port, le port et les quais, la Maison de Pierre Ichon, négociant en vin construite en 1788, la maison de Barthélémy Fontemoing construite en 1772, la fontaine Neuve de Libourne, les remparts, l'église Saint-Jean-Baptiste.

**À faire :** embarquez pour une croisière sur la Dordogne. Au départ de la bastide de

Libourne, accordez-vous une parenthèse de 2 h pleine de fraîcheur. A voir sur le parcours : Bastide de Libourne, Tour du Grand Port, tertre de Fronsac, Viaduc de Mascaret, port d'Arveyres, carrelot Château de Vayres. Embarquement Ponton des Deux Tours Quai Souchet.



**Plus d'infos**

Office de Tourisme du Libournais  
+33(5) 57 51 15 04  
[tourisme-libournais.com](http://tourisme-libournais.com)



©Adobe Stock





## LIGNE 403 La Sauve

### LA SAUVE-MAJEUR

BOURG



© Adobe Stock



#### Plus d'infos

##### Abbaye de la Sauve-Majeure

+33(0)5 56 23 01 55  
[abbaye-la-sauve-majeure.fr](http://abbaye-la-sauve-majeure.fr)

Tarifs : 6€

##### Moins de 18 ans : Gratuit

(en famille et hors groupes scolaires) - 18-25 ans (ressortissants des pays de l'Union Européenne et résidents réguliers non-européens sur le territoire français) - Personne handicapée et son accompagnateur - Demandeur d'emploi (sur présentation d'une attestation de moins de 6 mois) - Pass éducation (en cours de validité)

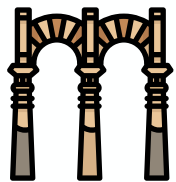
#### Abbaye de la Sauve-Majeure

Chef-d'œuvre de l'art roman du XII<sup>e</sup> siècle, inscrit par l'UNESCO sur la liste du patrimoine mondial au titre des chemins de Saint-Jacques-de-Compostelle, l'abbaye de La Sauve-Majeure représente un magnifique témoignage d'architecture religieuse ayant traversé les siècles.

Elle déploie un paysage à ciel ouvert sur plus de deux hectares et présente des décors sculptés de toute beauté : animaux fabuleux, héros, récits bibliques se racontent sur les chapiteaux de l'église et du chevet.

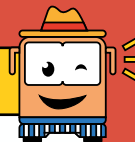


© Médiéne Stock



Lou qui a pas passat... Arrêt: Sauveterre-de-Guyenne -Cimetière voir page 43

## LIGNE 501 Sainte-Croix-du-Mont - Verdélais



© David Remazeilles (Gronde Tourisme)

#### Plus d'infos

Office de Tourisme du Pays de Cadillac et de Podensac  
+33(0)5 56 62 12 92  
[destination-garonne.com](http://destination-garonne.com)



Sainte-Croix-du-Mont abrite un site géologique unique en France constitué de fossiles d'huîtres surplombant la Garonne. Datées de 22 millions d'années par les géologues, les huîtres se sont accumulées au fond des mers au cours de l'ère tertiaire puis se sont trouvées en surplomb de la vallée après les mouvements tectoniques de la fin du tertiaire et le retrait des eaux. L'érosion a creusé, dans l'épaisseur du banc, des grottes utilisées encore aujourd'hui pour la conservation du vin blanc liquoreux (dégustation estivale). Depuis le banc d'huîtres, découvrez un magnifique panorama sur le Sauternais.

### SAINTE-CROIX-DU-MONT

LE PEYRAT



Saintes et croix font huître - Arrêt: Saintes-Croix-du-Mont Le Peyrat voir page 42

### VERDELAIS

BOURG



© Malagar

#### Tombe de Toulouse –Lautrec : Calvaire de Verdélais et Domaine de Malagar

A Verdélais, partez pour Une courte balade de 3,5 kms mais chargée d'histoire. À ne pas manquer : la basilique de Verdélais et sa magnifique place foulée par des milliers de pèlerins depuis le Moyen-Âge, son chemin de croix et son calvaire, le moulin à vent de Cussol restauré, la tombe d'Henri de Toulouse Lautrec, le Musée d'Art sacré, le Pas de la mule et sa légende, mais aussi l'ombre de François Mauriac.

#### Le Château et le domaine de Malagar à Saint-Maixant

Surplombant la vallée de la Garonne, au cœur d'un parc de quatre hectares entouré de vignobles, la maison de maître dont hérita en 1927 l'écrivain François Mauriac (1885-1970) fut son lieu de villégiature et d'inspiration privilégié. On retrouve Malagar dans « La Chair et le sang », « Destins », « Le Nœud de vipères », « Le Bloc-Notes » et « Les Mémoires Intérieures ».

#### Plus d'infos

Centre François Mauriac de Malagar  
+33(0)5 57 98 17 17 - [malagar.fr](http://malagar.fr)

Conservée en l'état, la demeure vous accueille dans l'univers et l'intimité de l'écrivain. L'ancien chai, aménagé en salle d'exposition, propose quant à lui d'étonnantes photos de scènes familiales, ainsi que des documents historiques et vidéos retraçant l'itinéraire de l'écrivain (Prix Nobel de littérature en 1952) à travers l'histoire du XX<sup>e</sup> siècle.

On peut ensuite se promener librement dans le parc, au gré des citations de Mauriac, en traversant la garenne, le verger, l'allée des charmilles...





HOSTENS

LE LAC

©Adobe Stock

Plus d'infos

Domaine des Lacs d'Hostens
+ 33(0)5 56 88 70 29
tourisme-sud-gironde.com

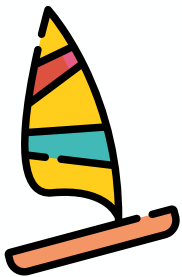
Domaine des Lacs d'Hostens

Serviette de plage à la main, aventurez-vous au Domaine des Lacs d'Hostens pour la journée !

Aux beaux jours, ce lieu est un véritable terrain de jeux pour les activités nautiques : canoë, kayak, voile, paddle et pédalo, la baignade y est surveillée de mai à septembre.

Au bord du lac, des plages de sable blanc invitent à étaler votre serviette et à vous laisser doré au soleil...

Sur le domaine d'Hostens, vous pourrez vous adonner à la randonnée, avec trois boucles principales de 8, 11 et 16 km, à parcourir à pied mais également à VTT.



©Adobe Stock



Prieur de ne pas déranger - Arrêt: Gradignan Prieuré de Cayac voir page 40
Le marathon de l'échasse - Arrêt: Salles Bourg voir page 42



BAZAS

CENTRE

©Adobe Stock

Ville historique de Bazas

Bazas, ancienne cité épiscopale, étape incontournable du chemin de Saint-Jacques-de-Compostelle, recèle un trésor patrimonial : la cathédrale Saint-Jean-Baptiste de Bazas.

Construite du VIe au XIVe, ce monument gothique, inscrit au Patrimoine Mondial de l'Unesco dans le cadre des chemins de Saint-Jacques-de-Compostelle. Remarquable également la place triangulaire bordée de maisons anciennes face à l'édifice. Quittez cette place par l'impasse Théophile-Servière pour rejoindre la pittoresque promenade de la Brèche, qui longe les remparts.

À voir : à pied, partez à la conquête des petites ruelles pavées de la ville, et admirez les différents monuments de cette jolie ville gasconne (la porte du Gisquet, ou la Cathédrale Saint-Jean-Baptiste).

À faire : à Bazas, l'ancien Hôpital Saint-Antoine cache un lieu magnifique : l'Apothicaierie.

Plus d'infos

Office de Tourisme du Bazadais
+33(0) 56 25 25 84
tourisme-sud-gironde.com

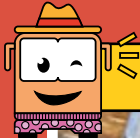


©Adobe Stock



Plus d'un tour dans sa be'zas ! - Arrêt: Bazas Centre voir page 38





## LIGNE 610 Andernos-les-Bains - Arès - Audenge

**ANDERNOS-LES-BAINS**

CENTRE



©SIBA-agence-les-conteurs

### Plus d'infos

**Office de Tourisme  
Andernos-les-Bains**  
+33(0)5 56 82 02 95  
[andernos-tourisme.fr](http://andernos-tourisme.fr)



À Andernos-les-Bains, partez le long de la jetée de 232 m de long pour admirer la vue sur les pignots, les bateaux et les espaces naturels entre amis ou en famille.

Proche de la jetée, baladez-vous le long du boulevard de la plage pour apercevoir les belles maisons Anderno-siennes. Flânez sur le port ostréicole et installez-vous pour y déguster un bon plateau de fruits de mer.

**À voir : l'église Saint-Eloi, édifice du XI<sup>e</sup> siècle et les vestiges d'une villa gallo-romaine du IV<sup>e</sup> siècle.**

*À faire : au départ du port ostréicole, partez à la découverte d'un des sites naturels du Bassin d'Arcachon, le Domaine St-Brice-Les Quinconces-Le Coulin. En suivant le sentier du littoral, vous aurez une vue sur tout le Bassin depuis la Pointe des Quinconces. Vers le Nord, on traverse la rivière le Cirès pour rejoindre la jolie plage de la Conche de Saint Brice à Arès.*



©SIBA-agence-les-conteurs



Villas et cabanes en fête - Arrêt: Andernos-Centre voir page 38



©Adobe Stock

**AUDENGE**

MAIRIE

### Domaine de Certes-et-Graveyron

Destination familiale pour allier plage et balade nature et bucolique sur les sentiers des domaines de Certes-Graveyron.

Une vue inédite sur le Bassin d'Arcachon. C'est l'occasion de découvrir sa nature et ses espaces naturels préservés dans le cœur du Bassin d'Arcachon. Partez au bord des prés salés, anciens marais salants ou encore bassins de pisciculture pour une balade bucolique à la recherche d'oiseaux migrateurs ! On a le choix entre 2 circuits à pied.

### Plus d'infos

**Tourisme Cœur du Bassin d'Arcachon**  
+33(0)5 57 70 67 56  
[tourisme-coeurdubassin.com](http://tourisme-coeurdubassin.com)

### Les plages d'Audenge

Audenge dispose d'une piscine d'eau de mer gratuite à proximité du port ostréicole (zone surveillée du 1<sup>er</sup> juillet au 31 août) et d'une petite plage en bordure du magnifique domaine de Certes.



**ARÈS**

CENTRE

La Réserve naturelle des Prés Salés

VOIR INFOS PAGE 9

### Plus d'infos

**Arès Tourisme**  
+33(0)5 56 60 18 07 - + 33(0)6 72 09 44 13  
[ares-tourisme.com](http://ares-tourisme.com)



©SIBA-agence-les-conteurs



## LIGNE 610 Lanton - Lège - Mios



©Adobe Stock

LANTON

LE BRAOU

### Plus d'infos

Tourisme Cœur du Bassin d'Arcachon  
+ 33(0)5 57 70 67 56  
[tourisme-coeurdubassin.com](http://tourisme-coeurdubassin.com)

Idéalement placée à mi-chemin entre le Cap-Ferret et Arcachon, la petite ville de Lanton vous surprendra par son charme. L'une de ses curiosités est la présence de 4 bourgs : Blagon, Taussat, Cassy et Lanton.

Vous y trouverez de petites plages de sable blanc comme les plages du Port Cassy et de Taussat.

À voir : l'église Notre Dame de Lanton dont les soubassements datent du XII<sup>e</sup> siècle et les villas du XIX<sup>e</sup> siècle préservées.

La commune possède également un impressionnant patrimoine nature avec ses 11 000 hectares de forêt, ce qui en fait la 3<sup>e</sup> commune forestière de France. **Activités possibles : randonnées, vélos ...**



LÈGE-OCÉAN  
LE GRAND CROHOT

Le Grand Crohot

VOIR INFOS PAGE 8

### Plus d'infos

Office de Tourisme de Lège-Cap-Ferret  
+33 (0)5 56 03 94 49  
[lege-capferret.com](http://lege-capferret.com)



©Adobe Stock



©Adobe Stock

MIOS

SALLE DES FÊTES



### Descente de la Leyre en canoë

La Leyre est une rivière incroyable : 115 km de long, 25 affluents et 300 espèces d'oiseaux et d'animaux singuliers y vivent. Descendre la Leyre en canoë, à votre rythme, c'est une expérience agréable et une activité respectueuse d'un environnement protégé à faire en famille ou entre amis.

### Plus d'infos

Descente de la Leyre en canoë  
[canoë-t-sur-leyre.fr](http://canoë-t-sur-leyre.fr)



©Adobe Stock



De l'Amazonie dans l'Eyre - Arrêt : Mios-Salle des fêtes voir page 41  
Le marathon de l'échasse - Arrêt : Salles Bourg voir page 42



Des couleurs pour ma cayenne - Biganos-Caserne des Pompiers voir page 39





**LIGNES 611 - 702 - 715 - 716** Lacanau



**LACANAU**

Océan



© lacanau-medoc-atlantique



**Plus d'infos**

Office de Tourisme  
Médoc Atlantique  
+33(0)5 56 03 21 01  
[medoc-atlantique.com](http://medoc-atlantique.com)

**Lacanau-Océan**

Station conviviale Lacanau, nichée au cœur de la pinède et en bordure de plage, sports de glisse, plein air et far-niente sont au programme.

Pour vous ressourcer ou vous éclater, vous pourrez y tester le surf, le Stand-Up paddle ou encore le wake-board et vivre comme un poisson dans l'eau entre l'océan et le lac. Une fois sec, engouffrez – vous dans les étendues de pins où une multitude d'activités sportives et de plein air rythmeront vos après-midi.

**Le lac de Lacanau fait le lien entre Lacanau-Océan et le village : 2000 ha et 8 km de long.** Un havre de paix pour les pêcheurs mais aussi pour les accros aux plus diverses activités nautiques avec les deux plages surveillées, le Moutchic et la Grande Escoure.



© lacanau-medoc-atlantique

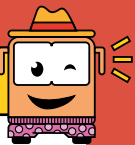
**GRANDS LACS DE GIRONDE**

LE MOUTCHIC

LA GRANDE ESCOURE



Ziclou des rails, à Lacanau - Arrêt: Lacanau-Océan voir page 40



**LIGNE 701** La Porge - **LIGNE 710** Carcans



© Sabine PERBOS - Office de Tourisme Medoc Plein Sud

Ce village est un véritable havre de paix idéalement situé entre Lacanau et le Bassin d'Arcachon, porte d'entrée du Cap Ferret.

Le Porge-Océan, une des plages les plus naturelles de la côte Atlantique. 13 km de plage de sable fin, des dunes dorées et de superbes vagues pour le plus grand bonheur des surfeurs. Deux plages surveillées en saison estivale : la plage de La Jenny et la plage du Gressier. Le Porge offre un vaste réseau de pistes cyclables entretenu et sécurisé. Lacanau-Océan, Lacanau-Ville, Le-Cap-Ferret ou encore Arès ne sont plus qu'à quelques coups de pédales !

**Plus d'infos**

Médoc-Plein Sud – Le Porge  
+33(0)5 64 31 07 77  
[medocpleinsud.com](http://medocpleinsud.com)



**LA PORGE**

Océan



**CARCANS**

Océan

Jolie petit village de bord de plage, où la rue piétonne et ses écoles de surf mènent à la plage ! Il règne une douceur de vivre au rythme des marées et à l'écoute de l'océan. Vous serez accueilli comme un ami, un membre de la tribu surf ! Pour s'initier, les écoles de surf de Carcans Océan sont à votre disposition !



© carcans-medoc-atlantique-tourisme

**Carcans - Grands Lacs de Gironde**

**Balade au bord du lac de Carcans-Maubuisson.**

Changeons d'ambiance et découvrez le plus grand lac d'eau douce de France ! Avec ses 3 plages surveillées. Au bord de l'eau, le lac de Carcans-Maubuisson est idéal en famille ou entre amis ! L'eau est calme et bleu turquoise, cette couleur grâce aux bas-fonds donne une sensation d'être aux Caraïbes, un cadre paradisiaque pour de supers balades en famille !



© carcans-medoc-atlantique-tourisme



© carcans-medoc-atlantique-tourisme

**LAC DE CARCANS MAUBUISSON**

BOMBANNES

**Plus d'infos**

Office de Tourisme de Carcans-Maubuisson  
+33(0)5 56 03 21 01  
[medoc-atlantique.com](http://medoc-atlantique.com)





## LIGNE 711 Hourtin



HOURTIN OCÉAN

PLAGE



### Plus d'infos

Office de Tourisme  
d'Hourtin  
+33(0)5 56 03 21 01  
[medoc-atlantique.com](http://medoc-atlantique.com)



### L'immensité de l'océan !

Pour la petite promenade du matin, pour surfer ou encore pour se dorer au soleil, profitez de cette magnifique plage de sable fin. Vivez au rythme du soleil et des marées pour une déconnexion totale !

### Lac d'Hourtin

À vous les kilomètres de pistes cyclables et les sentiers de randonnée. Jouez avec les enfants au «château fort» de l'île aux enfants et baignez-vous dans le plus grand lac d'eau douce de France. Les plus gourmands vont adorer les marchés et restaurants face au lac. Osez le catamaran, le surf ou encore le kitesurf. Des plages surveillées au lac ou à l'océan comme la plage d'Hourtin-Port, la plage d'Hourtin plage ou la plage d'Hourtin Piqueyrot.

### Des balades nature dans l'immensité des forêts

A pied ou à vélo, partez à la rencontre de la nature, longez le lac et l'océan, à l'abri sous les pins en plein cœur de la réserve naturelle, ou le long de la lagune de Contaut.



© hourtin-medoc-atlantique-tourisme

GRANDS LACS  
DE GIRONDE

CONTAUT

© hourtin-medoc-atlantique-tourisme



## LIGNES 712 - 718 Vendays-Montalivet - 713 - 718 Soulac-sur-mer



© montalivet-medoc-atlantique

### Vendays – Montalivet Plage

Vendays-Montalivet, c'est avant tout une station tranquille et sportive qui propose un grand nombre de balades et randonnées. Ici vous adoptez le vélo, idéal pour aller faire le marché, découvrir le Médoc, ou aller à la plage.

### Le surf à Montalivet

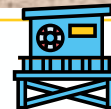
Montalivet est particulièrement connu pour son spot de repli lorsque les vagues sont trop grosses plus au Sud. Expérimentés ou débutants, de nombreuses écoles de surf et surf shop jalonnent le village et lui donnent un air californien. Pour la baignade, 2 plages sont surveillées : la plage centrale avec deux zones de baignade et la plage Sud.

VENDAYS PLAGE

FRONT DE MER

### Plus d'infos

Office de Tourisme  
Vendays- Montalivet  
+33(0)5 56 09 30 12  
[medoc-atlantique.com](http://medoc-atlantique.com)



SOULAC-SUR-MER

LE CALVAIRE

### Plus d'infos

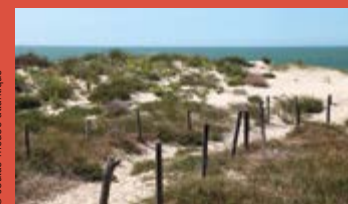
Office de Tourisme de  
Soulac-sur-Mer  
+33(0)5 56 09 86 61  
[medoc-atlantique.com](http://medoc-atlantique.com)



© soulac-medoc-atlantique

© soulac-medoc-atlantique

© soulac-medoc-atlantique



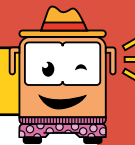
Depuis 1874, profitez de cette station balnéaire de la Belle Epoque à la pointe du Médoc, de sa plage et du charme de ses cinq cents villas de pierre blonde et de brique, de style néocolonial et Art nouveau qui ont préservé le cachet d'origine de ce lieu de villégiature bourgeois.

À voir : le **Marché couvert**, la **Basilique Notre-Dame-de-la-Fin-des-Terres**, classée au Patrimoine mondial de l'Unesco

À faire : *activités nautiques, randonnées pédestres et pistes cyclables.*

Jusqu'à la Fin-des-Terres - Arrêt : Soulac-Le Calvaire voir page 43





# LE VERDON PHARE DE CORDOUAN

LE VERDON  
POINTE DE GRAVE



©medoc-atlantique

### Plus d'infos



A/R possible en 1 journée uniquement en été  
Réservation et voir les conditions tarifaires et horaires sur le site internet [phare-de-cordouan.fr](http://phare-de-cordouan.fr)

### Phare de Cordouan

Depuis le Verdon-sur-Mer, vous pouvez partir à l'assaut du phare de Cordouan.

Vous y découvrirez l'histoire des 400 ans de ce lieu magique, la vie au phare et son patrimoine naturel. Le nombre de visiteurs étant limité, la réservation est obligatoire.

Le phare de Cordouan, situé à l'embouchure de l'Estuaire de la Gironde, est le seul phare en mer des côtes de France encore gardienné, le plus ancien encore en activité et le seul au monde ouvert à la visite. Site absolument unique, il offre une vue exceptionnelle sur la Gironde et les côtes Royannaises et médocaines en récompense de l'ascension des 311 marches qui mènent à la lanterne.

Son classement au titre des Monuments Historiques dès 1862, soit la même année que Notre-Dame de Paris, en dit long sur la beauté de son architecture, traitée comme celle d'un château.

L'îlot rocheux sur lequel il repose, entièrement recouvert à chaque marée haute, abrite un environnement riche de nombreuses espèces végétales et animales. Le temps de la marée basse, ce sont les gardiens qui accueillent les visiteurs, invités à découvrir cet univers magique. Sans aucun doute, une expérience inoubliable.



©medoc-atlantique



©medoc-atlantique

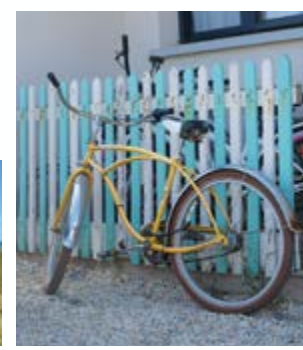
# VENDAYS PLAGE

FRONT DE MER

Vendays – Montalivet Plage

VOIR INFOS PAGE 27

Plus d'infos  
Office de Tourisme Vendays-Montalivet  
+33(0)5 56 09 30 12  
[medoc-atlantique.com](http://medoc-atlantique.com)



©montalivet-medoc-atlantique



VOIR INFOS PAGE 27

© soulac-medoc-atlantique



# SOLAC-SUR-MER

PLAGE - CENTRE

Plus d'infos  
Office de Tourisme de Soulac-sur-Mer  
+33(0)5 56 09 86 61  
[medoc-atlantique.com](http://medoc-atlantique.com)



## AUTRES PARCOURS TERRA AVENTURA

LIGNE 202

LORMONT

LORMONT-BAS

Dans le même bateau voir page 41

LIGNE 705

PAUILLAC

CITÉ SCOLAIRE

Angélique, belle de l'estuaire voir page 41

LIGNE 310

SAINT-GERMAIN-DE-LA-RIVIÈRE

BOURG

Les z'aventuriers de la cache perdue voir page 42



## TOUTES LES LIGNES VERS BORDEAUX

Patrimoine mondial de l'Unesco



©Sophie Duboscq

### Plus d'infos

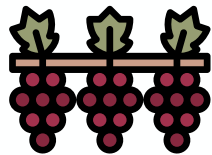
**Bordeaux Tourisme et Congrès**

+ (33) 0 5 56 00 66 00

[bordeaux-tourisme.com](http://bordeaux-tourisme.com)

Desservi par de nombreuses lignes du réseau

Arrêts dans Bordeaux ou en connexion avec le réseau urbain TBM



### Plus d'infos

**Bordeaux Patrimoine Mondial**

+33(0)5 56 48 04 24

### Bordeaux Unesco : Plus de 350 édifices classés

Depuis Bordeaux est inscrite depuis 2007 au Patrimoine Mondial de l'Unesco !

C'est la reconnaissance de la valeur et de l'unité patrimoniale XVIII<sup>e</sup> siècle d'une ville exemplaire par l'unité de son architecture classique et néoclassique et de la qualité de son urbanisme.

Bordeaux compte ainsi plus de 350 édifices classés ou inscrits aux Monuments Historiques, dont 3 édifices religieux inscrits au Patrimoine Mondial depuis 1998 au titre des chemins de Saint-Jacques de Compostelle. Bordeaux est le premier ensemble urbain distingué sur un périmètre aussi vaste et complexe. La zone classée correspond à l'intérieur des boulevards, jusqu'à la Garonne incluse, soit près de la moitié de la superficie de la ville.

En outre, l'ensemble du territoire de la ville de Bordeaux, à l'extérieur des boulevards, et 8 communes limitrophes de Bordeaux sont concernées par la zone dite de sensibilité patrimoniale, également reconnue.

### Ville d'art et d'histoire

Ensemble urbain exceptionnel distingué par l'UNESCO, Bordeaux a ouvert un lieu entièrement dédié à son patrimoine, à l'histoire de la ville et aux grands projets urbains.



©Loïc Graniczny - Sophie Duboscq

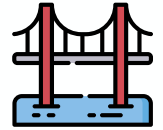






## LES INCONTOURNABLES ET

## LES LIEUX EMBLÉMATIQUES



### La Place de la Bourse

Chef d'œuvre de l'architecture classique du XVIII<sup>e</sup> siècle, son reflet dans le Miroir d'eau est devenu l'une des images emblématiques du Bordeaux moderne.



### La Place de la Comédie et le Grand Théâtre

Avec des spectacles et répertoires variés s'étendant de la musique baroque aux œuvres contemporaines, de la danse classique au hip-hop, sans oublier les spectacles pour les jeunes, l'Opéra National de Bordeaux s'adresse à tous les publics.



### Le Palais Rohan

Près de la cathédrale le Palais Rohan rappelle la grandeur et la puissance des archevêques de Bordeaux au XVIII<sup>e</sup> siècle.



### La Cathédrale Saint-André

Avec les basiliques Saint-Seurin et Saint-Michel, voici l'une des trois églises jacquaires de Bordeaux. De styles roman et gothique, c'est un vrai livre d'histoire jusqu'au sommet de sa flèche.



### La Porte Cailhau

Cette porte défensive du Moyen-Âge offre un panorama splendide sur les quais, le pont de pierre et les toits de la ville.



### La Grosse Cloche

Au cœur de la ville s'élève un des plus vieux beffrois de France, seul vestige des anciens remparts de la ville, dont les cloches rythment la vie bordelaise depuis le XIII<sup>e</sup> siècle.



### La Place des Quinconces

Plus grande place de France rend hommage, par sa taille et sa statuaire, à la liberté.



### Les Quais de la Garonne

Ils offrent de belles balades pour découvrir la ville.



### La Tour Pey-Berland

Avec la Tour Saint-Michel, elle offre un panorama sur la ville. Il faut gravir 229 marches pour accéder au sommet du clocher (50 mètres) mais l'effort est récompensé par la vue exceptionnelle sur Bordeaux et ses monuments.



### La Cité du vin

Partez à la découverte de la grande histoire du vin ! Le nom de Bordeaux lie la ville et son vignoble. Premier édifice exclusivement consacré au divin nectar. Plus qu'un musée, ce lieu de médiation célèbre la dimension culturelle des vins de toutes les époques et de tous les pays.





© Loïc Greniczny

## À faire



**Des excursions sur la Garonne vous permettent de découvrir Bordeaux en bateau un bon moyen d'appréhender cette sublime cité au rythme du fleuve !**



## Pour les assoiffés de Culture



© Remy Martineau - Sara Soullignac

De nombreux musées vous attendent pour vous livrer connaissances, histoires et collections d'œuvres magistrales : CAPC Musée d'Art Contemporain, le Muséum de Bordeaux, Cap Sciences, la Méca : La maison de l'économie créative et culturelle en Nouvelle-Aquitaine, le Musée Mer et Marine, le Musée d'Aquitaine, le Musée des Beaux-Arts.

## Nouveau ! Les Bassins de Lumières

Situés dans l'ancienne Base sous-marine, les Bassins de lumières présentent des expositions numériques immersives monumentales dédiées aux grands artistes de l'Histoire de l'art et à la création contemporaine/ Ils représentent 3 fois la surface des Carrières de Lumières des Baux-de-Provence et 5 fois l'Atelier des Lumières de Paris.

## Plus d'infos

**Les Bassins de Lumières**  
Voir les conditions tarifaires et horaires sur le site internet [bassins-lumieres.com](http://bassins-lumieres.com)

### TARIFS

- Plein tarif : 13,50€
- Tarif Sénior : 12,50€
- Tarif réduit : 11€
- Tarif Jeune : 9€
- Tarif famille : 40€

Pour Monet, Renoir, Chagall en journée même tarifs pour Gustav Klimt, d'or et de couleurs - en soirée.  
Réservation obligatoire en amont sur le site internet.



## PLUS D'INFOS



### Cité du vin

+33(0)5 16 57 79 08

Voir les conditions tarifaires et horaires sur le site internet

[laciteduvin.com](http://laciteduvin.com)

### TARIFS

Billet parcours permanent + dégustation au Belvédère

- Adulte : 20€ - Tarif réduit : 16€
- Enfant (6-17 ans) 9€ - Tarif réduit : 7,20€
- Enfant moins de 6 ans : gratuit

### CAPC Musée d'Art Contemporain

+33(0)5 24 57 65 30

Voir les conditions tarifaires et horaires sur le site internet

[capc-bordeaux.fr](http://capc-bordeaux.fr)

### TARIFS

- Entrée du Musée : 7€
- Tarif réduit : 4€

### Muséum de Bordeaux

+33(0)5 24 57 65 30

Voir les conditions tarifaires et horaires sur le site internet

[museum-bordeaux.fr](http://museum-bordeaux.fr)

Fermé le lundi

### TARIFS

- Pendant exposition temporaire : 7€
- Tarif réduit : 4€

### Cap Sciences

+ 33(0)5 56 01 07 07

Voir tous les tarifs et horaires des expositions et des ateliers sur le site internet

[cap-sciences.net](http://cap-sciences.net)

**Tarif réduit** : jeunes de moins de 26 ans et étudiants, 65 ans et +, titulaires de la carte famille nombreuse, personnes handicapées et leur accompagnateur.

**Gratuité** : enfants de moins de 5 ans (hors Carré 3-6 ans), demandeurs d'emploi et allocataires de minima sociaux (sur présentation d'un justificatif de moins de 6 mois), carte ICOM, carte de presse

### La Méca

+33(0)5 47 30 34 67

Voir les conditions tarifaires et horaires sur le site internet

[la-meca.com](http://la-meca.com)

Fermé le lundi et les jours fériés

### Musée Mer et Marine

+33(0)5 57 19 77 73

Voir les conditions tarifaires et horaires sur le site internet

[mmbordeaux.com](http://mmbordeaux.com)

### TARIFS

- Plein tarif : 14€
- Tarif Réduit : 11€  
Demandeur d'emploi, Bénéficiaires des minima sociaux, Enseignant, Maisons des artistes, Guide conférencier, PMR + accompagnateur Etudiants
- Tarif Jeune : 10€
- Enfant moins de 6 ans : gratuit

### Musée d'Aquitaine

+33(0)56 10 20 56

Voir les conditions tarifaires et horaires sur le site internet

[m.musba-bordeaux.fr](http://m.musba-bordeaux.fr)

### TARIFS MUSÉE

- Entrée : 5€
  - Tarif réduit : 3€
  - Moins de 18 ans : gratuit sous conditions
- ### TARIFS GALERIE DES BEAUX-ARTS
- Expositions temporaires : 7€
  - Tarif réduit : 4€
  - Moins de 18 ans : gratuit sous conditions



© Remy Martineau



## Cet été dans le cadre des Estivales, vivez l'incroyable aventure de la Chasse aux Trésors avec Terra Aventura !

Certains parcours sont desservis par les **lignes de cars régionaux réguliers**. Profitez pour jouer et vivre **une expérience unique entre amis ou en famille**. Vous serez guidé par **les Poïz**, des petits personnages à fort caractère ! **Suivez-les !** Ce jeu allie **promenades et découvertes** des pépites patrimoniales locales et des plus belles balades **100% Nouvelle-Aquitaine !**

### Comment jouer ?

- 1) **Téléchargez l'application** à partir de Google Play et Itunes
- 2) **Choisissez votre parcours**  
Sélectionnez-le en fonction de **sa thématique, de sa durée, de sa difficulté ou de sa proximité**. Téléchargez les données du parcours et partez à la découverte du trésor.

### Partez à l'aventure !

Cliquez sur « **Démarrer** ». En quelques gestes, visualisez votre position sur la carte et cheminez d'étape en étape. Saisissez en toute simplicité les réponses aux énigmes et les coordonnées GPS de la cache s'affichent ! **Vous n'avez plus qu'à vous laisser guider...**

**Bonne chasse aux Trésors de Nouvelle-Aquitaine !**

### Plus d'info

sur le site de Terra Aventura  
[terra-aventura.fr](http://terra-aventura.fr)



#### COMITÉ RÉGIONAL DU TOURISME

**Site de Bordeaux**  
4 Place Jean Jaurès  
CS 31759  
33074 Bordeaux Cedex

**Site de Limoges**  
Maison Régionale du Tourisme  
30, cours Gay-Lussac  
C.S. 50095  
87003 Limoges Cedex 1

**Site de Poitiers**  
Maison régionale  
du Tourisme  
8 Rue Riffault  
86000 Poitiers



## Villas et cabanes en fête !

SAVOIR-FAIRE

Difficulté : ★★☆☆☆ Durée : 2h • Kilométrage : 3,5 km

Terrain : — ■ ■ ■ ■ ■ Arrêt : ANDERNOS Centre

Desservi par les lignes 601-610



## Des couleurs pour ma cayenne

ARTS PLASTIQUES

Difficulté : ★☆☆☆☆ Durée : 1h - 2h • Kilométrage : 2 km

Terrain : — ■ ■ ■ ■ ■ Arrêt : BIGANOS Caserne des pompiers

Desservi par la ligne 610



## Plus d'un tour dans sa be'zas !

SAINT-JACQUES DE COMPOSTELLE

Difficulté : ★★☆☆☆ Durée : 1 h - 2h • Kilométrage : 2 km

Terrain : — ■ ■ ■ ■ ■ Arrêt : BAZAS Centre

Desservi par les lignes 511-512



## À vôt chais en Côtes de Bourg

VINS ET SPIRITUEUX

Difficulté : ★★☆☆☆ Durée : 1h - 2h • Kilométrage : 4 km

Terrain : — ■ ■ ■ ■ ■ Arrêt : BOURG-SUR-GIRONDE Maison du vin

Desservi par la ligne 201



## Prieur de ne pas déranger

**SAINT-JACQUES DE COMPOSTELLE**



Difficulté : ★★☆☆☆ Durée : 1h - 2h • Kilométrage : 2 km

Terrain : — ■ ■ ■ ■ ■ Arrêt : GRADIGNAN  
Prieuré de Cayac

Desservi par  
les lignes 504-505

## De l'Amazonie dans l'Eyre

**SYLVICULTURE**



Difficulté : ★★☆☆☆ Durée : 2h • Kilométrage : 4 km

Terrain : — ■ ■ ■ ■ ■ Arrêt : MIOS - Salle des Fêtes

Desservi par  
la ligne 610

## Ziclou des rails, à Lacanau

**À BICYCLETTE**



Difficulté : ★★☆☆☆ Durée : +3h • Kilométrage : 15 km

Terrain : — ■ ■ ■ ■ ■ Arrêt : LACANAU Océan

Desservi par les lignes  
611-702-715-716

## Angélique, belle de l'estuaire

**CONTES ET LÉGENDES**



Difficulté : ★★☆☆☆ Durée : 2h • Kilométrage : 3 km

Terrain : — ■ ■ ■ ■ ■ Arrêt : PAUILLAC - Cité Scolaire

Desservi par  
la ligne 705

## Dans le même bateau

**AU BORD DE L'EAU**



Difficulté : ★★☆☆☆ Durée : 2h • Kilométrage : 5 km

Terrain : — ■ ■ ■ ■ ■ Arrêt : LORMONT Bas

Desservi par  
la ligne 202

## Sous les yeux de la bonne mer

**PATRIMOINE MARITIME**



Difficulté : ★★☆☆☆ Durée : 2h • Kilométrage : 4 km

Terrain : — ■ ■ ■ ■ ■ Arrêt : PLASSAC - La Poste

Desservi par  
la ligne 201

## Sainte et Croix font huitre

**GÉOLOGIE**

Difficulté : ★★☆☆☆ Durée : 1h • Kilométrage : 1,5 km

Terrain : Arrêt : SAINTE-CROIX-DU-MONT  
Le Peyrat

Desservi par  
la ligne 501



## Lou qui a pas passat..

**SAVOIR-FAIRE**

Difficulté : ★★☆☆☆ Durée : 1h - 2h • Kilométrage : 2 km

Terrain : Arrêt : SAUVETERRE-DE-GUYENNE  
Cimetière

Desservi par  
la ligne 403



## Les z'aventuriers de la cache perdue

**POINTS DE VUE ET NATURE**

Difficulté : ★★☆☆☆ Durée : 1h - 2h • Kilométrage : 4 km

Terrain : Arrêt : SAINT-GERMAIN-DE-LA-  
RIVIÈRE - Bourg

Desservi par  
la ligne 310



## Jusqu'à la Fin-des-Terres

**CURIOSITÉS**

Difficulté : ★★☆☆☆ Durée : 2h • Kilométrage : 3 km

Terrain : Arrêt : SOULAC-SUR-MER  
Le Calvaire

Desservi par  
les lignes 713-718



## Le marathon de l'échasse

**HISTOIRE ET MONUMENTS**

Difficulté : ★★☆☆☆ Durée : 1h - 2h • Kilométrage : 2 km

Terrain : Arrêt : SALLES - Bourg

Desservi par  
les lignes 505-610





# ***LES ESTIVALES***

**TOURISME NOUVELLE-AQUITAINE**  
**[nouvelle-aquitaine-tourisme.com](http://nouvelle-aquitaine-tourisme.com)**

**TOURISME GIRONDE**  
**[gironde-tourisme.fr](http://gironde-tourisme.fr)**

Retrouvez Les Estivales sur  
**[transports.nouvelle-aquitaine.fr](http://transports.nouvelle-aquitaine.fr)**



RÉGION  
**Nouvelle-  
Aquitaine**

*La Région vous transporte*