



Cet été, des visites CARrément cool en Gironde !

Des idées de sorties et de visites desservies par les lignes de cars régionaux pour vos loisirs à prix minis.

Découvrez les aventures Terra Aventura sur nos lignes !

Achetez vos titres
sur l'application

TICKET
MODALIS



Retrouvez Les Estivales sur

transports.nouvelle-aquitaine.fr



RÉGION
**Nouvelle-
Aquitaine**

La Région vous transporte



Les lignes présentées sont celles qui desservent des sites de visites pour les Estivales cet été. Retrouvez toutes les informations sur vos tarifs, vos lignes et horaires et l'ensemble du réseau des cars régionaux de la Gironde sur le site transports.nouvelle-aquitaine.fr.

Les Estivales, c'est quoi ?

Les Estivales sont des sites touristiques pouvant être desservis par certaines lignes des cars régionaux pendant les vacances d'été.

Seul en couple, entre amis ou en famille, choisissez la solution zen, économique et durable avec les cars régionaux pour vos déplacements estivaux à prix minis ! Profitez de l'occasion pour vivre des expériences locales et découvrir les innombrables richesses de la Gironde des visites patrimoniales de villes pleines de charme aux villages de caractère,

des paysages variés des plages et grands lacs de la côte Atlantique aux vignobles, des activités nature et des activités nautiques en passant par les parcours de Terra Aventura et son jeu de « Chasse aux Trésors » en Gironde. Bref, un vaste choix pour composer le programme de vos escapades à la journée !

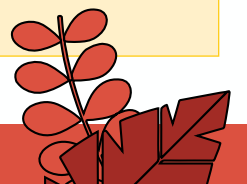
Cet été, partez à la découverte de cette belle région

avec des idées de sorties et de visites 100 % Nouvelle-Aquitaine

CARément cool !

Légende carte

- 201** Bordeaux Buttinière <-> Blaye (par Bourg)
 - 202** Bordeaux Les Aubiers <-> Blaye (par RD 137)
 - 301** Bordeaux Buttinière <-> Libourne (par St-Loubès)
 - 302** Bordeaux Les Aubiers <-> Libourne (par RN89)
 - 304** Bordeaux Quinconces <-> Libourne <-> Saint-Émilion
 - 310** Libourne <-> St André-de-Cubzac
 - 403** Bordeaux Stalingrad <-> Sauveterre (par Targon)
 - 404** Bordeaux Stalingrad <-> Créon
 - 405** Bordeaux Stalingrad <-> Tabanac
 - 501** Bordeaux Stalingrad <-> Langon (par Cadillac)
 - 502** Bordeaux Peixotto <-> La Brède
 - 504** Bordeaux CHU Pellegrin <-> Hostens <-> Saint Symphorien
 - 505** Bordeaux CHU Pellegrin <-> Belin-Béliet
 - 511** Langon <-> Grignols
 - 512** Langon <-> Captieux
 - 601** Bordeaux <-> Lège-Cap-Ferret
 - 610** Belin-Béliet <-> Andernos-Les-Bains
 - 611** Lacanau Océan <-> Lège-Cap-Ferret
 - 701** Bordeaux <-> Le Porge
 - 702** Bordeaux <-> Lacanau
 - 705** Bordeaux <-> Pauillac
 - 710** Bordeaux <-> Carcans
 - 711** Lesparre <-> Hourtin
 - 712** Lesparre <-> Grayan (par Vendays)
 - 713** Lesparre <-> Le Verdon
 - 715** Soussans <-> Lacanau Océan
 - 716** Macau <-> Lacanau Océan
 - 718** Vendays <-> Le Verdon
- Lignes landaises**
- 14** Parentis-en-Born <-> Gujan-Mestras (Achat des titres uniquement via l'appli Ticket Modalis)
 - 46** Parentis-en-Born <-> Arcachon (Achat des titres uniquement via l'appli Ticket Modalis) Parcours Terra-Aventura sur les lignes signalées



Où acheter ou recharger votre titre de transport ?



- **Auprès du conducteur - À bord des cars**
achat tickets unitaires et rechargements*
*sauf abonnements annuels
- **Sur la boutique en ligne**
transports.nouvelle-aquitaine.fr rubrique Cars régionaux
- **Dans les points de vente du réseau**

Lormont	Bordeaux	Libourne
> La Buttinière	> Gare Saint-Jean	> Gare routière
	> Quinconces	
	> Gambetta	

VENTE SUR APPLICATION MOBILE TICKET MODALIS

Disponible sur les stores Android et iOS.

Achat de tous les titres de transport, sauf abonnements annuels et tarif groupe depuis son smartphone en téléchargeant l'application Ticket Modalis.

Après avoir acheté son titre sur l'application, cliquez sur un bouton noir (sur l'écran du smartphone), scanner le QR Code disponible à l'entrée du car et présenter l'écran du smartphone affichant le titre valide au conducteur.



CAR33, POUR ÊTRE SÛR D'AVOIR UNE PLACE À BORD !

Téléchargez la nouvelle appli CAR33 pour réserver à l'avance votre place à bord du car. Vous pouvez réserver votre place jusqu'à 1 mois avant votre départ.

4 lignes sont ouvertes à la réservation :

- Ligne 601 : Bordeaux <> Lège-Cap Ferret
- Ligne 701 : Bordeaux <> Le Porge
- Ligne 702 : Bordeaux <> Lacanau
- Ligne 710 : Bordeaux <> Carcans

L'appli CAR33 est disponible gratuitement sur Google Play et sur l'App Store.



Tarifs

Avec les Estivales, découvrez les richesses touristiques du territoire sans vous ruiner ! Sans soucis de voiture ou de parking à payer. Voyagez à prix réduit et visitez malin grâce aux lignes régionales en Gironde. Retrouvez toute la gamme tarifaire sur transports.nouvelle-aquitaine.fr.

- **Ticket Aller-Retour**
4,10 € (validité journée).
- **Carnet 10 voyages**
9,20 € - de 28 ans (soit 0,92€ le trajet)
18,40 € tout public (soit 1,84€ le trajet)
- **Gratuit** pour les moins de 4 ans



Où vous renseigner ?



Toutes les informations (itinéraires, horaires, tarifs) sur transports.nouvelle-aquitaine.fr
Rubrique Cars régionaux

En appelant le **0970 870 870** (du lundi au samedi de 8h à 19h - Prix d'un appel local). Préparez le numéro de la ligne souhaitée.

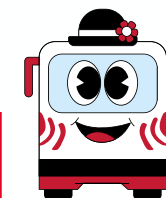


Dans les agences TBM.

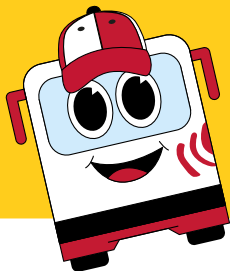
À la gare routière de Libourne.

MESURES SANITAIRES COVID-19

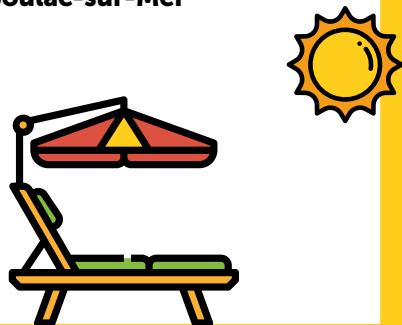
Consultez les gestes barrières sur le site www.gouvernement.fr



LES ESTIVALES ACTIVITÉS NAUTIQUES

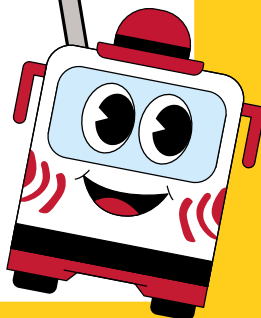


- **Lège-Cap-Ferret** - la Pointe
- **Andernos-Les-Bains**
- **Arès**
- **Hostens** - Domaine des Lacs
- **Audenge**
- **Lanton**
- **Lacanau** - Lac et Océan
- **Le Porge**
- **Carcans-Maubuisson**
- **Hourtin** - Lac et Océan
- **Vendays-Montalivet**
- **Soulac-sur-Mer**



LES ESTIVALES DÉCOUVERTES NATURE

- **Arès** - Réserve naturelle des Prés salés
- **Blaye** - Ile Nouvelle - Estuaire de la Gironde
- **Sainte-Croix-du-Mont** - Grotte d'huîtres fossiles
- **Hostens** - Domaine des Lacs d'Hostens
- **Audenge** - Domaine de Certes-Graveyron
- **Mios** - Descente de la Leyre en canoë
- **Dune-du-Pilat**



LES ESTIVALES VISITES DU PATRIMOINE

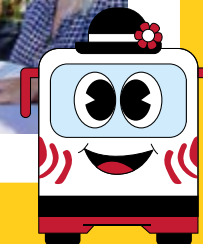
TOUTES LES DESTINATIONS



- **Cap-Ferret** - Villages ostréicoles
- **Blaye** - Citadelle et Verrou Vauban
- **Bourg** - Village historique
- **Plassac** - Site gallo-romain
- **Prignac-et-Marcamps** - Grotte de Pair-Non-Pair
- **Saint-Emilion** - Village et Vignoble
- **Libourne** - Bastide Royale
- **La Sauve** - Abbaye de la Sauve-Majeure
- **Verdelais** - Tombe de Toulouse-Lautrec-Calvaire de Verdelais et Centre François Mauriac de Malagar
- **Bazas** - Ville historique
- **Le Verdon** - Phare de Cordouan
- **Bordeaux** - Patrimoine Mondial de l'Unesco
- **Gujan-Mestras** - Maison de l'huître, Port et cabanes ostréicoles
- **Arcachon** - Ville balnéaire - Ville d'Hiver



©SIBA-agence-les-conteurs





LIGNE 601 Lège-Cap-Ferret - La Pointe -
Andernos-les-Bains - Arès



LÈGE-CAP-FERRET

LÈGE-LE CANON
LÈGE-DUNE



©Aeobe Stock

Plus d'infos

Office de Tourisme de Lège-Cap-Ferret
+33 (0)5 56 03 94 49
lege-capferret.com

Arrêts tout au long de la Presqu'île du Cap-Ferret (Plages à destination) Villages ostréicoles du Cap-Ferret (Le Canon, l'Herbe...).



LIGNE 601 : PENSEZ À RÉSERVER AVEC L'APPLI CAR33 POUR ÊTRE SÛR D'AVOIR UNE PLACE À BORD



Langue de terre boisée s'étirant sur 25 km entre bassin et océan, la presqu'île de Lège-Cap-Ferret est une destination chic et familiale.

D'un côté les plages dunaires, de l'autre les villages ostréicoles. Avec sa double façade maritime, d'un côté le bassin de l'autre l'Océan, ce petit coin de paradis offre une foule d'activités.

À voir : Phare du Cap Ferret, les emblématiques cabanes tchanquées de l'île aux oiseaux, les villages ostréicoles à la découverte des cabanes ostréicoles et des métiers traditionnels du port.

À faire : activités nautiques, baignades paisibles ou plus sportives avec les plages de l'Horizon, du Truc Vert, du Grand Crohot ou de la Garonne..., escapade à vélo dans la forêt de Lège, balades en pinasse vers l'île aux oiseaux, visite des villages ostréicoles du Bassin. En terrasse ou les pieds dans l'eau, les ostréiculteurs vous accueillent sur leur lieu de travail pour faire le plein d'iode avec la dégustation de cette perle du Bassin.

Où déguster des huîtres à la cabane ?

Sur la presqu'île de Lège-Cap-Ferret les cabanes ostréicoles sont partout ! Claouey-Le Four, Les Jacquets-Petit Piquey, Grand Piquey, Pirailan, Le Canon, L'Herbe ou encore Le Cap Ferret.

Côté sud Bassin : Arès, Andernos-les-Bains, Taussat/Cassy, Lanton, Audenge, Biganos, Gujan-Mestras, Arcachon, La Teste-de-Buch.



©SIBA-agence-les-comteurs

Plus d'infos

Office de Tourisme Andernos-les-Bains
+33(0)5 56 82 02 95
andernos-tourisme.fr



Villas et cabanes en fête
Arrêt : Andernos-Centre voir page 44

ANDERNOS-LES-BAINS

CENTRE

À Andernos-les-Bains, partez le long de la jetée de 232 m de long pour admirer la vue sur les pignots, les bateaux et les espaces naturels entre amis ou en famille.

Proche de la jetée, baladez-vous le long du boulevard de la plage pour apercevoir les belles maisons Andernosiennes. Flânez sur le port ostréicole et installez-vous pour y déguster un bon plateau de fruits de mer.

À voir : l'église Saint-Eloi, édifice du XI^e siècle et les vestiges d'une villa gallo-romaine du IV^e siècle.

À faire : Au départ du port ostréicole, partez à la découverte d'un des sites naturels du Bassin d'Arcachon, le Domaine St-Brice-Les Quinconces-Le Coulin. En suivant le sentier du littoral, vous aurez une vue sur tout le Bassin depuis la Pointe des Quinconces. Vers le Nord, on traverse la rivière le Cirès pour rejoindre la jolie plage de la Conche de Saint Brice à Arès.



ARÈS

CENTRE

La Réserve naturelle des Prés Salés

Amoureux de la nature, la réserve naturelle des Prés Salés vous invite à une balade à pied à la découverte de ce site à l'écosystème fragile entre prairies et dune boisée.

Lorsque vous entrez dans les Prés Salés, c'est une multitude de paysages qui s'offrent à vous. Au début de la balade, les réservoirs à poissons sont encerclés de prairies d'un vert tendre. Puis, après le canal, une zone plus aride fait presque penser à des airs de savane. Mais sentez l'odeur reconnaissable des pins. Elle vous rappelle que vous êtes bien sur le Bassin d'Arcachon. Cet espace sert de refuge, de quiétude, d'alimentation et de reproduction à de nombreuses espèces. Les plus connues sont l'anguille, la loutre ou la cistude d'Europe.



©SIBA-agence-les-comteurs

Plus d'infos

Arès Tourisme
+33(0)5 56 60 18 07
ares-tourisme.com

Passerelle fermée de la réserve, un petit pas-à-pas permettant de la contourner disponible à l'accueil et sur le site internet de l'Office de Tourisme.



L'Ovnicache - Arrêt : Arès - Centre
voir page 47

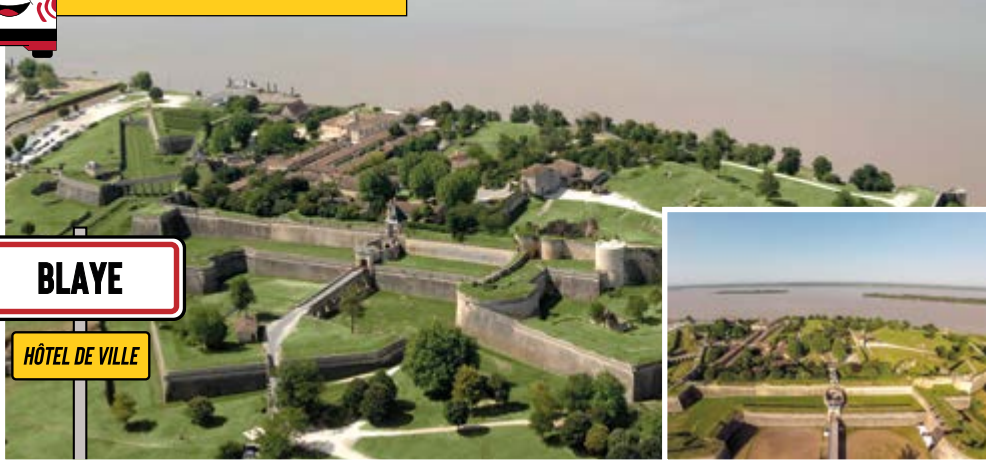
Lieu emblématique de la ville d'Arès, le **port ostréicole** a conservé son caractère si particulier, typique du Bassin d'Arcachon. Vous l'apprécierez avec son enfilade de cabanes ostréicoles colorées. Gastronomes, dégustez des fruits de mer et des huîtres et autres coquillages du Bassin d'Arcachon.

Depuis le Port Ostréicole d'Arès, partez dans les Esteys, à la découverte des coquillages et des crustacés en famille ou entre amis.

À ne pas manquer : La Fête de l'huître du 12 au 15 août. **Infos :** Comité des fêtes Arésien
Tel: +33(0)6 04 08 77 09 ou cdfaresien@gmail.com



LIGNE 201 Blaye - Bourg



©Alpha Images - Steveléch

BLAYE

HÔTEL DE VILLE

Citadelle de Blaye et Verrou Vauban

Sa remarquable citadelle fait de Blaye une étape de choix pour les amateurs d'histoire.

La citadelle de Blaye est aujourd'hui, au sein du Réseau des sites majeurs Vauban, inscrite au Patrimoine Mondial de l'UNESCO avec le Verrou Vauban. Construite par Vauban à la fin du XVII^e siècle, la citadelle de Blaye était l'élément central du verrou défensif qui protégeait l'estuaire de la Gironde des incursions anglaises.

Marquée par l'histoire de France et par des personnages illustres, elle vous invite à découvrir de magnifiques panoramas sur le plus vaste estuaire d'Europe : la Gironde. Elle conserve intact le système de défense mis en place par Vauban avec ses 1,5 km de remparts, ses portes et ses souterrains ainsi que les bâtiments nécessaires au bon fonctionnement d'une garnison : ancien couvent, prison, casernement, poudrière,... 1 500 soldats à l'époque de Vauban, plus de 30 hectares de fortifications, la citadelle de Blaye porte parfaitement sa devise : étoile et clé de l'Aquitaine. La citadelle vous promet une balade agréable dans ses ruelles à la rencontre de ses artisans d'art, restaurateurs et commerçants.

Le site est en accès libre mais la découverte des parties souterraines et de certains éléments défensifs extérieurs s'effectue via une visite payante.

À voir : la citadelle, le musée archéologique...

À faire : Les visites guidées de la Citadelle de Blaye, des souterrains, visite commentée de Blaye en petit train, la Maison du Vin de Blaye, le cellier des Vignerons. Vélo : une piste cyclable de 13 km relie Blaye à Etauliers. Cette ancienne voie ferrée débute au pied de la citadelle. Accessible à tous et sans aucune difficulté.

Nouveauté !

Participez au jeu d'enquête historique géolocalisée au coeur de la citadelle de Blaye. Mission Atlantide : La bien-aimée retrouvée Contact : **+33(0)5 57 42 12 09** blaye.atlantide.io

Plus d'infos
Office de Tourisme de Blaye
+33(0)5 57 42 12 09
bbte.fr



©H.Denou

ÎLE NOUVELLE

BLAYE
EMBARCADÈRE

Escapade sur l'Île Nouvelle

L'Estuaire de la Gironde est le plus vaste estuaire d'Europe occidentale. Et le mieux préservé. Longeant les vignobles du Médoc, de Blaye et de Bourg, cet estuaire abrite de nombreuses îles, dont trois se visitent lors de croisières au départ de Bordeaux, Blaye, Bourg et Pauillac : l'île de Patiras, l'île Margaux et l'île Nouvelle. L'île Nouvelle (réserve naturelle au large de Blaye) est un véritable havre de biodiversité. Petite île qui s'étend sur près de 6 km de long et 700 m de large est l'objet d'une promenade de 4 km, à la rencontre de sa faune et de sa flore, de son village déserté et de son histoire. Des croisières sont programmées au départ de Blaye tous les jours, tout l'été. **Infos bbte.fr Le Département organise 3 journées portes ouvertes sur l'île (la prochaine le 26 juin). Un spectacle cet été le vendredi 29 juillet et une fête de la science le samedi 29 octobre.**

Plus d'infos

Blaye Bourg Terres d'Estuaire
Office de Tourisme de Blaye
+33(0)5 57 42 12 09 - bbte.fr

BOURG

ALLÉES F. DALEAU



©P.Macouillard

Village historique de Bourg

Pour apprécier toute la beauté de cet ancien village, choisissez la voie des eaux. Les croisières sont multiples et vous offriront une vue imprenable sur ce village perché en bord de Dordogne. Face à vous, la ville basse témoigne de l'activité portuaire jadis développée, quand la ville haute cache derrière ses remparts des commerces et des artisans d'art. Pour les plus courageux et curieux, 500 marches séparent la ville haute et la ville basse. Ce village ancien, jouit d'un patrimoine exceptionnel et d'un charme incroyable.

À voir : le Musée de la Citadelle de Bourg, le parc de la citadelle et son jardin à la française, le superbe lavoir couvert de 1828, la villa Mauresque.

À faire : les rues abruptes avec les maisons fortifiées, les façades des XVII^e et XIX^e siècles, le quartier médiéval

Ne partez pas sans avoir goûté...

La figue de Bourg : C'est la gourmandise sucrée, idéale pour accompagner une tasse de thé. Pâtisserie à base d'amandes, de figues, de crème, d'alcool de figue et de chocolat.



©Cubzaguais Tourisme



Plus d'infos

Blaye Bourg Terres d'Estuaire
Office de Tourisme de Bourg Cubzaguais
+33(0)5 57 68 31 76 - bbte.fr





PLASSAC

LA POSTE

©Plassac - Blaye Tourisme

Plus d'infos

Musée et villa gallo-romaine de Plassac +33(0)5 57 42 84 80 villagalloromaine-plassac.fr bbte.fr Plein Tarif : 5€ Tarif réduit : 3€ (enfants 8-16 ans).



Site gallo-romain de Plassac

Suivez les traces des Gallo-Romains à Plassac, charmant village d'armateurs en bordure de l'estuaire, où un grand nombre de vestiges témoignent d'un riche passé.

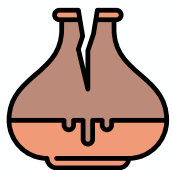
Admirez depuis la rue du Chardonnet, l'estuaire et le site classé Monument historique de la fameuse villa antique de Plassac : les ruines de la villa gallo-romaine.

À voir : le village ancien et la villa gallo-romaine.

À faire : musée archéologique et villa gallo-romaine et la visite 3D de la villa gallo-romaine de Plassac.



©Plassac - Blaye Tourisme



Sous les yeux de la bonne mer - Arrêt: Plassac La Poste voir page 47



©PHL_Berth_C_CMN_Paris

GROTTE DE PAIR-NON-PAIR

PRIGNAC-ET-MARCAMPS STADE

A Prignac-et-Marcamps, pendant la visite de la grotte de Pair-non-Pair, amusez-vous à décrypter les dessins de la préhistoire dans l'une des plus anciennes grottes ornées au monde, marchez sur les traces de François Daleau.

On peut y admirer des gravures pariétales datant de 30 000 ans avant notre ère : chevaux, cervidés, mammoths et bovidés. Réservation impérative. Visite gratuite pour les moins de 26 ans.

Plus d'infos

Grotte de Pair-non-Pair Réservation impérative au +33(0)5 57 68 33 40 pair-non-pair.fr et bbte.fr Tarifs : 8€

Moins de 18 ans : Gratuit (en famille et hors groupes scolaires) - 18-25 ans (ressortissants des pays de l'Union Européenne et résidents réguliers non-européens sur le territoire français) - Personne handicapée et son accompagnateur - Demandeur d'emploi (sur présentation d'une attestation de moins de 6 mois) - Pass éducation (en cours de validité)



©PHL_Berth_C_CMN_Paris



LIGNE 304 Saint-Émilion - Libourne



SAINT-ÉMILION

BOURG



©OT-Saint-Emilion

Plus d'infos

Office de Tourisme du Grand Saint-Émilionnais
+33(0)5 57 55 28 28
saint-emilion-tourisme.com

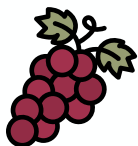
Saint-Emilion – Classé au patrimoine mondial de l'humanité au titre de ses « paysages culturels »

Avec ses vieilles pierres, ses ruelles pentues et ses toits aux tuiles vieux-rose, Saint-Emilion dégage un charme irrésistible entouré par ses vignes qui rendent ce lieu incontournable.

Inscrit au patrimoine mondial de l'humanité au titre de ses « paysages culturels », le village recèle d'un riche patrimoine architecture, flânez et profitez des charmes du bourg médiévale.

À voir : son patrimoine souterrain, l'église monolithe, la grotte de l'Ermitage, la Chapelle de la Trinité, les Catacombes, l'église collégiale, le cloître des Cordeliers, l'enceinte fortifiée et la Tour du Roy.

À faire : visite et dégustation de vin possible d'un domaine viticole, avec plus de 850 domaines, Saint-Emilion est l'endroit rêvé pour goûter des vins directement chez le producteur.



©OT-Saint-Emilion



©OT-Saint-Emilion



LIBOURNE

GARE ROUTIÈRE

©Adobe Stock

Libourne Bastide Royale

Fondée en 1270, Libourne est une bastide portuaire anglaise située au confluent de l'Isle et de la Dordogne.

Elle doit sa prospérité au commerce du vin principalement, mais aussi du bois et du sel. Sa richesse patrimoniale en fait une cité de charme avec notamment sa place centrale entourée d'arcades, son hôtel de ville du XV^e siècle, ses quais...sans oublier son incontournable marché qui se tient sur la place centrale trois fois par semaines depuis 600 ans ! C'est l'un des plus prestigieux de la région ! Libourne mérite bien un détour et y faire escale pour découvrir l'histoire mouvementée de cette bastide royale et une visite de ville s'impose.

À voir : la Place Abel Surchamp et ses arcades, la maison d'Etienne - Louis Grignan, l'Hôtel de ville, le Musée des Beaux-Arts, le Couvent des Cordeliers, la Maison Belliquet, au N° 17 de la rue Victor Hugo se trouve une ancienne boutique du XVI^e siècle, la porte du Grand Port, le port et les quais, la Maison de Pierre Ichon, négociant en vin construite en 1788, la maison de Barthélémy Fontemoing construite en 1772, la fontaine Neuve de Libourne, les remparts, l'église Saint-Jean-Baptiste.

À faire : embarquez pour une croisière sur la Dordogne. Au départ de la bastide de

Libourne, accordez-vous une parenthèse de 2 h pleine de fraîcheur. A voir sur le parcours : Bastide de Libourne, Tour du Grand Port, tertre de Fronsac, Viaduc de Mascaret, port d'Arveyres, carrelot Château de Vayres. Embarquement Ponton des Deux Tours Quai Souchet.

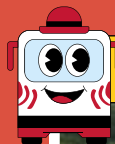


Plus d'infos

Office de Tourisme du Libournais
+33(5) 57 51 15 04
tourisme-libournais.com



©Adobe Stock



LIGNE 403 La Sauve

LA SAUVE

BOURG



© Adobe Stock



Plus d'infos

Abbaye de la Sauve-Majeure

+33(0)5 56 23 01 55
abbaye-la-sauve-majeure.fr

Tarifs : 6€

Moins de 18 ans : Gratuit
(en famille et hors groupes scolaires) - 18-25 ans (ressortissants des pays de l'Union Européenne et résidents réguliers non-européens sur le territoire français)
- Personne handicapée et son accompagnateur - Demandeur d'emploi (sur présentation d'une attestation de moins de 6 mois)
- Pass éducation (en cours de validité)



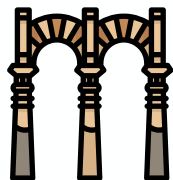
Abbaye de la Sauve-Majeure

Chef-d'œuvre de l'art roman du XII^e siècle, inscrit par l'UNESCO sur la liste du patrimoine mondial au titre des chemins de Saint-Jacques-de-Compostelle, l'abbaye de La Sauve-Majeure représente un magnifique témoignage d'architecture religieuse ayant traversé les siècles.

Elle déploie un paysage à ciel ouvert sur plus de deux hectares et présente des décors sculptés de toute beauté : animaux fabuleux, héros, récits bibliques se racontent sur les chapiteaux de l'église et du chevet.



© Médiéne-Stock



• La tête dans les z'étoiles - Arrêt : Floirac - Arena voir page 46
• Créons, c'est l'heure ! - Arrêt : Créon - Gendarmerie - Office de Tourisme voir page 49

LIGNE 501 Sainte-Croix-du-Mont - Verdelais



SAINTE-CROIX-DU-MONT

LE PEYRAT



© David Remazeilles (Gironde Tourisme)



Plus d'infos

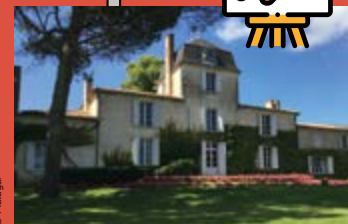
Office de Tourisme du Pays de Cadillac et de Podensac
+33(0)5 56 62 12 92
destination-garonne.com



• La tête dans les z'étoiles - Arrêt : Floirac - Arena voir page 46
• Saintes et croix font huître - Arrêt : Saintes-Croix-du-Mont Le Peyrat voir page 48

VERDELAIS

BOURG



© Malagar

Plus d'infos

Centre François Mauriac de Malagar
+33(0)5 57 98 17 17 - malagar.fr

Tombe de Toulouse-Lautrec et Calvaire de Verdelais

À Verdelais, partez pour Une courte balade de 3,5 kms mais chargée d'histoire. À ne pas manquer : la basilique de Verdelais et sa magnifique place foulée par des milliers de pèlerins depuis le Moyen-Âge, son chemin de croix et son calvaire, le moulin à vent de Cussol restauré, la tombe d'Henri de Toulouse Lautrec, le Musée d'Art sacré, le Pas de la mule et sa légende, mais aussi l'ombre de François Mauriac.

Domaine de Malagar à Saint-Maixant

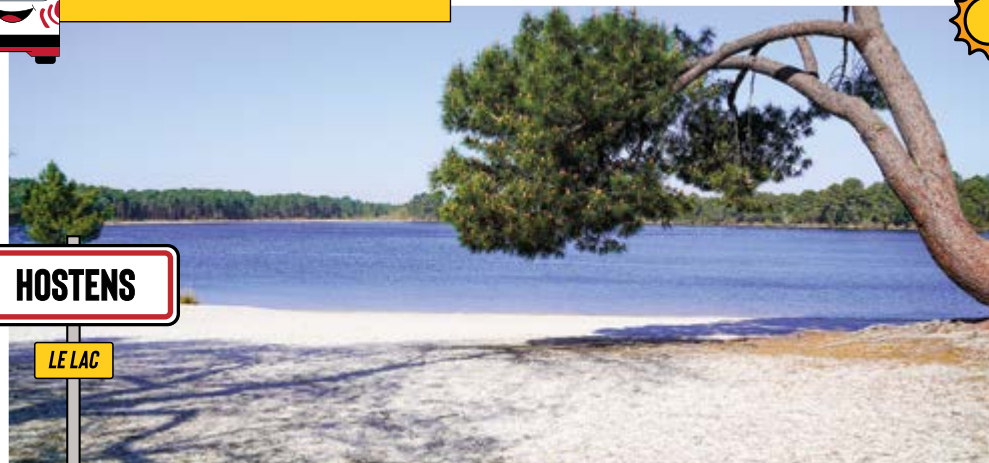
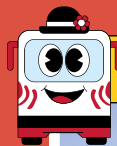
Surplombant la vallée de la Garonne, au cœur d'un parc de quatre hectares entouré de vignobles, la maison de maître dont hérita en 1927 l'écrivain François Mauriac (1885-1970) fut son lieu de villégiature et d'inspiration privilégié. On retrouve Malagar dans « La Chair et le sang », « Destins », « Le Nœud de vipères », « Le Bloc-Notes » et « Les Mémoires Intérieures ».

Conservée en l'état, la demeure vous accueille dans l'univers et l'intimité de l'écrivain. L'ancien chai, aménagé en salle d'exposition, propose quant à lui d'émouvantes photos de scènes familiales, ainsi que des documents historiques et vidéos retraçant l'itinéraire de l'écrivain (Prix Nobel de littérature en 1952) à travers l'histoire du XX^e siècle. On peut ensuite se promener librement dans le parc, au gré des citations de Mauriac, en traversant la garenne, le verger, l'allée des charmilles...

Nouveautés sur la ligne 501

Balades en bateau au départ de Langon
Plus d'infos : 05 56 63 68 00 - destinationsudgironde.com





©Adobe Stock

HOSTENS

LE LAC

Plus d'infos

Domaine des Lacs d'Hostens
+ 33(0)5 56 88 70 29
gironde.fr/sport-loisirs
domaine-de-loisirs-dhostens

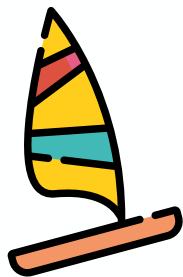
Domaine des Lacs d'Hostens

Serviette de plage à la main, aventurez-vous au Domaine des Lacs d'Hostens pour la journée !

Aux beaux jours, ce lieu est un véritable terrain de jeux pour les activités nautiques : canoë, kayak, voile, paddle et pédalo, la baignade y est surveillée de fin mai à fin septembre.

Au bord du lac, des plages de sable blanc invitent à étaler votre serviette et à vous laisser dorer au soleil...

Sur le domaine d'Hostens, vous pourrez vous adonner à la randonnée, avec trois boucles principales de 8, 11 et 16 km, à parcourir à pied mais également à VTT.



©Adobe Stock



- Cap ou pacane - Arrêt: Léognan - Bourg voir page 45
Prieur de ne pas déranger - Arrêt: Gradignan - Prieuré de Cayac voir page 46
Le marathon de l'échasse - Arrêt: Salles - Bourg voir page 48
Rendez-vous en «terra» inconnue - Arrêt: Belin-Beliet - Beliet voir page 50



©Adobe Stock

BAZAS

CENTRE

Ville historique de Bazas

Bazas, ancienne cité épiscopale, étape incontournable du chemin de Saint-Jacques-de-Compostelle, recèle un trésor patrimonial : la cathédrale Saint-Jean-Baptiste de Bazas.

Construite du XIIIe au XIVe, ce monument gothique, inscrit au Patrimoine Mondial de l'Unesco dans le cadre des chemins de Saint-Jacques-de-Compostelle. Remarquable également la place triangulaire bordée de maisons anciennes face à l'édifice. Quittez cette place par l'impasse Théophile-Servière pour rejoindre la pittoresque promenade de la Brèche, qui longe les remparts.

À voir : à pied, partez à la conquête des petites ruelles pavées de la ville, et admirez les différents monuments de cette jolie ville gasconne (la porte du Gisquet, ou la Cathédrale Saint-Jean-Baptiste).

À faire : à Bazas, l'ancien Hôpital Saint-Antoine cache un lieu magnifique : l'Apothicaierie.

Plus d'infos

Office de Tourisme du Bazadais
+33(0) 56 25 25 84
tourisme-sud-gironde.com



Evènements de l'été

- Fêtes de la Saint Jean du 22 au 27 juin (animation en ville et fête foraine)
Places aux arts ! du 8 au 10 juillet (spectacles vivants, compagnie de cirque, feux d'artifice...)
Rétromobile Club le 31 juillet (Salon des voitures anciennes)
Spectacle historique son et lumière « Les chemins de mémoires: 2500 ans d'histoire» du 12 au 14 août.



©Adobe Stock



Plus d'un tour dans sa be'zas ! - Arrêt: Bazas Centre voir page 44





LIGNE 610 Andernos-les-Bains - Arès - Audenge

ANDERNOS-LES-BAINS

CENTRE



©SIBA-agence-les-conteurs

Plus d'infos

Office de Tourisme
Andernos-les-Bains
+33(0)5 56 82 02 95
andernos-tourisme.fr



À Andernos-les-Bains, partez le long de la jetée de 232 m de long pour admirer la vue sur les pignots, les bateaux et les espaces naturels entre amis ou en famille.

Proche de la jetée, baladez-vous le long du boulevard de la plage pour apercevoir les belles maisons Anderno-siennes. Flânez sur le port ostréicole et installez-vous pour y déguster un bon plateau de fruits de mer.

À voir : l'église Saint-Eloi, édifice du XI^e siècle et les vestiges d'une villa gallo-romaine du IV^e siècle.

À faire : au départ du port ostréicole, partez à la découverte d'un des sites naturels du Bassin d'Arcachon, le Domaine St-Brice-Les Quinconces-Le Coulin. En suivant le sentier du littoral, vous aurez une vue sur tout le Bassin depuis la Pointe des Quinconces. Vers le Nord, on traverse la rivière le Cirès pour rejoindre la jolie plage de la Conche de Saint Brice à Arès.



©SIBA-agence-les-conteurs



- Villas et cabanes en fête - Arrêt : Andernos-Centre voir page 44
- Rendez-vous en «terra» inconnue - Arrêt : Belin-Beliet - Beliet voir page 50



©Adobe Stock

AUDENGE

MAIRIE

AV. DE CERTES

Domaine de Certes-et-Graveyron

Destination familiale pour allier plage et balade nature et bucolique sur les sentiers des domaines de Certes-Graveyron.

Une vue inédite sur le Bassin d'Arcachon. C'est l'occasion de découvrir sa nature et ses espaces naturels préservés dans le cœur du Bassin d'Arcachon. Partez au bord des prés salés, anciens marais salants ou encore bassins de pisciculture pour une balade bucolique à la recherche d'oiseaux migrateurs ! On a le choix entre 2 circuits à pied.

Plus d'infos

Tourisme Cœur du Bassin d'Arcachon
+33(0)5 57 70 67 56
tourisme-coeurdubassin.com

Les plages d'Audenge

Audenge dispose d'une piscine d'eau de mer gratuite à proximité du port ostréicole (zone surveillée du 1^{er} juillet au 31 août) et d'une petite plage en bordure du magnifique domaine de Certes.



ARÈS

CENTRE

La Réserve naturelle des Prés Salés

VOIR INFOS PAGE 9

Plus d'infos

Arès Tourisme
+33(0)5 56 60 18 07 - + 33(0)6 72 09 44 13
ares-tourisme.com



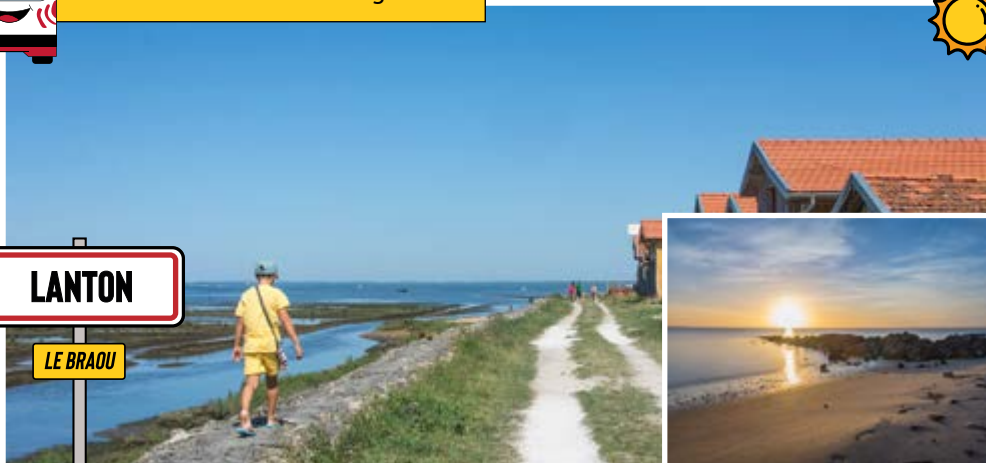
©SIBA-agence-les-conteurs



L'Ovnicache - Arrêt : Arès - Centre voir page 47



LIGNE 610 Lanton - Lège - Mios



©Adobe Stock

LANTON

LE BRAOU

Plus d'infos

Tourisme Cœur du Bassin d'Arcachon
+ 33(0)5 57 70 67 56
tourisme-coeurdubassin.com

Idéalement placée à mi-chemin entre le Cap-Ferret et Arcachon, la petite ville de Lanton vous surprendra par son charme. L'une de ses curiosités est la présence de 4 bourgs : Blagon, Taussat, Cassy et Lanton.

Vous y trouverez de petites plages de sable blanc comme les plages du Port Cassy et de Taussat.

À voir : l'église Notre Dame de Lanton dont les soubassements datent du XII^e siècle et les villas du XIX^e siècle préservées.

La commune possède également un impressionnant patrimoine nature avec ses 11 000 hectares de forêt, ce qui en fait la 3^e commune forestière de France. **Activités possibles : randonnées, vélos ...**



LÈGE-OCÉAN
LE GRAND CROHOT

Le Grand Crohot

VOIR INFOS PAGE 8

Plus d'infos

Office de Tourisme de Lège-Cap-Ferret
+33 (0)5 56 03 94 49
lege-capferret.com



©Adobe Stock



©Adobe Stock

Descente de la Leyre en canoë

La Leyre est une rivière incroyable : 115 km de long, 25 affluents et 300 espèces d'oiseaux et d'animaux singuliers y vivent. Descendre la Leyre en canoë, à votre rythme, c'est une expérience agréable et une activité respectueuse d'un environnement protégé à faire en famille ou entre amis.

Plus d'infos

Descente de la Leyre en canoë
canoee-t-sur-leyre.fr



©Adobe Stock



MIOS

SALLE DES FÊTES



Des couleurs pour ma cayenne - Biganos-Caserne des Pompiers voir page 44

De l'Amazonie dans l'Eyre - Arrêt: Mios-Salle des fêtes voir page 47
Le marathon de l'échasse - Arrêt: Salles Bourg voir page 48



LIGNES 611 - 702 - 715 - 716 Lacanau



LACANAU

Océan



© lacanau-medoc-atlantique

Plus d'infos

Office de Tourisme
Médoc Atlantique
+33(0)5 56 03 21 01
medoc-atlantique.com

Lacanau-Océan

Station conviviale Lacanau, nichée au cœur de la pinède et en bordure d'océan, sports de glisse, plein air et far-niente sont au programme.

Pour vous ressourcer ou vous éclater, vous pourrez y tester le surf, le Stand-Up paddle ou encore le wake-board et vivre comme un poisson dans l'eau entre l'océan et le lac. Une fois sec, engouffrez-vous dans les étendues de pins où une multitude d'activités sportives et de plein air rythmeront vos après-midis.

Le lac de Lacanau fait le lien entre Lacanau-Océan et le village : 2000 ha et 8 km de long. Un havre de paix pour les pêcheurs mais aussi pour les accros aux plus diverses activités nautiques avec les deux plages surveillées, le Moutchic et la Grande Escoure.

LIGNE 702 : PENSEZ À RÉSERVER AVEC L'APPLI CAR33 POUR ÊTRE SÛR D'AVOIR UNE PLACE À BORD



© lacanau-medoc-atlantique

GRANDS LACS DE GIRONDE

LE MOUTCHIC

LA GRANDE ESCOURE



Ziclou des rails, à Lacanau - Arrêt: Lacanau-Océan voir page 46

LIGNE 701 Le Porge - **LIGNE 710** Carcans



© Sabine PERBOS - Office de Tourisme Medoc Plein Sud

Ce village est un véritable havre de paix idéalement situé entre Lacanau et le Bassin d'Arcachon, porte d'entrée du Cap Ferret.

Le Porge-Océan, une des plages les plus naturelles de la côte Atlantique. 13 km de plage de sable fin, des dunes dorées et de superbes vagues pour le plus grand bonheur des surfeurs. Deux plages surveillées en saison estivale : la plage de La Jenny et la plage du Gressier. Le Porge offre un vaste réseau de pistes cyclables entretenues et sécurisées. Lacanau-Océan, Lacanau-Ville, Le Cap-Ferret ou encore Arès ne sont plus qu'à quelques coups de pédales !

Plus d'infos

Médoc-plein Sud – Le Porge
+33(0)5 64 31 07 77
medocpleinsud.com



LIGNE 701 - 710 : PENSEZ À RÉSERVER AVEC L'APPLI CAR33 POUR ÊTRE SÛR D'AVOIR UNE PLACE À BORD

LE PORGE

Océan

CARCANS

Océan

Joli petit village de la côte Atlantique, où la rue piétonne et ses écoles de surf mènent à la plage ! Il règne une douceur de vivre au rythme des marées et à l'écoute de l'océan. Vous serez accueilli comme un ami, un membre de la tribu surf ! Pour s'initier, les écoles de surf de Carcans Océan sont à votre disposition !



© carcans-medoc-atlantique-tourisme

Carcans - Grands Lacs de Gironde

Balade au bord du lac de Carcans-Maubuisson.

Changeons d'ambiance et découvrons le plus grand lac d'eau douce de France ! Avec ses 3 plages surveillées, le lac de Carcans-Maubuisson est idéal en famille ou entre amis ! L'eau est calme et bleu turquoise, cette couleur grâce aux bas-fonds donne une sensation d'être aux Caraïbes, un cadre paradisiaque pour de supers balades en famille !



© carcans-medoc-atlantique-tourisme



© carcans-medoc-atlantique-tourisme

LAC DE CARCANS MAUBUISSON

BOMBANNES

Plus d'infos

Office de Tourisme de Carcans-Maubuisson
+33(0)5 56 03 21 01
medoc-atlantique.com





LIGNE 711 Hourtin



© hourtin-medoc-atlantique-tourisme

Plus d'infos

Office de Tourisme d'Hourtin
+33(0)5 56 03 21 01
medoc-atlantique.com



L'immensité de l'océan !

Pour la petite promenade du matin, pour surfer ou encore pour se dorer au soleil, profitez de cette magnifique plage de sable fin. Vivez au rythme du soleil et des marées pour une déconnexion totale !

Lac d'Hourtin

À vous les kilomètres de pistes cyclables et les sentiers de randonnée. Jouez avec les enfants au «château fort» de l'île aux enfants et baignez-vous dans le plus grand lac d'eau douce de France. Les plus gourmands vont adorer les marchés et restaurants face au lac. Osez le catamaran, le surf ou encore le kitesurf. Retrouvez des plages surveillées au lac ou à l'océan comme la plage d'Hourtin-Port, la plage d'Hourtin plage ou la plage d'Hourtin Piqueyrot.

Des balades nature dans l'immensité des forêts

A pied ou à vélo, partez à la rencontre de la nature, longez le lac et l'océan, à l'abri sous les pins en plein cœur de la réserve naturelle ou le long de la lagune de Contaut.



© hourtin-medoc-atlantique-tourisme



Oui, c'est un paradis ! - Arrêt : Hourtin - Le port voir page 48



LIGNES 712 - 718 Vendays-Montalivet - 713 - 718 Soulac-sur-mer



© montalivet-medoc-atlantique

Vendays – Montalivet Plage

Vendays-Montalivet, c'est avant tout une station tranquille et sportive qui propose un grand nombre de balades et randonnées. Ici vous adoptez le vélo, idéal pour aller faire le marché, découvrir le Médoc ou aller à la plage.



Le surf à Montalivet

Montalivet est particulièrement connu pour son spot de repli lorsque les vagues sont trop grosses plus au Sud. Expérimentés ou débutants, de nombreuses écoles de surf et surf shop jalonnent le village et lui donnent un air californien. Pour la baignade, 2 plages sont surveillées : la plage centrale avec deux zones de baignade et la plage Sud.

Plus d'infos

Office de Tourisme Vendays- Montalivet
+33(0)5 56 09 30 12
medoc-atlantique.com



SOULAC-SUR-MER

LE CALVAIRE

Plus d'infos

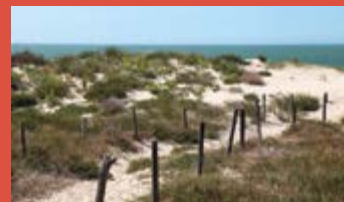
Office de Tourisme de Soulac-sur-Mer
+33(0)5 56 09 86 61
medoc-atlantique.com



© soulac-medoc-atlantique



© soulac-medoc-atlantique



© soulac-medoc-atlantique

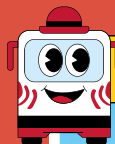
Depuis 1874, profitez de cette station balnéaire de la Belle Epoque à la pointe du Médoc, de sa plage et du charme de ses cinq cents villas de pierre blonde et de brique, de style néocolonial et Art nouveau qui ont préservé le cachet d'origine de ce lieu de villégiature bourgeois.

À voir : le **Marché couvert**, la **Basilique Notre-Dame-de-la-Fin-des-Terres**, inscrite au Patrimoine mondial par l'Unesco

À faire : *activités nautiques, randonnées pédestres et pistes cyclables.*

Jusqu'à la Fin-des-Terres - Arrêt : Soulac-Le Calvaire voir page 49





LE VERDON PHARE DE CORDOUAN

LE VERDON
POINTE DE GRAVE



©medoc-atlantique

Plus d'infos



A/R possible en 1 journée
uniquement en été

Réservation et voir les
conditions tarifaires et
horaires sur le site internet
phare-de-cordouan.fr

**Phare de Cordouan inscrit au patrimoine mondial
de l'Unesco au titre de « Bien Culturel » depuis
le 24 juillet 2021.**

Depuis le Verdon-sur-Mer, vous pouvez partir à l'assaut
du phare de Cordouan.

Vous y découvrirez l'histoire des 400 ans de ce lieu
magique, la vie au phare et son patrimoine naturel
Le nombre de visiteurs étant limité, la réservation est
obligatoire.

Le phare de Cordouan, situé à l'embouchure de l'Estuaire
de la Gironde, est le seul phare en mer des côtes de France
encore gardienné, le plus ancien encore en activité et le
seul au monde ouvert à la visite. Site absolument unique,
il offre une vue exceptionnelle sur la Gironde et les côtes
Royannaises et médocaines en récompense de l'ascension
des 311 marches qui mènent à la lanterne.

Son classement au titre des Monuments Historiques dès
1862, soit la même année que Notre-Dame de Paris, en
dit long sur la beauté de son architecture, traitée comme
celle d'un château.

L'îlot rocheux sur lequel il repose,
entièrement recouvert à chaque marée
haute, abrite un environnement riche
de nombreuses espèces végétales et
animales. Le temps de la marée basse,
ce sont les gardiens qui accueillent les
visiteurs, invités à découvrir cet univers
magique. Sans aucun doute, une
expérience inoubliable.



©medoc-atlantique

©medoc-atlantique



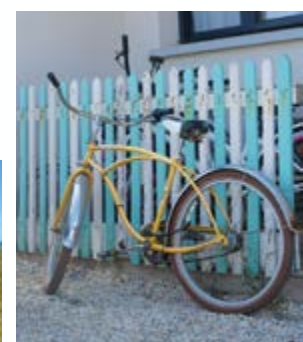
VENDAYS PLAGE

FRONT DE MER

Vendays - Montalivet Plage

VOIR INFOS PAGE 27

Plus d'infos
**Office de Tourisme Vendays-
Montalivet**
+33(0)5 56 09 30 12
medoc-atlantique.com



©montalivet-medoc-atlantique



VOIR INFOS PAGE 27

©soulac-medoc-atlantique



SOUAC-SUR-MER

PLAGE - CENTRE

Plus d'infos
**Office de Tourisme de
Soulac-sur-Mer**
+33(0)5 56 09 86 61
medoc-atlantique.com



AUTRES PARCOURS TERRA AVENTURA



- LIGNE 202** Dans le même bateau - Arrêt : Lormont - Lormont bas - voir page 46
- LIGNE 301** A Cavernes, hop! Hop! Hop! - Arrêt : Saint-Loubès - Jean Videau - voir page 45
- LIGNE 301/302** De l'or sur les z'étals - Arrêt : Libourne - Cours de Girondins - voir page 49
- LIGNE 310** Les z'aventuriers de la cache perdue - Arrêt : St-Germain-de-la-Rivière - Bourg - voir page 48
- LIGNE 404/405** La tête dans les z'étoiles - Arrêt : Floirac - Arena - voir page 46
- LIGNE 502** Cap ou pacane ? - Arrêt : Léognan - Bourg - voir page 45
- LIGNE 705** Angélique, belle de l'estuaire - Arrêt : Pauillac - Cité scolaire - voir page 47



TOUTES LES LIGNES VERS BORDEAUX

Patrimoine mondial de l'Unesco



©Sophie Duboscq

Plus d'infos

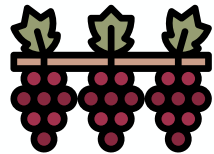
Bordeaux Tourisme et Congrès

+(33)0 5 56 00 66 00

bordeaux-tourisme.com

Desservi par de nombreuses lignes du réseau

Arrêts dans Bordeaux ou en connexion avec le réseau urbain TBM



Bordeaux Unesco : Plus de 350 édifices classés

Depuis 2007, Bordeaux est inscrite au Patrimoine Mondial de l'Unesco !

C'est la reconnaissance de la valeur et de l'unité patrimoniale XVIII^e siècle d'une ville exemplaire par l'unité de son architecture classique et néoclassique et de la qualité de son urbanisme.

Bordeaux compte ainsi plus de 350 édifices classés ou inscrits aux Monuments Historiques, dont 3 édifices religieux inscrits au Patrimoine Mondial depuis 1998 au titre des chemins de Saint-Jacques de Compostelle.

Bordeaux est le premier ensemble urbain distingué sur un périmètre aussi vaste et complexe. La zone classée correspond à l'intérieur des boulevards, jusqu'à la Garonne incluse, soit près de la moitié de la superficie de la ville.

En outre, l'ensemble du territoire de la ville de Bordeaux, à l'extérieur des boulevards, et 8 communes limitrophes de Bordeaux sont concernées par la zone dite de sensibilité patrimoniale, également reconnue.

©Loïc Graniczny - Sophie Duboscq

Suivez le guide

Pour découvrir le patrimoine bordelais et ses pépites, l'office de tourisme propose une offre complète de visites guidées à pied, en petit train électrique, en bus à impériale, en tuk-tuk électrique, à bord de véhicules insolites.

Des visites originales à la découverte de Bordeaux sous un angle classique ou thématique. Pour les familles, des jeux de piste et chasses aux trésors ont été imaginés. Munis d'un carnet de route, les aventuriers doivent résoudre des énigmes, à leur rythme, de façon ludique et en totale autonomie.

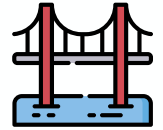
Infos sur visiter-bordeaux.com





LES INCONTOURNABLES ET

LES LIEUX EMBLÉMATIQUES



La Place de la Bourse

Chef d'œuvre de l'architecture classique du XVIII^e siècle, son reflet dans le Miroir d'eau est devenu l'une des images emblématiques du Bordeaux moderne.



La Place de la Comédie et le Grand Théâtre

Avec des spectacles et répertoires variés s'étendant de la musique baroque aux œuvres contemporaines, de la danse classique au hip-hop, sans oublier les spectacles pour les jeunes, l'Opéra National de Bordeaux s'adresse à tous les publics.



La Porte Cailhau

Cette porte défensive du Moyen-Âge offre un panorama splendide sur les quais, le pont de pierre et les toits de la ville.



La Grosse Cloche

Au cœur de la ville s'élève un des plus vieux beffrois de France, seul vestige des anciens remparts de la ville, dont les cloches rythment la vie bordelaise depuis le XIII^e siècle.



La Tour Pey-Berland

Avec la Tour Saint-Michel, elle offre un panorama sur la ville. Il faut gravir 229 marches pour accéder au sommet du clocher (50 mètres) mais l'effort est récompensé par la vue exceptionnelle sur Bordeaux et ses monuments.

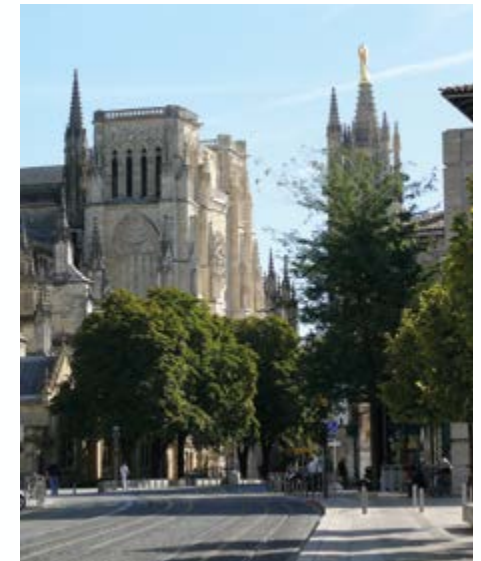


Le Palais Rohan

Près de la cathédrale le Palais Rohan rappelle la grandeur et la puissance des archevêques de Bordeaux au XVIII^e siècle.

La Cathédrale Saint-André

Avec les basiliques Saint-Seurin et Saint-Michel, voici l'une des trois églises jacquaires de Bordeaux. De styles roman et gothique, c'est un vrai livre d'histoire jusqu'au sommet de sa flèche.



La Place des Quinconces

Plus grande place de France rend hommage, par sa taille et sa statuaire, à la liberté.

Les Quais de la Garonne

Ils offrent de belles balades pour découvrir la ville.



©Loic Greniczny

À faire



Des excursions sur la Garonne vous permettent de découvrir Bordeaux en bateau un bon moyen d'appréhender cette sublime cité au rythme du fleuve !

Pour les assoiffés de Culture

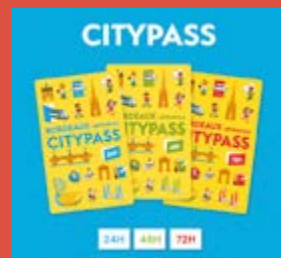
De nombreux musées vous attendent pour vous livrer connaissances, histoires et collections d'œuvres magistrales : CAPC Musée d'Art Contemporain, le Muséum de Bordeaux, Cap Sciences, la Méca : La maison de l'économie créative et culturelle en Nouvelle-Aquitaine, le Musée Mer et Marine, le Musée d'Aquitaine, le Musée des Beaux-Arts.



© Benny Mathreau - Sara Souffignac

Le CityPass

Pour profiter de l'offre culturelle et bien plus encore, le CityPass est indispensable. Il inclut l'accès aux principaux musées et monuments, permet de participer à une visite guidée, utiliser les transports en commun, et découvrir ses alentours emblématiques.



TARIFS

- Pass 24h : 31€
- Pass 48h : 41€
- Pass 72h : 48€

Une formule junior est disponible.
bordeauxcitypass.com

PLUS D'INFOS



CAPC Musée d'Art Contemporain

+33(0)5 56 00 81 50

Voir les conditions tarifaires et horaires sur le site internet

capc-bordeaux.fr

TARIFS

Entrée collections permanentes : 5€ et 3€
Tarif réduit.

Entrée couplée collections permanentes + Exposition temporaire : 7€ et 4€ tarif réduit.
Avec le Bordeaux City Pass : gratuit

Muséum de Bordeaux

+33(0)5 24 57 65 30

Voir les conditions tarifaires et horaires sur le site internet

museum-bordeaux.fr

Fermé le lundi

TARIFS

Pendant exposition temporaire : 7€

Tarif réduit : 4€

Cap Sciences

+ 33(0)5 56 01 07 07

Voir tous les tarifs et horaires des expositions et des ateliers sur le site internet

cap-sciences.net

Tarif réduit : jeunes de moins de 26 ans et étudiants, 65 ans et +, titulaires de la carte famille nombreuse, personnes handicapées et leur accompagnateur.

Gratuité : enfants de moins de 5 ans (hors Carré 3-6 ans), demandeurs d'emploi et allocataires de minima sociaux (sur présentation d'un justificatif de moins de 6 mois), carte ICOM, carte de presse

Le FRAC-Méca

(Maison de l'Économie Créative et culturelle en Nouvelle-Aquitaine) +33(0)5 47 30 34 67

Voir les conditions tarifaires et horaires sur le site internet

la-meca.com

Fermé le lundi et les jours fériés

Musée Mer et Marine

+33(0)5 57 19 77 73

Voir les conditions tarifaires et horaires sur le site internet

mmbordeaux.com

TARIFS

• Plein tarif : 14€

• Tarif Réduit : 11€

Demandeur d'emploi, Bénéficiaires des minima sociaux, Enseignant, Maisons des artistes, Guide conférencier, PMR + accompagnateur Etudiants

• Tarif Jeune : 10€

• Enfant moins de 6 ans : gratuit

Musée des Beaux Arts

+33(0)56 10 20 56

Voir les conditions tarifaires et horaires sur le site internet

m.musba-bordeaux.fr

TARIFS MUSÉE

• Entrée : 5€

• Tarif réduit : 3€

• Moins de 18 ans : gratuit sous conditions

TARIFS GALERIE DES BEAUX-ARTS

• Expositions temporaires : 7€

• Tarif réduit : 4€

• Moins de 18 ans : gratuit sous conditions

Musée d'Aquitaine

+33(0)56 01 51 00

Voir les conditions tarifaires et horaires sur le site internet

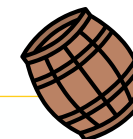
musee-aquitaine-bordeaux.fr

TARIFS MUSÉE

Entrée : 5€

Tarif réduit: 3€

Moins de 18 ans : gratuit sous conditions.





©AV-XTU architects

La cité du vin

À la Cité du Vin, voyagez autour du monde, à la découverte du vin sous toutes ses facettes! C'est une aventure immersive et sensorielle qui attend les visiteurs à la Cité du Vin. Il y en a pour tous les goûts: on peut explorer des civilisations anciennes, survoler (virtuellement !) des paysages époustouflants sur tous les continents, écouter des viticulteurs de Bordeaux et du bout du monde nous raconter leur histoire, et même se défier à reconnaître les odeurs les plus improbables qui composent les arômes du vin !



©Mairie Bordeaux-XTU architects



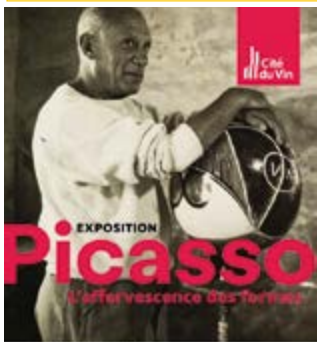
Plus d'infos

La cité du vin

1 esplanade de Pontac (33) Bordeaux - Ouvert tous les jours dès 10 h +33(0)5 56 16 20 20 Voir les conditions tarifaires et horaires sur le site internet et réservez votre billet en ligne sur lacityduvin.com

TARIFS : Billet parcours permanent + dégustation au Belvédère

- Adulte : 21€ - Tarif réduit : 16,80€
- Enfant (6-17 ans) 9€ - Tarif réduit : 7,20€
- Enfant moins de 6 ans : gratuit



Pour quelques heures ou une journée, la Cité du Vin propose de nombreuses activités : visite du parcours permanent suivie d'un verre de vin (ou jus de raisin) au Belvédère à 35m de hauteur, avec une vue à 360° sur Bordeaux, exposition Picasso, l'effervescence des formes, avec des œuvres de l'artiste venues pour l'occasion des plus grands musées (du 15 avril au 28 août), ateliers de dégustation, restaurants, boutiques, jardins...

L'Exposition événement et incontournable de l'été: Picasso, l'effervescence des formes. Du 15 avril au 28 août, visitez la grande exposition Picasso, l'effervescence des formes. À travers plus de 80 œuvres, on découvre la place du vin et des alcools populaires dans l'œuvre du peintre espagnol. L'exposition éclaire de façon inédite les réalisations de Pablo Picasso et révèle la créativité effervescente qui l'a animé tout au long de sa vie. Une large variété de thématiques et de supports sont présentés: peintures, dessins, céramiques, films... Un parcours Junior, avec un livret enfant dédié, est disponible pour les plus jeunes.

Et durant tout l'été, des ateliers dégustation ont lieu tous les jours !

Les Bassins de Lumières

Les Bassins des Lumières à Bordeaux présentent à partir du vendredi 11 février 2022 deux nouvelles expositions numériques immersives « Venise, la Sérénissime » en programme long puis « Sorolla, promenades en bord de mer » en programme court.

Venise, la Sérénissime

L'exposition immersive propose un voyage à travers la ville de Venise et invite à découvrir ses trésors artistiques et architecturaux. En déambulant le long du Grand Canal et des canaux, des ruelles et des places, des bâtiments et des églises, le public est invité à une promenade entre intérieurs et extérieurs, sacré et profane, à la recherche des symboles visibles d'un passé exceptionnel. En une quarantaine de minutes, le visiteur est immergé dans l'art byzantin et les mosaïques dorées de la basilique Saint-Marc, dans les chefs-d'œuvre du Tintoret, de Bellini ou de Canaletto ou encore dans la fameuse Mostra del Cinema avec des photographies d'actrices et acteurs du néoréalisme italien.

Sorolla, promenades en bord de mer

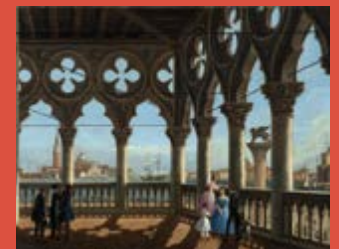
Peintre de la lumière, Joaquín Sorolla est l'un des grands noms de la peinture espagnole du XX^e siècle. Entre réalisme et lyrisme, l'artiste restitue la richesse sensible des bords de mer. L'exposition immersive retrace l'ensemble de son œuvre : de l'interprétation régionaliste de l'Espagne, à ses portraits de famille, paysages et jardins, en passant par les plages qui ont fait de lui une grande référence internationale.

Production : CULTURESPACES DIGITAL®

Mise en scène et animation vidéo : Cutback

Ouvert du dimanche au jeudi de 10h à 18h (jusqu'à 19h en période de vacances scolaires) et le vendredi et samedi de 10h à 20h (jusqu'à 21h en période de vacances scolaires).

Infos sur culturespaces.com/fr/venise-serenissime



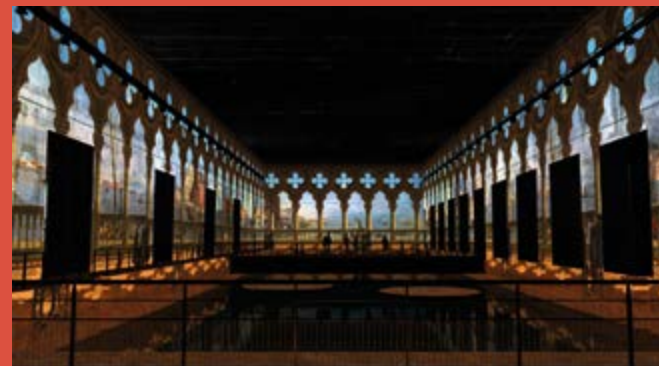
Plus d'infos

Les Bassins de Lumières Voir les conditions tarifaires et horaires sur le site internet bassins-lumieres.com

TARIFS

- Plein tarif : 13,50€
- Tarif Sénior : 12,50€
- Tarif réduit : 11€
- Tarif Jeune : 9€
- Tarif famille : 40€

Réservation obligatoire en amont sur le site internet.





LIGNE 14 Gujan-Mestras



GUJAN-MESTRAS

LA HUME - GARE SNCF



©OT Gujan-Mestras

Plus d'infos

**Office de Tourisme
Gujan-Mestras**
+33(0)5 56 66 12 65
gujanmestras.com



**LIGNE 14 : ACHAT DES
TITRES UNIQUEMENT VIA
L'APPLI TICKET MODALIS**

La Maison de l'Huître
+33(0)5 56 66 23 71
maison-huitre.fr

TARIFS

Adulte 6,20€
Enfants (5 à 14 ans) : 4,10€ **arif
réduit (avec justificatif)** : 5,20€
Site accessible aux personnes
à mobilité réduite.

Durée de la visite : 1h

HORAIRES D'OUVERTURE

Juillet et août : Tous les jours
y compris le dimanche de 10h
à 13h* et de 14h30 à 18h30*
*Arrêt de la billetterie 1h avant
l'heure de fermeture. Réservation
uniquement pour les groupes.

La ville aux 7 ports

Gujan-Mestras, la ville aux sept ports avec ses cabanes colorées est la capitale ostréicole du Bassin d'Arcachon.

Au programme : dégustation d'huîtres, ou pause pique-nique sur les tables installées à proximité de plage de la Hume (surveillée en période estivale). Et pour tout savoir sur l'histoire de l'huître, empruntez le sentier du littoral et faites une halte à la Maison de l'Huître avant de flâner sur le port de Larros tout en regardant les ostréiculteurs de retour de la marée et les pinasses, bateaux typiques du Bassin d'Arcachon.

La Maison de l'Huître

Une visite en 3 étapes :

- Un film où l'on découvre le quotidien des ostréiculteurs
- Une visite guidée des différents espaces scénographiques du musée
- La découverte du parcours extérieur en toute autonomie.

Un espace boutique

La boutique de la Maison de l'Huître vous accueille en accès libre aux heures d'ouverture du musée :
En été, juillet et août, du lundi au dimanche : 10h-13h et 14h30-18h30.



©OT Gujan-Mestras

Visite guidée à la clientèle individuelle du port de Larros, entre cabanes ostréicoles, chantiers navals et bateaux traditionnels - Juillet / août !
Réservation obligatoire auprès de la Maison de l'Huître ou de l'Office de Tourisme de Gujan-Mestras. Tous les mercredis à 10h30 en juillet-août.



©OT Gujan-Mestras

Port de Larros visite guidée

TARIFS

Adulte (à partir de 15 ans) : 5€
Enfants (5 à 14 ans) : 4€
Tarif réduit (avec justificatif) : 4,50€
Durée de la visite : 1h15 environ
de promenade à pied.

Les dégustations à la Cabane

Après la visite de la Maison de l'Huître, une dégustation s'impose ! Rendez-vous dans l'une des cabanes de dégustation présentes sur les différents ports de Gujan-Mestras. Un moment d'évasion gustative au bord du Bassin d'Arcachon vous attend !



©OT Gujan-Mestras

Escape Game Nature « Sur les traces de la chèvre d'or »

Cet escape game mêle histoire, mythe et chasse au trésor et se déroule dans le quartier de la Hume. Rendez-vous à l'Office de Tourisme pour récupérer un kit aventure et tenter de résoudre les différentes énigmes proposées !

Escape Game

TARIFS

Adulte : 12€
Enfants (6 à 12 ans) : 7€
Durée de la visite : 1h30



Un port à la mer - Arrêt : Gujan-Mestras - RRTL des Landes voir page 49



LIGNE 46 Arcachon - Dune-du-Pilat



ARCACHON

GARE SNCF



©Adobe stock - Shutterstock

Plus d'infos

Office de Tourisme d'Arcachon
+33(0)5 57 52 97 97
arcachon.com



LIGNE 14 : ACHAT DES TITRES UNIQUEMENT VIA L'APPLI TICKET MODALIS



Ville balnéaire incontournable du Bassin d'Arcachon

Arcachon vous séduira par ses multiples attraits.

Loin de l'effervescence des plages, partez à la découverte de la ville d'Hiver d'Arcachon et laissez-vous séduire par ses 300 villas toutes empreintes de raffinement et d'une extravagante démesure !

Perdez-vous dans les ruelles de ce quartier, haut lieu de villégiature de la Belle Epoque, à la recherche des plus belles villas du XIX^e et du début du XX^e siècle.

Quelques incontournables : la villa Teresa (dans un style hispano-mauresque), la villa Toledo (style hispanique avec un escalier travaillé en trompe l'œil), la villa Alexandre Dumas (d'une grande richesse décorative), la villa Carmen (faite de pierre et de briques).

Puis promenez-vous dans le Parc Mauresque jusqu'à l'observatoire Sainte-Cécile pour admirer l'un des plus beaux panoramas sur la Ville d'Hiver et le Bassin.

Terminez votre journée à la plage ou faites un tour en pinasse au départ de la jetée Thiers, pour naviguer au plus près des célèbres cabanes tchanquées.



©Adobe stock - Shutterstock



©Brochard - CRTNA

DUNE-DU-PILAT

PARKING ACCÈS DUNE

Grimpez jusqu'au sommet de la plus haute dune d'Europe pour admirer un panorama unique sur le Bassin d'Arcachon !

106,6 m de haut, 3 km de long... et sous nos pieds, des millions de m³ de sable fin et 40 siècles d'histoire !

Une dune toujours en mouvement, recouvrant peu à peu la forêt, sous l'action du vent et des marées. Une fois en haut, respirez et ouvrez grand les yeux.

Depuis le sommet de la dune, vous aurez une vue unique sur la Réserve Naturelle du Banc d'Arguin, la forêt et la Pointe du Cap Ferret. Longez la dune au-delà des escaliers pour profiter du Grand Site en toute tranquillité.

À son pied, la plage de la Corniche vous invite à une pause rafraîchissante ou une balade au bord de l'eau !



©Brochard - CRTNA

Plus d'infos

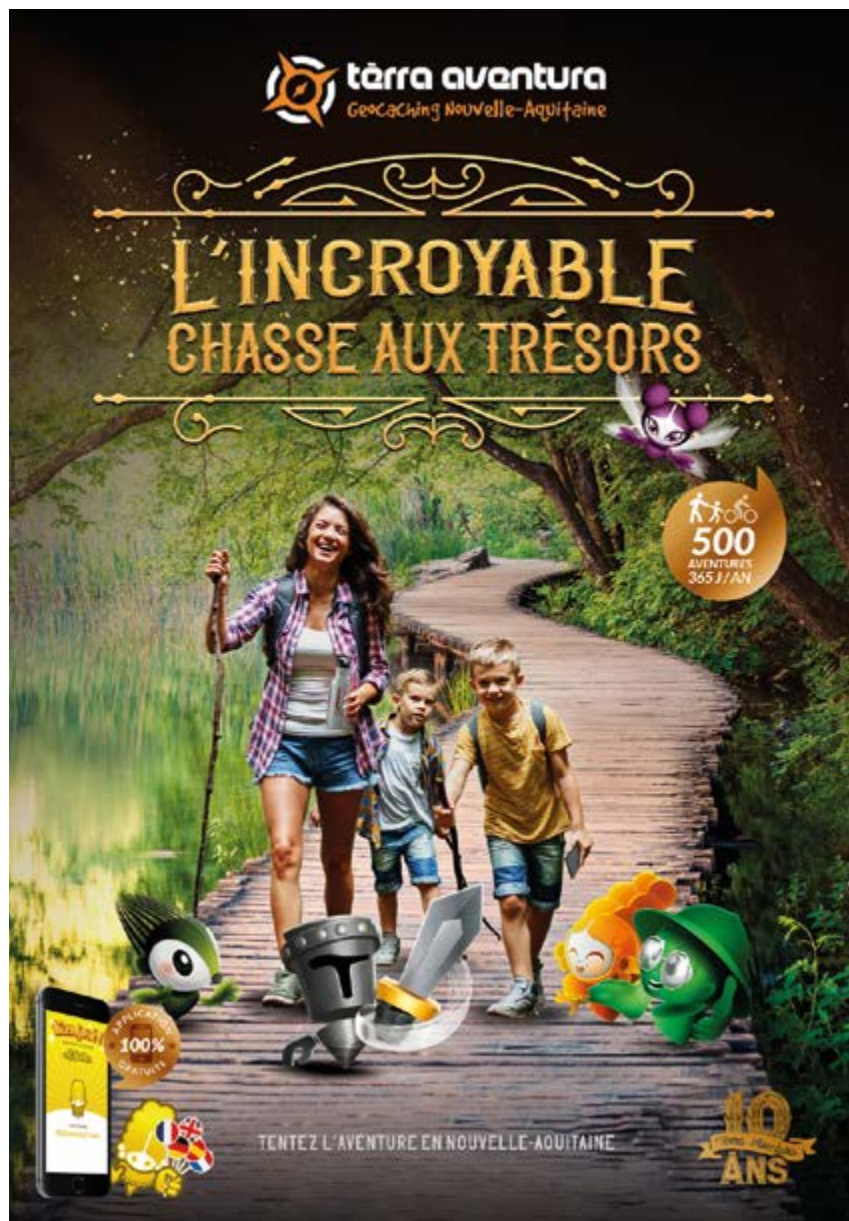
Tourisme Cœur du Bassin d'Arcachon
+33(0)5 57 70 67 56
tourisme-coeurdubassin.com



LIGNE 14 : ACHAT DES TITRES UNIQUEMENT VIA L'APPLI TICKET MODALIS



©Alban Gilbert - CRTNA



Cet été dans le cadre des Estivales, vivez l'incroyable aventure de la Chasse aux Trésors avec Terra Aventura !

Certains parcours sont desservis par les **lignes de cars régionaux réguliers**. Profitez pour jouer et vivre **une expérience unique entre amis ou en famille**. Vous serez guidé par **les Poïz**, des petits personnages à fort caractère ! **Suivez-les !** Ce jeu allie **promenades et découvertes** des pépites patrimoniales locales et des plus belles balades **100% Nouvelle-Aquitaine !**

Comment jouer ?

1) Téléchargez l'application à partir de Google Play et Itunes

2) Choisissez votre parcours

Sélectionnez-le en fonction de **sa thématique, de sa durée, de sa difficulté ou de sa proximité**. Téléchargez les données du parcours et partez à la découverte du trésor.

Partez à l'aventure !

Cliquez sur « **Démarrer** ». En quelques gestes, visualisez votre position sur la carte et cheminez d'étape en étape. Saisissez en toute simplicité les réponses aux énigmes et les coordonnées GPS de la cache s'affichent ! **Vous n'avez plus qu'à vous laisser guider...**

Bonne chasse aux Trésors de Nouvelle-Aquitaine !

Plus d'info

sur le site de Terra Aventura
terra-aventura.fr



COMITÉ RÉGIONAL DU TOURISME

Site de Bordeaux
4 Place Jean Jaures
CS 31759
33074 Bordeaux Cedex

Site de Limoges
Maison Régionale du Tourisme
30, cours Gay-Lussac
C.S. 50095
87003 Limoges Cedex 1

Site de Poitiers
Maison régionale
du Tourisme
8 Rue Riffault
86000 Poitiers



Villas et cabanes en fête !

SAVOIR-FAIRE

Difficulté : ★★☆☆☆ Durée : 2h • Kilométrage : 3,5 km

Terrain : — ■ ■ ■ ■ ■ Arrêt : ANDERNOS Centre

Desservi par
les lignes 601-610



À vos chais en Côtes de Bourg

VINS ET SPIRITUEUX

Difficulté : ★★☆☆☆ Durée : 1h - 2h • Kilométrage : 4 km

Terrain : — ■ ■ ■ ■ ■ Arrêt : BOURG-SUR-GIRONDE
Maison du vin

Desservi par
la ligne 201



Plus d'un tour dans sa be'zas !

SAINT-JACQUES DE COMPOSTELLE

Difficulté : ★★☆☆☆ Durée : 1 h - 2h • Kilométrage : 2 km

Terrain : — ■ ■ ■ ■ ■ Arrêt : BAZAS Centre

Desservi par
les lignes 511-512



Cap ou pacane ?

SAVOIR-FAIRE

Difficulté : ★★☆☆☆ Durée : 1h • Kilométrage : 2,5 km

Terrain : — ■ ■ ■ ■ ■ Arrêt : LÉOGNAN - Bourg

Desservi par
les lignes 502-504



Des couleurs pour ma cayenne

ARTS PLASTIQUES

Difficulté : ★☆☆☆☆ Durée : 1h - 2h • Kilométrage : 2 km

Terrain : — ■ ■ ■ ■ ■ Arrêt : BIGANOS
Caserne des pompiers

Desservi par
la ligne 610



A Cavernes, hop! Hop! Hop!

PATRIMOINE MARITIME

Difficulté : ★☆☆☆☆ Durée : 1h • Kilométrage : 1,5 km

Terrain : — ■ ■ ■ ■ ■ Arrêt : ST LOUBÈS - Jean Videau

Desservi par
la ligne 301



Prieur de ne pas déranger

SAINT-JACQUES DE COMPOSTELLE



Difficulté : ★★☆☆☆ Durée : 1h - 2h • Kilométrage : 2 km

Terrain : Arrêt : GRADIGNAN
Prieuré de Cayac

Desservi par
les lignes 504-505

De l'Amazonie dans l'Eyre

SYLVICULTURE



Difficulté : ★★☆☆☆ Durée : 2h • Kilométrage : 4 km

Terrain : Arrêt : MIOS - Salle des Fêtes

Desservi par
la ligne 610

Ziclou des rails, à Lacanau

À BICYCLETTE



Difficulté : ★★★☆☆ Durée : +3h • Kilométrage : 15 km

Terrain : Arrêt : LACANAU Océan

Desservi par les lignes
611-702-715-716

Angélique, belle de l'estuaire

CONTES ET LÉGENDES



Difficulté : ★★★☆☆ Durée : 2h • Kilométrage : 3 km

Terrain : Arrêt : PAUILLAC - Cité Scolaire

Desservi par
la ligne 705

Dans le même bateau

AU BORD DE L'EAU



Difficulté : ★★☆☆☆ Durée : 2h • Kilométrage : 5 km

Terrain : Arrêt : LORMONT Bas

Desservi par
la ligne 202

Sous les yeux de la bonne mer

PATRIMOINE MARITIME



Difficulté : ★★☆☆☆ Durée : 2h • Kilométrage : 4 km

Terrain : Arrêt : PLASSAC - La Poste

Desservi par
la ligne 201

La tête dans les z'étoiles

POINTS DE VUE ET NATURE



Difficulté : ★★★☆☆ Durée : 2h • Kilométrage : 4 km

Terrain : Arrêt : FLOIRAC - Arena

Desservi par
les lignes 403-
404-405-501

L'Ovnicache

POINTS DE VUE ET NATURE



Difficulté : ★☆☆☆☆ Durée : 1h • Kilométrage : 3 km

Terrain : Arrêt : ARÈS - Centre

Desservi par
les lignes 601-610

Sainte et Croix font huitre

GÉOLOGIE

Difficulté : ★★☆☆☆ Durée : 1h • Kilométrage : 1,5 km

Terrain :  Arrêt : SAINTE-CROIX-DU-MONT
Le Peyrat

Desservi par
la ligne 501



Créons, c'est l'heure !

À BICYCLETTE

Difficulté : ★★☆☆☆ Durée : 2h - 3h • Kilométrage : 15 km

Terrain :  Arrêt : CRÉON - Gendarmerie -
Office de Tourisme

Desservi par
la ligne 403



Les z'aventuriers de la cache perdue

POINTS DE VUE ET NATURE

Difficulté : ★★☆☆☆ Durée : 1h - 2h • Kilométrage : 4 km

Terrain :  Arrêt : SAINT-GERMAIN-DE-LA-
RIVIÈRE - Bourg

Desservi par
la ligne 310



Jusqu'à la Fin-des-Terres

CURIOSITÉS

Difficulté : ★★☆☆☆ Durée : 2h • Kilométrage : 3 km

Terrain :  Arrêt : SOULAC-SUR-MER
Le Calvaire

Desservi par
les lignes 713-718



Le marathon de l'échasse

HISTOIRE ET MONUMENTS

Difficulté : ★★☆☆☆ Durée : 1h - 2h • Kilométrage : 2 km

Terrain :  Arrêt : SALLES - Bourg

Desservi par
les lignes 505-610



Cyprès du but..

SYLVICULTURE

Difficulté : ★★☆☆☆ Durée : 1h - 2h • Kilométrage : 3 km

Terrain :  Arrêt : CÉNON - Anatole France
via Cours Gambetta

Desservi par
la ligne 407



Oui, c'est un paradis !

AU BORD DE L'EAU

Difficulté : ★★☆☆☆ Durée : 1h - 2h • Kilométrage : 3 km

Terrain :  Arrêt : HOURTIN - Le Port

Desservi par
la ligne 711



De l'or sur les z'étals

COMMERCE

Difficulté : ★★☆☆☆ Durée : 1h - 2h • Kilométrage : 3 km

Terrain :  Arrêt : LIBOURNE - Cours des
Girondins

Desservi par
les lignes 301-302





LES ESTIVALES

TOURISME NOUVELLE-AQUITAINE
nouvelle-aquitaine-tourisme.com

TOURISME GIRONDE
gironde-tourisme.fr

Retrouvez Les Estivales sur
transports.nouvelle-aquitaine.fr



RÉGION
**Nouvelle-
Aquitaine**

La Région vous transporte